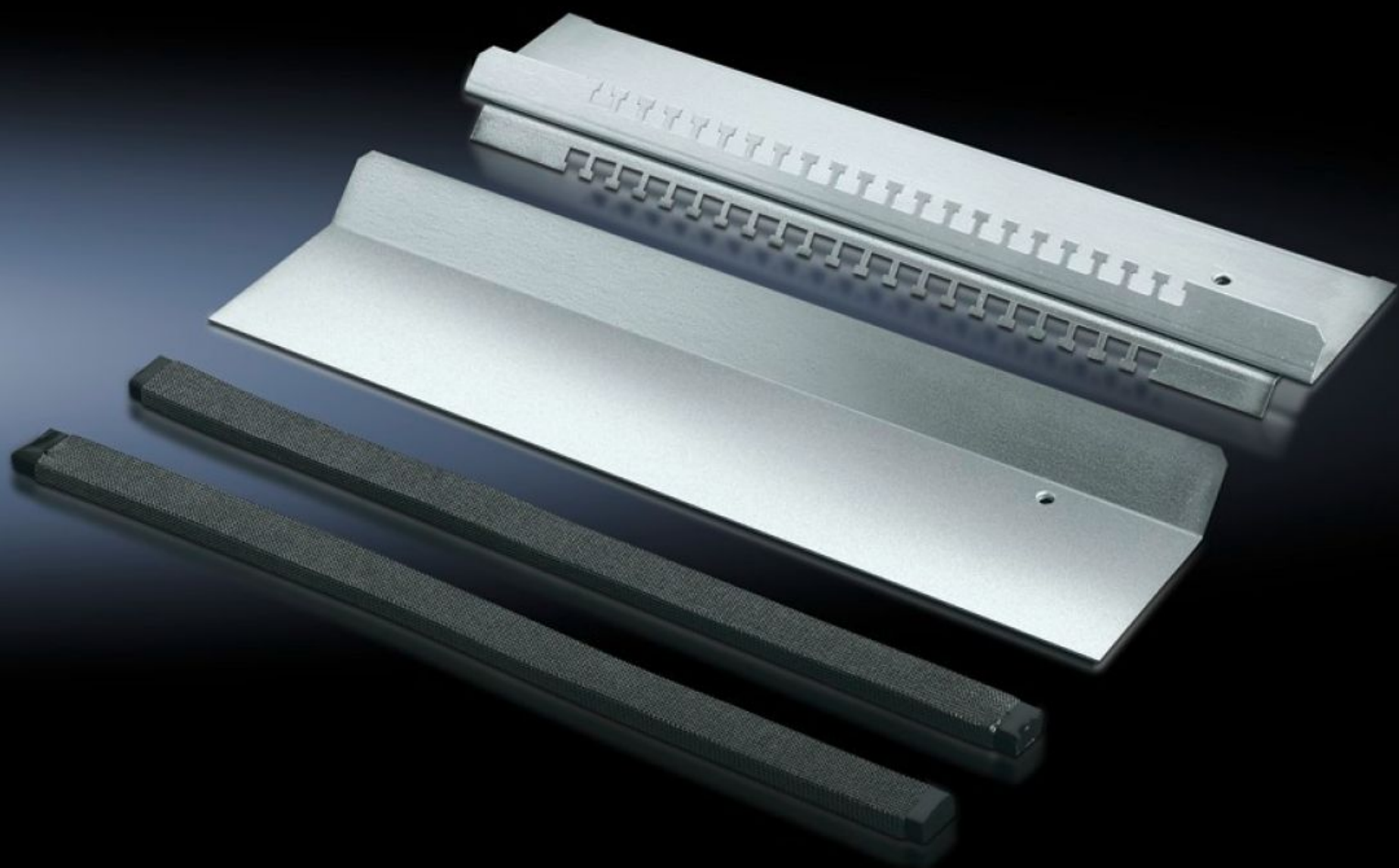


Rittal – The System.

Faster – better – everywhere.



TS 8800.620

EMC plošča z uvodnicami

State: 23.5.2026 (Source: rittal.com/si-sl)

ENCLOSURES

POWER DISTRIBUTION

CLIMATE CONTROL

IT INFRASTRUCTURE

SOFTWARE & SERVICES

FRIEDHELM LOH GROUP



TS 8800.620 - EMC plošča z uvodnicami

Za oklopljene kable z največjim premerom 20 mm v povezavi s standardnimi uvodnicami.

Features

Št. Modela	TS 8800.620
Opis izdelka	Za oklopljene kable z največjim premerom 20 mm. Kombinirani EMC kontakt in pritrditev kabla zagotavljata povezavo z nizko upornostjo med oklopom kabla in osnovno ploščo. Za vsa ohišja z globino 400, 500, 600 in 800 mm skupaj s standardnimi osnovnimi ploščami.
Material	Jeklena pločevina
Površinska obdelava	Pocinkano
Obseg dobave	Kabelska objemka s ploščato glavo 1 drsna tesnilna plošča 2 EMC tesnili
Opomba za model št.	Samo za eno polovico ohišja
Primerno za	Vrsta ohišja: TS Širina: = 1.200 mm
Opomba	Ni možno doseganje razreda IP zaščite, ki bi ustrezal standardom
Paketi	1 pc(s).
Neto teža	1,825 kg
Bruto teža	2,025 kg
Carinska tarifna številka	94039910
ETIM 9	EC002620
ECLASS 8.0	27189261
Opis izdelka	TS EMC gland plate, W: 1200 mm