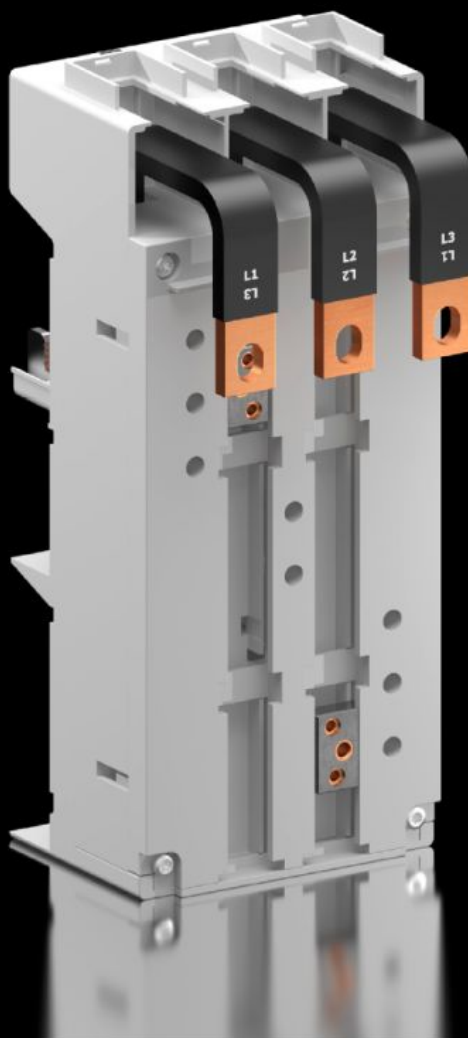


Rittal – The System.

Faster – better – everywhere.



SV 9345.610

Adapter za odklopnik

State: 13.5.2026 (Source: rittal.com/si-sl)

ENCLOSURES

POWER DISTRIBUTION

CLIMATE CONTROL

IT INFRASTRUCTURE

SOFTWARE & SERVICES

FRIEDHELM LOH GROUP



SV 9345.610 - Adapter za odklopnik 3-polni

Adapter odklopnika za univerzalno, poenostavljeno montažo odklopnikov.



Features

Št. Modela	SV 9345.610
Material	Poliamid Protipožarna zaščita v skladu z UL 94-V0
Barva	RAL 7035
Obseg dobave	Priključni trakovi Drsni bloki
Maks. nazivni tok	250 A
Nazivna delovna napetost	690 V, 3~
Električne nazivne vrednosti UL (SCCR)	65 kA - 480 V, circuit breaker max. 250 A, DIVQ/7
Kabelska vtičnica	Bottom
Za sisteme palic z razmakom med središči	60 mm
Opomba	Kabelska vtičnica: vtičnica stikala ali kot odhodni kabel iz stikalne naprave Tehnični podatki se lahko razlikujejo glede na UL aplikacije.
Število polov	3-pole
Mere	Širina: 105 mm Višina: 240 mm
Za namestitvev zbiralnih sponk	Višina: 5, 10 mm

Features

Primerno za proizvajalca (tip)	ABB (S3, T3, T4/320 A, T3 UL, T4 UL, XT3, XT4) Allen Bradley (140U-J) Eaton (NZM2, NZM2 UL, BZM B2) GE (FE160, FE250, FD160) Legrand (DPX 250) Mitsubishi (NF125-SGW/HGW, NF160-SGW/HGW) OEZ (BD250N, BD250S) Schneider Electric (NS(X)100, NS(X)160, NS(X)250, GV7, NSF150, NSF250) Schrack (MC2) Siemens (VL150(X) UL, VL160(X), VL250, VL250 UL, 3RV10 63, 3RV13 63, 3RV13 64, 3VT2, 3VA12/20/21/22, 3VA52/61/62) Terasaki (H125, L125, H160, L160, S160, E250, H250, L250)
Odobritve	UL
Paketi	1 pc(s).
Neto teža	1,433 kg
Bruto teža	1,515 kg
Teža bakra (kg na kos)	0,77
Carinska tarifna številka	85369095
ETIM 9	EC001531
ECLASS 8.0	27370304
Opis izdelka	SV Circuit-breaker component adaptor, 250 A, 690 V, 3-pole, cable outlet bottom, with connection straps

Approvals

Approvals	ABS DNV Lloyds Register UL + C-UL (listed)
-----------	---

Explanations	Declaration of conformity Declaration of conformity UK
--------------	---