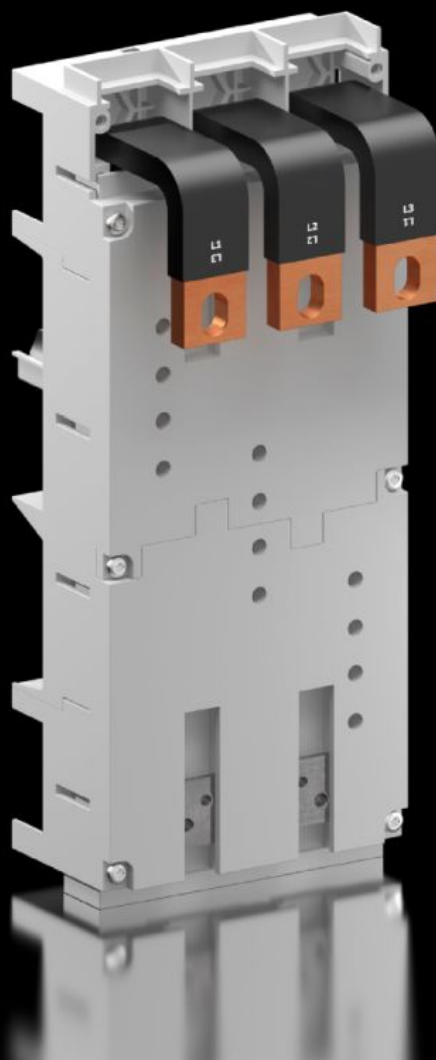


Rittal – The System.

Faster – better – everywhere.



SV 9345.710

Adapter za odklopnik

State: 13.5.2026 (Source: rittal.com/si-sl)

ENCLOSURES

POWER DISTRIBUTION

CLIMATE CONTROL

IT INFRASTRUCTURE

SOFTWARE & SERVICES

FRIEDHELM LOH GROUP



SV 9345.710 - Adapter za odklopnik 3-polni

Adapter odklopnika za univerzalno, poenostavljeno montažo odklopnikov.



Features

Št. Modela	SV 9345.710
Material	Poliamid Protipožarna zaščita v skladu z UL 94-V0
Barva	RAL 7035
Obseg dobave	Priključni trakovi Drsni bloki
Maks. nazivni tok	630 A
Nazivna delovna napetost	690 V, 3~
Električne nazivne vrednosti UL (SCCR)	65 kA - 480 V, circuit breaker max. 600 A, DIVQ/7
Kabelska vtičnica	Bottom
Za sisteme palic z razmakom med središči	60 mm
Opomba	Kabelska vtičnica: vtičnica stikala ali kot odhodni kabel iz stikalne naprave Tehnični podatki se lahko razlikujejo glede na UL aplikacije.
Število polov	3-pole
Opomba za model št.	Pri uporabi stikalne naprave Siemens VL630 je dodatno potreben vstavni trak 9342.720.

Features

Mere	Širina: 140 mm Višina: 345 mm
Za namestitev zbiralnih sponk	Višina: 5, 10 mm
Primerno za proizvajalca (tip)	ABB (S5, T5, T5 UL) Allen Bradley (140U-L) Eaton (NZM3, NZM3 UL/630 A) GE (FG630) Legrand (DPX 630) Mitsubishi (NF630-SEW/HEW/REW) OEZ (BH630N, BH630S) Schneider Electric (NS(X)630, NSJ600) Schrack (MC3) Siemens (VL630, 3VA24, 3VT3, 3V10 73, 3RV13 73, 3RV13 74, 3VA64) Terasaki (E630, S630)
Odobritve	UL
Paketi	1 pc(s).
Neto teža	3,65 kg
Bruto teža	3,8 kg
Teža bakra (kg na kos)	2,44
Carinska tarifna številka	85369095
ETIM 9	EC001531
ECLASS 8.0	27370304
Opis izdelka	SV Circuit-breaker component adaptor, 630 A, 690 V, 3-pole, cable outlet bottom, with connection straps

Approvals

Approvals	ABS DNV Lloyds Register UL + C-UL (listed)
-----------	---

Approvals

Explanations

Declaration of conformity

Declaration of conformity UK