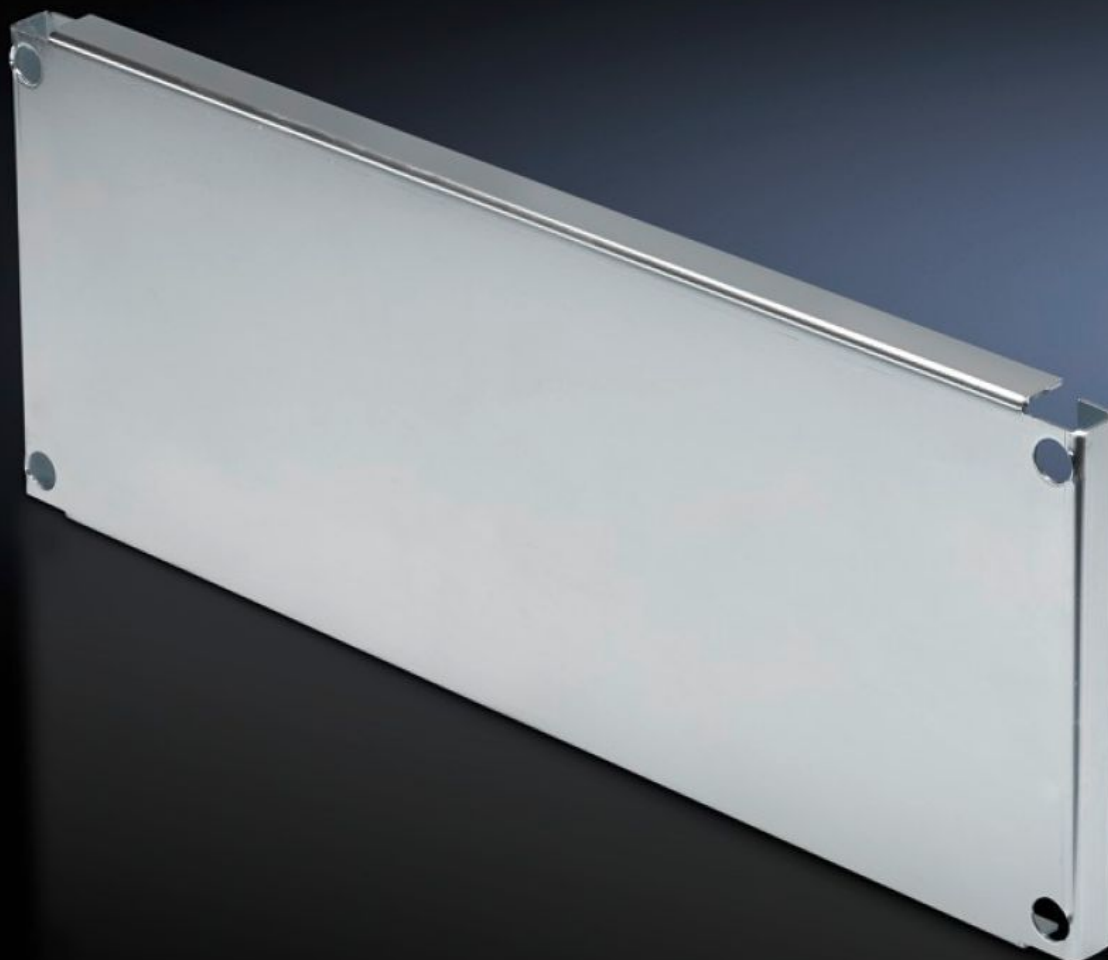


# Rittal – The System.

Faster – better – everywhere.



## SV 9673.663

## Delne montažne plošče

State: 28.6.2026 (Source: [rittal.com/si-sl](http://rittal.com/si-sl))

ENCLOSURES

POWER DISTRIBUTION

CLIMATE CONTROL

IT INFRASTRUCTURE

SOFTWARE & SERVICES

FRIEDHELM LOH GROUP



# SV 9673.663 - Delne montažne plošče za module stranskih predelnih plošč (notranja razdelitev na predele)

Z ali brez kanalov, za neposredno pritrditev na module stranskih plošč predelov.



## Features

Št. Modela	SV 9673.663
Zasnova	Brez kanala
Opis izdelka	Za neposredno namestitev na module stranskih sten funkcionalnega prostora za notranjo pregrado. Univerzalna notranja oprema s stikalnimi in krmilnimi napravami. Izdelava dodatnih montažnih nivojev. V kombinaciji s funkcionalnimi predelnimi stenami in moduli stranskih sten je možna notranja pregrada v skladu s Form 2, 3 ali 4.
Material	Jeklena pločevina, 2 mm
Površinska obdelava	Pocinkano
Obseg dobave	Kotni nosilci in montažni deli
Za višino predala	300 mm
Mere	Širina: 502 mm Višina: 293 mm
Primerno za	Širina: = 600 mm
Paketi	1 pc(s).
Neto teža	3,657 kg
Bruto teža	3,857 kg

# Features

---

Carinska tarifna številka	94039910
ETIM 9	EC002525
ECLASS 8.0	27400613
Opis izdelka	SV Partial mounting plate, WH: 502x293 mm, for TS (B: 600 mm)

---