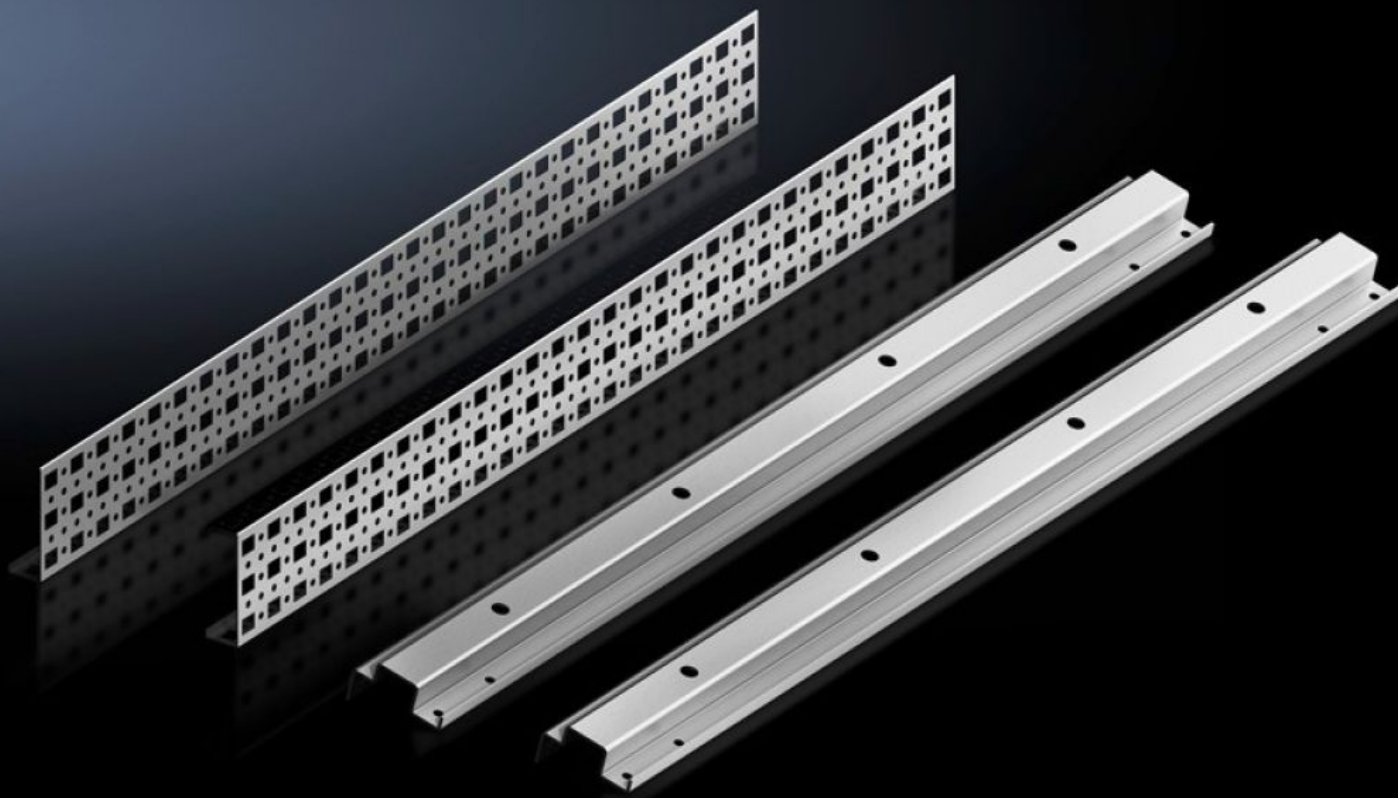


Rittal – The System.

Faster – better – everywhere.



SV 9677.510

Sistemski priključek

State: 30.5.2026 (Source: rittal.com/si-sl)

ENCLOSURES

POWER DISTRIBUTION

CLIMATE CONTROL

IT INFRASTRUCTURE

SOFTWARE & SERVICES

FRIEDHELM LOH GROUP



SV 9677.510 - Sistemski priključek za TS, VX SE

Za pritrditev sistemov zbiralnih sponk z medosnim razmikom 185 mm v TS/SE ohišja.

Features

Št. Modela	SV 9677.510
Opis izdelka	Za montažo sistemov zbiralnih sponk z medosno razdaljo 185 mm v stikalnih ohišjih TS/SE.
Material	Jeklena pločevina
Površinska obdelava	Pocinkano
Obseg dobave	2 sistemska nastavka (levi/desni) 2 preluknjana dela brez montažnih prirobnic Sestavni deli
Navodila za sestavljanje	Za spremenljivo nastavitve globine sistema zbiralnih sponk v ohišju je dodatno potreben luknjani TS profil z montažno prirobnico 17 x 73 mm (za zunanjo montažno raven). Izberite glede na globino ohišja.
Primerno za širino	600 mm
Paketi	1 pc(s).
Neto teža	3,5 kg
Bruto teža	3,64 kg
Carinska tarifna številka	83024900
ETIM 9	EC001900
ECLASS 8.0	27400613
Opis izdelka	SV System attachment, for busbar support, 185 mm centre distance, for TS, SE (B: 600 mm)