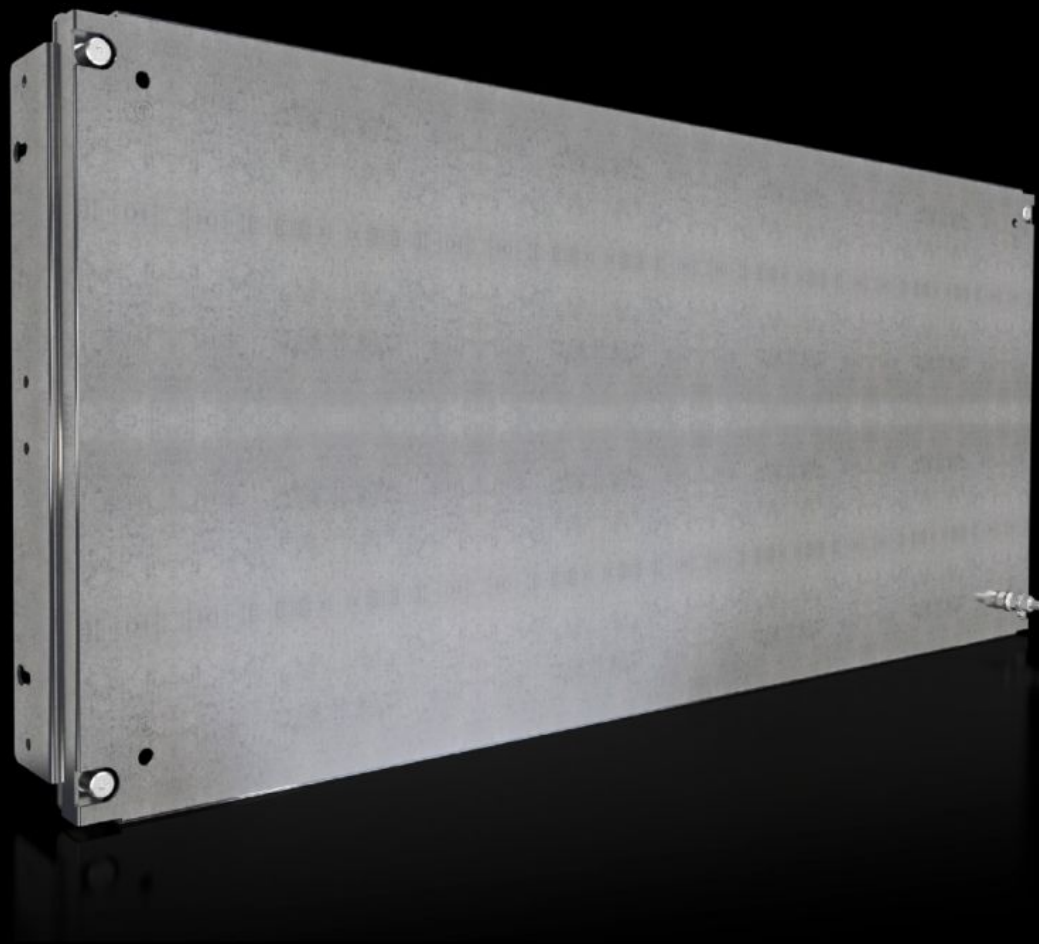


Rittal – The System.

Faster – better – everywhere.



SV 9683.604

Delna montažna plošča

State: 2.6.2026 (Source: rittal.com/si-sl)

ENCLOSURES

POWER DISTRIBUTION

CLIMATE CONTROL

IT INFRASTRUCTURE

SOFTWARE & SERVICES

FRIEDHELM LOH GROUP



SV 9683.604 - Delna montažna plošča za stransko ploščo predala

Z ali brez kanala, za neposredno pritrditev na stransko ploščo funkcionalnega prostora.

Features

Št. Modela	SV 9683.604
Zasnova	zaprto
Opis izdelka	Za neposredno montažo na stransko steno funkcionalnega prostora za notranjo pregrado. Univerzalna notranja oprema s stikalnimi in krmilnimi napravami. Izdelava dodatnih montažnih nivojev. V kombinaciji s funkcionalnimi predelnimi stenami in stranskimi stenami je možna notranja pregrada v skladu s Form od 1 do 4.
Material	Jeklena pločevina, 2 mm
Površinska obdelava	Pocinkano
Obseg dobave	Kotni nosilci in montažni deli
Za višino predala	400 mm
Mere	Širina: 902 mm Višina: 393 mm
Primerno za	Širina: = 1.000 mm
Paketi	1 pc(s).
Neto teža	7,5 kg
Bruto teža	8 kg
PCF na paket (od zibelke do vrat)	30,5 kg CO2 eq (Cat B)
Opomba o kategoriji PCF	Kategorija B: PCF vrednost (od zibelke do vrat) na podlagi teže izdelka, približno izračunana in samodeklarirana
Carinska tarifna številka	94039910
ETIM 9	EC000213
ECLASS 8.0	27400613

Features

Opis izdelka

SV Partial mounting plate, WH: 902x393 mm, solid, for VX (W: 1000 mm)

Approvals

Explanations

Declaration of conformity UK