

# Rittal – The System.

Faster – better – everywhere.



## KX 1527.000

# Svorkovnicová skříň KX, ocelový plech, bez příruby

State: 8.4.2026 (Source: [rittal.com/sk-sk](http://rittal.com/sk-sk))

ENCLOSURES

POWER DISTRIBUTION

CLIMATE CONTROL

IT INFRASTRUCTURE

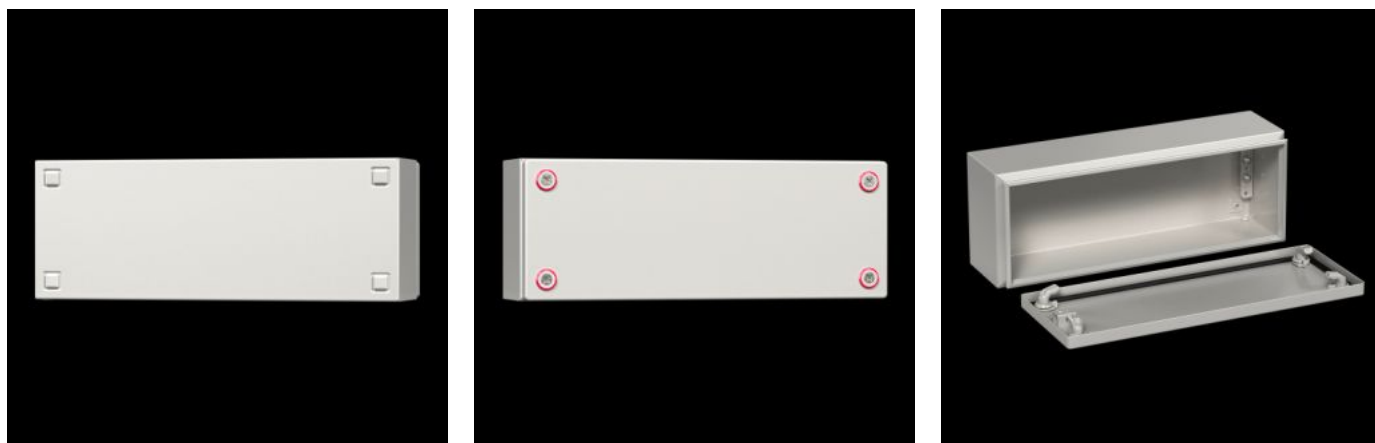
SOFTWARE & SERVICES

FRIEDHELM LOH GROUP



# KX 1527.000 - Svorkovnicová skříň KX, ocelový plech, bez příruby

Malá skříňka KX, svorkovnicová skříň KX, bez příruby umožňuje flexibilní vnitřní vybavení s vysokým stupněm krytí.



## Features

Obj. číslo	KX 1527.000
Popis výrobku	Malá skříňka KX, svorkovnicová skříň KX, bez příruby umožňuje flexibilní vnitřní vybavení s vysokým stupněm krytí.
Materiál	Skříň: ocelový plech Kryt: ocelový plech, polyuretanové pěnové těsnění po celém obvodě
Povrch	Skříňka a kryt: základní barva nanesená máčením, z vnější strany strukturovaná prášková barva
Barva	RAL 7035
Rozsah dodávky	Skříňka s krytem Otočný mini uzávěr
Protection category NEMA	NEMA 1 NEMA 3R NEMA 4 NEMA 12
Stupeň krytí IP dle normy EN 60529	IP 66

## Features

Type rating podle UL 50E	Typ 1 Type 3R Type 4 Typ 12
Kód IK	IK08
Rozměry	Šířka: 800 mm Výška: 200 mm Hloubka: 120 mm
Tloušťka materiálu krytu	1,25 mm
Tloušťka materiálu skříňe	1,25 mm
Základní materiál	Ocelový plech
Balení	1 ks
Netto hmotnost	6,213 kg
Brutto hmotnost	6,454 kg
PCF/VE (Cradle-to-Gate)	28,2 kg CO2 eq (Cat B)
Upozornění ke třídě PCF	Kategorie B: hodnota PCF (Cradle-to-Gate) vypočtená přibližně na základě hmotnosti produktu a vlastního prohlášení
Číslo celní sazby	84879059
ETIM 9	EC000261
ETIM 8	EC000261
ECLASS 8.0	27180101
Popis výrobku	KX Svorkovnicová skříň, ŠxVxH: 800x200x120 mm, ocelový plech, bez montážní desky, s krytem, bez přírubové desky

## Approvals

Approvals	Bureau Veritas DNV-GL Lloyds Register of Shipping UL + C-UL (listed)
-----------	---

# Approvals

---

Certificates

Stupeň krytí

---

Explanations

Prohlášení výrobce

Prohlášení o shodě

Prohlášení o shodě UK

PCF-declaration