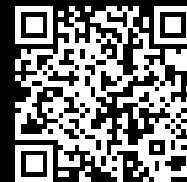


# Rittal – The System.

Faster – better – everywhere.



## KL 1527.510

## Svorkovnicové skrinky KL

State: 30.6.2026 (Source: [rittal.com/sk-sk](http://rittal.com/sk-sk))

ENCLOSURES

POWER DISTRIBUTION

CLIMATE CONTROL

IT INFRASTRUCTURE

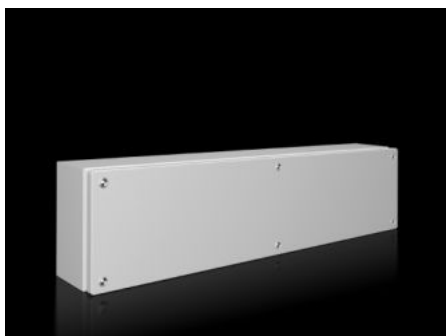
SOFTWARE & SERVICES

FRIEDHELM LOH GROUP



# KL 1527.510 - Svorkovnicové skrinky KL bez príruby

Spray-finished enclosure with sheet steel cover, without gland plate Protection category IP 66.



## Features

|  |  |
|--|--|
| Obj. č.                                | KL 1527.510  |
| Materiál                               | Skriňa: ocel'ový plech<br>Kryt: ocel'ový plech, polyuretánové penové tesnenie po celom obvode    |
| Povrch                                 | Skrinka a kryt: základná farba nanosená máčaním, z vonkajšej strany štruktúrovaná prášková farba |
| Farba                                  | RAL 7035   |
| Rozsah dodávky                         | Skrinka s krytom<br>Rýchlozáver vrátane plastových vložiek                                       |
| Protection category NEMA               | NEMA 4   |
| Stupeň krytia IP podľa normy EN 60 529 | IP 66  |
| Kód IK                                 | IK08   |
| Rozmery                                | Šírka: 800 mm<br>Výška: 200 mm<br>Hĺbka: 120 mm  |
| Hrúbka materiálu krytu                 | 1,25 mm  |
| Hrúbka materiálu skrine                | 1,25 mm  |
| Základný materiál                      | Sheet steel  |
| Balenie                                | 1 pc(s).   |

## Features

---

|                     |  |
|---------------------|--|
| Netto hmotnosť      | 6,131 kg   |
| Brutto hmotnosť     | 6,454 kg   |
| Číslo colnej sadzby | 73269098   |
| ETIM 9              | EC000261   |
| ETIM 8              | EC000261   |
| ECLASS 8.0          | 27180101   |
| Popis výrobku       | KL Terminal box, WHD: 800x200x120 mm, Sheet steel, without mounting plate, with cover, without gland plate |

## Approvals

---

|              |  |
|--------------|--|
| Approvals    | Bureau Veritas<br>DNV<br>Lloyds Register<br>UL + C-UL (listed) |
| Explanations | Manufacturer's declaration<br>Declaration of conformity UK     |