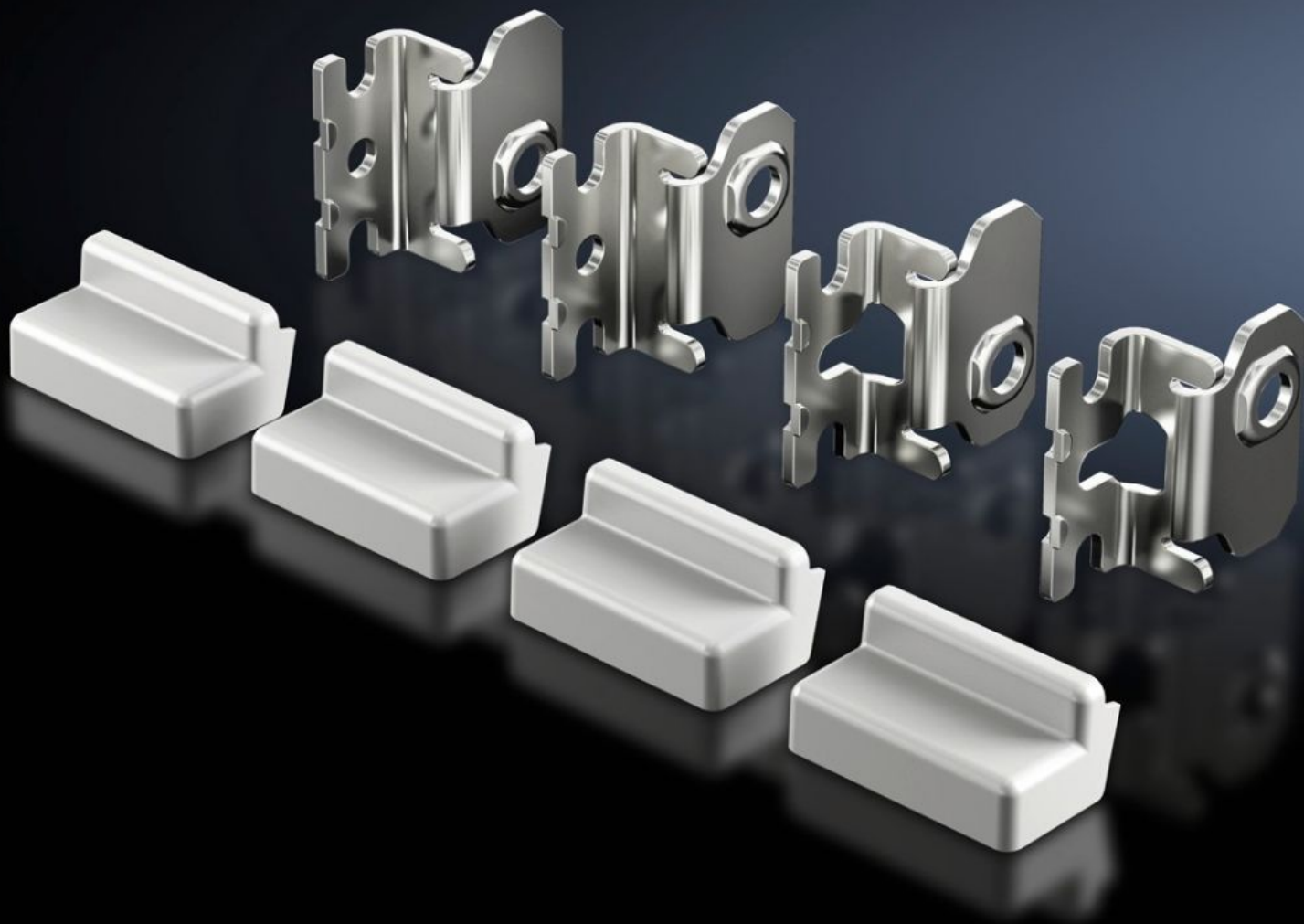


**Rittal – The System.**

Faster – better – everywhere.



**SZ 2433.510**

**Držák pro upevnění na stěnu**

State: 11.5.2026 (Source: [rittal.com/sk-sk](http://rittal.com/sk-sk))

ENCLOSURES

POWER DISTRIBUTION

CLIMATE CONTROL

IT INFRASTRUCTURE

SOFTWARE & SERVICES

FRIEDHELM LOH GROUP



# SZ 2433.510 - Držák pro upevnění na stěnu pro AX z nerez oceli, KX z nerez oceli

Pro upevnění skříní z nerez AX a KX.

## Features

Obj. číslo	SZ 2433.510
Popis výrobku	Pro upevnění skříní z nerez AX a KX.
Výhody	Snadné zavěšení nástěnného držáku na předmontovaný šroub na stěně Různé montážní pozice umožňují optimální přizpůsobení upevnění na stěnu místním podmínkám V případě potřeby lze držák opatřit elegantní krytkou
Materiál	Nerez ocel 1.4404 (AISI 316L)
Rozsah dodávky	Držák pro upevnění na stěnu Krytky Včetně upevňovacího materiálu
Vzdálenost od stěny	20 mm
Poznámka	Kvůli stupni krytí a z hygienických důvodů nemají skříně z nerez oceli žádné otvory pro upevnění na stěnu.
Vhodné pro	Typ skříně: AX z nerez oceli KX z nerez oceli
Type rating podle UL 50E	Typ 1 Type 3R Type 4 Type 4X Typ 12
Balení	4 ks
Netto hmotnost	0,4 kg
Brutto hmotnost	0,428 kg
Číslo celní sazby	83025000

# Features

---

ETIM 9	EC002625
ETIM 8	EC002625
ECLASS 8.0	27189234
Popis výrobku	SZ Držák pro upevnění na stěnu, pro AX a KX, nerez ocel 1.4404, vzdálenost od stěny: 20 mm

# Approvals

---

Approvals	UL + C-UL - FTTA
-----------	------------------