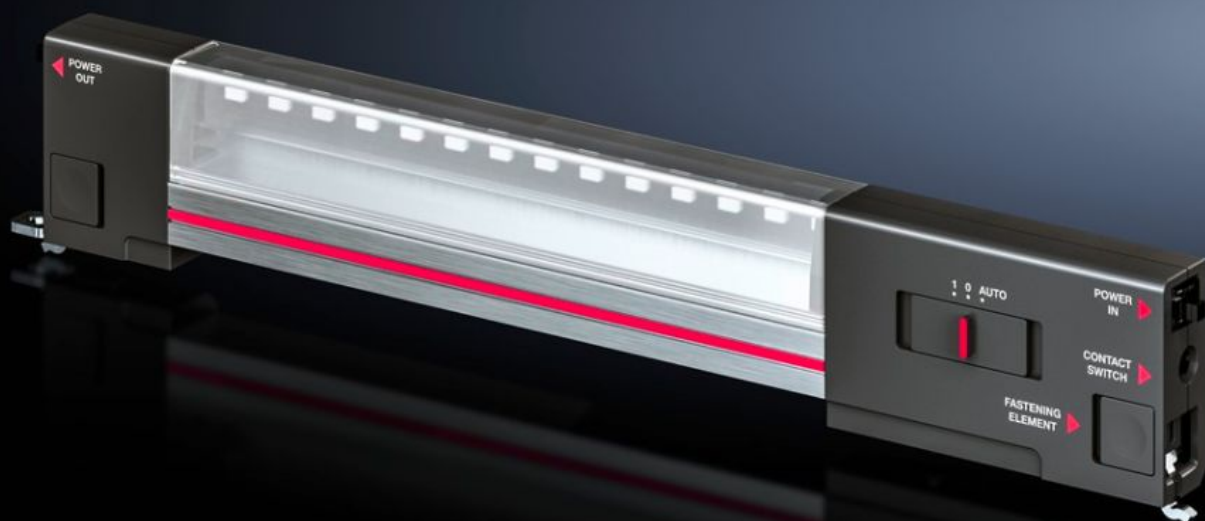
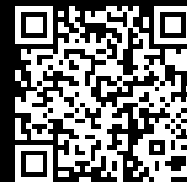


Rittal – The System.

Faster – better – everywhere.



SZ 2500.110

Systemové LED svietidlo

State: 24.5.2026 (Source: rittal.com/sk-sk)

ENCLOSURES

POWER DISTRIBUTION

CLIMATE CONTROL

IT INFRASTRUCTURE

SOFTWARE & SERVICES

FRIEDHELM LOH GROUP



SZ 2500.110 - Systémové LED svietidlo

LED system light – the first light especially for enclosures! Highly innovative LED technology for even more light into the very last corner.



Features

Obj. č.	SZ 2500.110
Prevedenie	bez zásuvky
Výhody	Optimálne osvetlenie celej rozvádzačovej skrine Voliteľná montáž pomocou západiek do rastra, skrutkou alebo pomocou magnetu Použitelnosť v akejkoľvek aplikácii
Prevedenie	bez zásuvky
Materiál	Teleso svietidla: pretlačovaný hliník Kryt svietidla: polykarbonát Zakončenie svietidla: PC-ABS
Farba	Kryt: RAL 7016
Rozsah dodávky	Vrátane upevňovacích skrutiek
Menovitý príkon	7 W
Možnosti pripojenia	Infeed, 2-pole Through-wiring, 2-pole Door-operated switch
Trieda ochrany	II (all-insulated)

Features

Druh montáže svietidla	Screw-fastening Clip attachment Magnetic attachment (accessory)
Možnosti montáže	Pre montáž do kompaktných rozvádzačových skriň AX je nutná lišta pre vnútorné vybavenie AX a montážny uholník Priamo na profil skrine s rozmerovým rastrom 25 mm
Svetelný tok	600 lm
Farba svetla	4000 K (neutrálna biela)
Poznámka	Pripojovacie príslušenstvo sa objednáva samostatne.
Rozmery	Šírka: 337 mm Výška: 55 mm Hĺbka: 23 mm
Rozsah prevádzkových teplôt	-20 °C...55 °C
Menovité prevádzkové napätie	100 V - 230 V, 1~, 50 Hz/60 Hz
Stupeň krytia IP podľa normy IEC 60 529	IP 20
Balenie	1 pc(s).
Netto hmotnosť	0,263 kg
Brutto hmotnosť	0,351 kg
PCF per pack (cradle-to-gate)	7,4
Číslo colnej sadzby	94054990
ETIM 9	EC000321
ETIM 8	EC000321
ECLASS 8.0	27189241
Popis výrobku	Systémové svietidlo SZ LED, 600 lumenov, D: 337 mm, 100-230 V

Approvals

Approvals

Approvals

CCC exception letter
ENEC
30 - KC Korea

Explanations

Declaration of conformity
Declaration of conformity UK
PCF-declaration