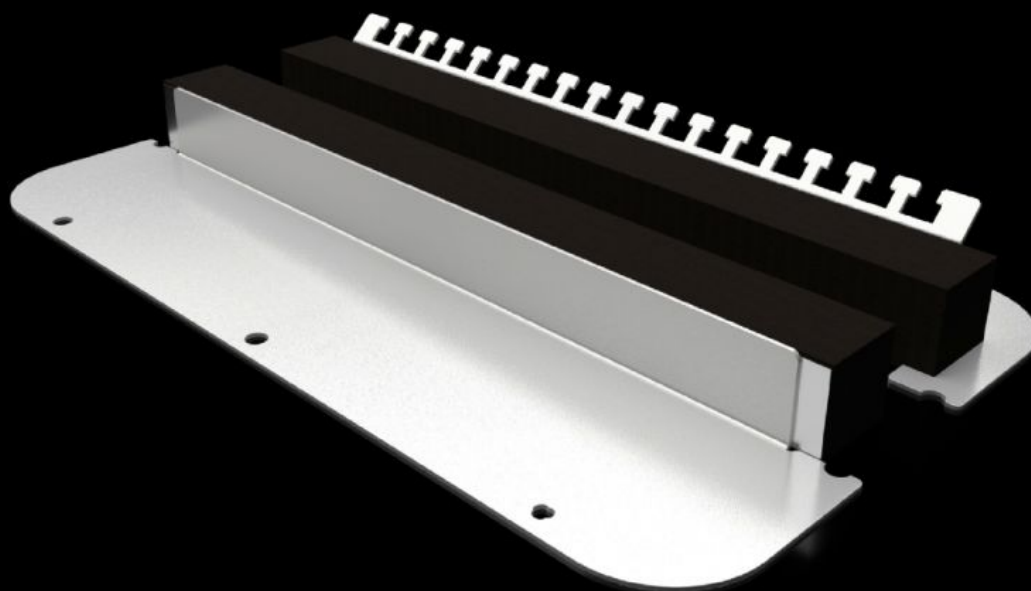


Rittal – The System.

Faster – better – everywhere.



SZ 2562.450

Dvojdielna prírubová doska s pružným upínacím profilom

State: 23.5.2026 (Source: rittal.com/sk-sk)

ENCLOSURES

POWER DISTRIBUTION

CLIMATE CONTROL

IT INFRASTRUCTURE

SOFTWARE & SERVICES

FRIEDHELM LOH GROUP



SZ 2562.450 - Dvojdielna prírubová doska s pružným upínacím profilom pre AX

The divided gland plate supports simple mounting on the enclosure and offers a range of different installation options. For simple insertion of cables with and without connectors into the enclosure. Special drilled holes in the gland plate ensure automatic potential equalisation during screw-fastening. Bolts, clips and earthing cables are no longer required.

Features

Obj. č.	SZ 2562.450
Prevedenie	dvojdielna
Materiál	Oceľový plech
Farba	RAL 7035
Rozsah dodávky	Vrátane upevňovacieho materiálu
Poznámka	Priradenie veľkosti príruby nájdete pri príslušných skrinách. Na inštaláciu do skrine so šírkou > 760 mm sú potrebné 2 balenia
Rozmery	Šírka: 339 mm Hĺbka: 149 mm
Vhodné pre	Typ skrine: AX
Vhodný pre obj. č.	1031000 1038000 1045000 1077000 1094000 1380000
Prírubová doska	Veľkosť: 2
Balenie	1 pc(s).
Netto hmotnosť	0,596 kg
Brutto hmotnosť	0,796 kg
Číslo colnej sadzby	73269098

Features

ETIM 8	EC000211
--------	----------

ECLASS 8.0	27142421
------------	----------

Popis výrobku	SZ metal gland plate, two-part, for AX, with foam rubber cable clamp strip, WD: 339x149 mm, for size 2 gland plates
---------------	---