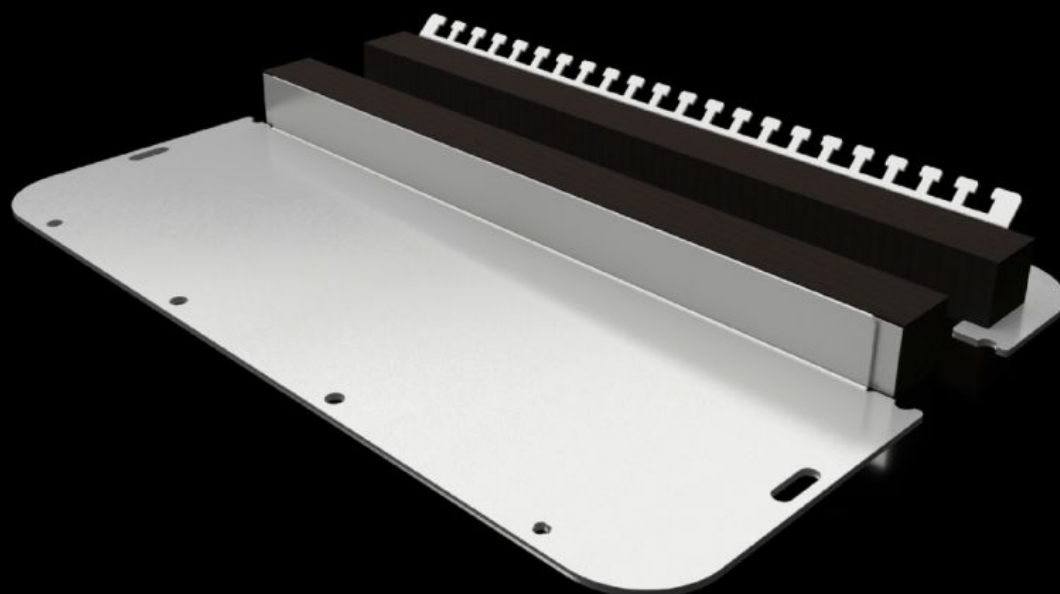
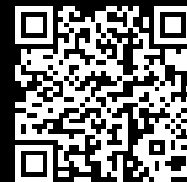


# Rittal – The System.

Faster – better – everywhere.



## SZ 2566.450

# Dvoudílná přírubová deska s pružným upínacím profilem

State: 11.5.2026 (Source: [rittal.com/sk-sk](http://rittal.com/sk-sk))

ENCLOSURES

POWER DISTRIBUTION

CLIMATE CONTROL

IT INFRASTRUCTURE

SOFTWARE & SERVICES

FRIEDHELM LOH GROUP



# SZ 2566.450 - Dvoudílná přírubová deska s pružným upínacím profilem pro AX

Dělená přírubová deska umožňuje jednoduchou montáž na skříň a nabízí různé možnosti instalace. Pro snadné zavedení kabelů s konektory nebo bez nich do skříňe. Speciální otvory v přírubové desce zaručují při přišroubování automatické vyrovnání potenciálů. Svorníky, svorky nebo uzemňovací kabely již nejsou nutné.

## Features

Obj. číslo	SZ 2566.450
Provedení	dvoudílná
Materiál	Ocelový plech
Barva	RAL 7035
Rozsah dodávky	Včetně upevňovacího materiálu
Poznámka	Přiřazení velikosti příruby naleznete u příslušných skříní Pro instalaci do skříňe o šířce > 760 mm jsou nutná 2 balení
Rozměry	Šířka: 401 mm Hloubka: 221 mm
Vhodné pro	Typ skříňe: AX
Vhodné pro obj. č.	1110.000 1114.000 1130.000 1213.000 1350.000 1115.000 1214.000
Přírubová deska	Velikost: 6
Balení	1 ks
Netto hmotnost	1,3 kg
Brutto hmotnost	1,36 kg
PCF/VE (Cradle-to-Gate)	5,2 kg CO2 eq (Cat B)

# Features

Upozornění ke třídě PCF	Kategorie B: hodnota PCF (Cradle-to-Gate) vypočtená přibližně na základě hmotnosti produktu a vlastního prohlášení
Číslo celní sazby	73079100
ETIM 9	EC000211
ETIM 8	EC000211
ECLASS 8.0	27142421
Popis výrobku	SZ kovová přírubová deska dvoudílná, pro AX, s elastickým upínacím profilem, ŠH: 401x221 mm, pro přírubové desky velikosti 6