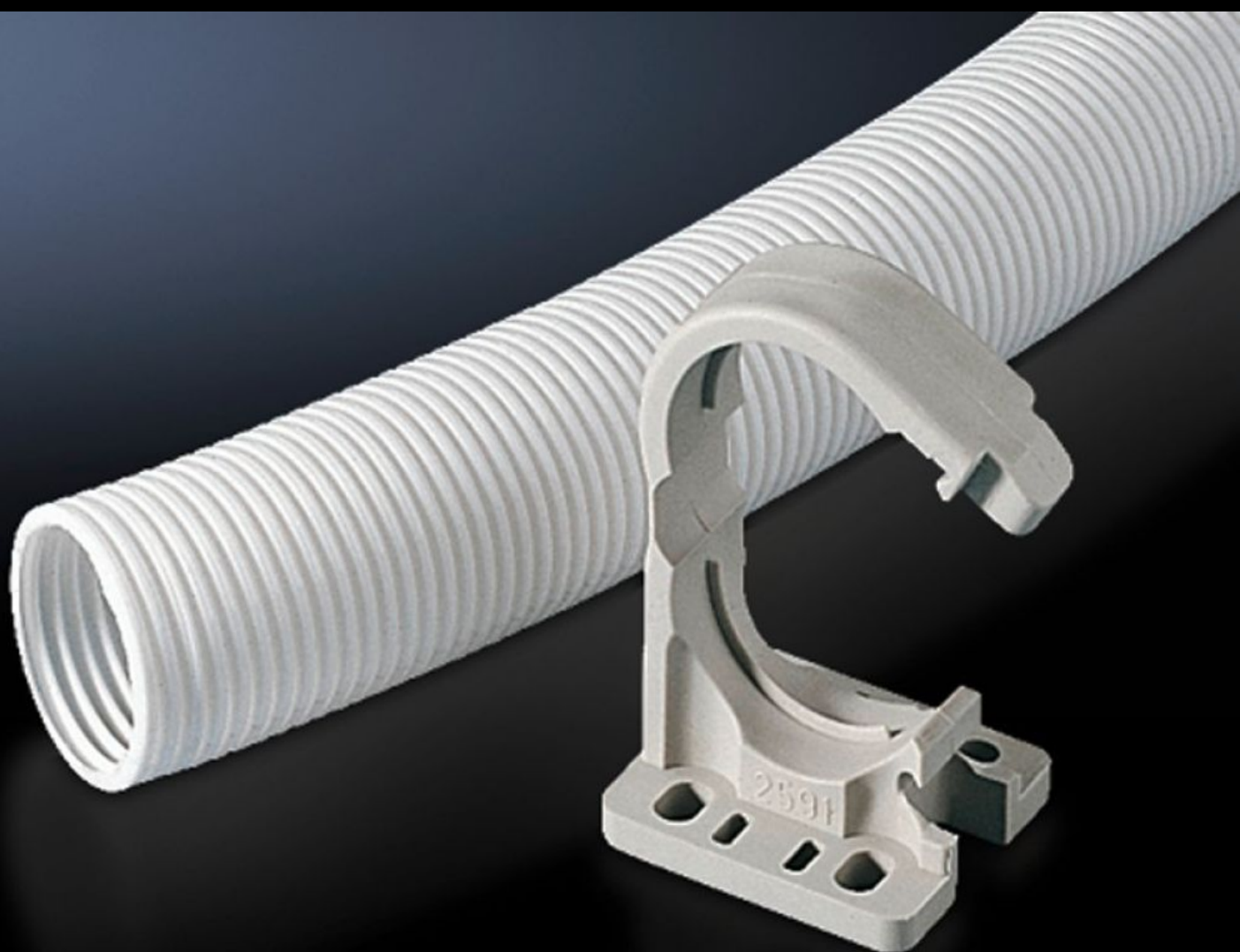
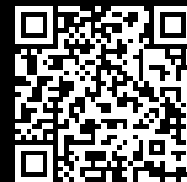


Rittal – The System.

Faster – better – everywhere.



SZ 2594.000

**držák ohebné elektroinstalační
trubky**

State: 12.5.2026 (Source: rittal.com/sk-sk)

ENCLOSURES

POWER DISTRIBUTION

CLIMATE CONTROL

IT INFRASTRUCTURE

SOFTWARE & SERVICES

FRIEDHELM LOH GROUP



SZ 2594.000 - držák ohebné elektroinstalační trubky

Pro ohebnou elektroinstalační trubku, možnost upevnění pro běžné kabelové stahovací pásy pro fixaci kabelů na vstupu/výstupu z elektroinstalační trubky.

Features

| | |
|--------------------------------|-------------------------------------------------------------------------------------------------------------------------------------------------------------------------------------------------------------------------------------------------------|
| Obj. číslo | SZ 2594.000 |
| Popis výrobku | K bezpečnému a spolehlivému vedení kabelů, např. z rozváděčové skříně popř. z montážní desky na dveře. Držák umožňuje upevnění běžně dostupnými kabelovými pásy, takže kabely mohou být fixovány na vstupu/výstupu z ohebné elektroinstalační trubky. |
| Materiál | Polyamid |
| Rozsah dodávky | Včetně upevňovacího materiálu |
| Suitable for Internal diameter | 36 mm |
| Montážní pokyn | Pro vestavbu do AX z ocelového plechu jen ve spojení s lištou pro vnitřní vybavení AX (2394.XXX) nebo systémovým chassis VX 14x39 mm Montáž do kompaktních skříní rozvaděče AE s univerzálním úhelníkem 2373.000 |
| Balení | 20 ks |
| Netto hmotnost | 0,84 kg |
| Brutto hmotnost | 1,017 kg |
| Číslo celní sazby | 39269097 |
| ETIM 9 | EC000322 |
| ETIM 8 | EC000322 |
| ECLASS 8.0 | 27400604 |
| Popis výrobku | SZ Držák ohebné elektroinstalační trubky ø 36 mm |