

# Rittal – The System.

Faster – better – everywhere.



## TP 2683.600 Kompaktné pulty

State: 6.7.2026 (Source: [rittal.com/sk-sk](http://rittal.com/sk-sk))

ENCLOSURES

POWER DISTRIBUTION

CLIMATE CONTROL

IT INFRASTRUCTURE

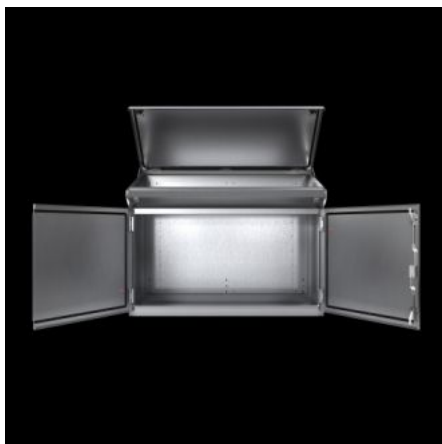
SOFTWARE & SERVICES

FRIEDHELM LOH GROUP



# TP 2683.600 - Kompaktné pulty Nerezová oceľ

Stainless steel one-piece consoles 1.4301, (AISI 304), ready-to-use unit with high protection category IP 55 in four different widths. Easy handling thanks to self-latching lid stay. Interchangeable lock insert. Easy cable entry thanks to divided gland plates



## Features

Obj. č.	TP 2683.600
Materiál	Skriňa: nerezová oceľ 1.4301 (AISI 304), 1,5 mm Dvere, resp. dvojkřídlové dvere a kryt pultu: nerezová oceľ 1.4301 (AISI 304), 2,0 mm Montážna doska: oceľový plech, 3,0 mm
Povrch	Skriňa, dvere, kryt pultu a podlahové plechy: jemne zbrúsený povrch, zrnitosť 400 Montážna doska: pozinkovaná
Rozsah dodávky	Skriňa, zozadu a po stranách uzavretá Dvere, príp. dvojité dvere vpredu, s tyčovým uzáverom Kryt pultu s aretáciou krytu a otočným uzáverom zaisteným v skrini Uzávery s vložkou typu Doppelbart Podlahové plechy, delené Montážna doska
Rozmery	Šírka: 600 mm Výška: 960 mm
Rozmery montážnej dosky (Š x V)	530 mm x 780 mm
Hĺbka hore	480 mm

# Features

Hĺbka dole	400 mm
Počet dverí	1
Stupeň krytia IP podľa normy IEC 60 529	IP 55
Protection category NEMA	NEMA 12
Základný materiál	Stainless steel 1.4301 (AISI 304)
Rozmery	Šírka: 600 mm Výška: 960 mm Hĺbka hore: 480 mm Hĺbka dole: 400 mm
Balenie	1 pc(s).
Netto hmotnosť	47,85 kg
Brutto hmotnosť	52 kg
Číslo colnej sadzby	94032080
ETIM 9	EC000784
ETIM 8	EC000784
ECLASS 8.0	27180504
Popis výrobku	Stojanový pult TP, ŠxVxH: 600x960x400/T2: 480 mm, nerez, 1.4301

# Approvals

Approvals	TÜV UL + C-UL (listed)
Explanations	Declaration of conformity Declaration of conformity UK