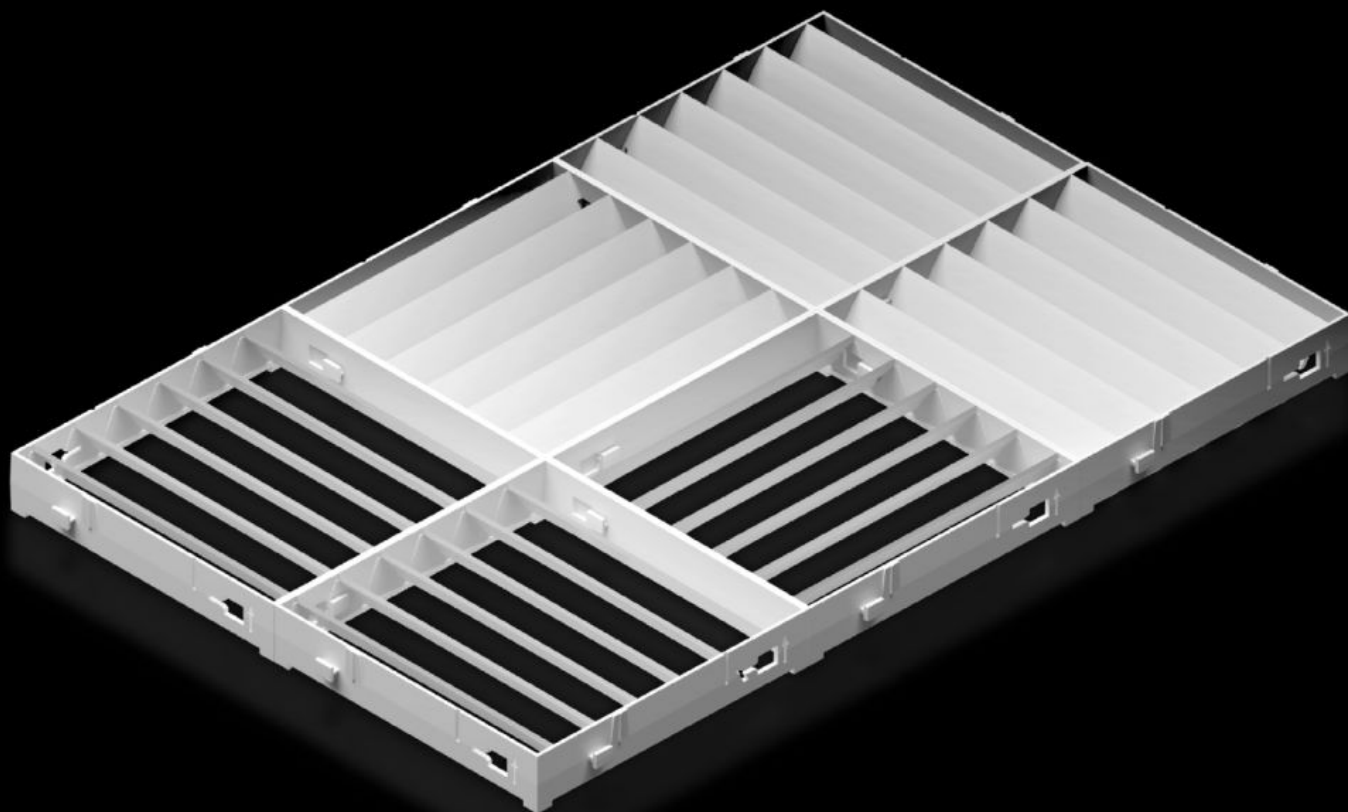


Rittal – The System.

Faster – better – everywhere.



SK 3213.350

Usměrňovač proudícího vzduchu

State: 6.3.2026 (Source: rittal.com/sk-sk)

ENCLOSURES

POWER DISTRIBUTION

CLIMATE CONTROL

IT INFRASTRUCTURE

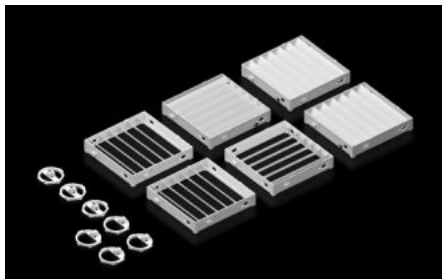
SOFTWARE & SERVICES

FRIEDHELM LOH GROUP



SK 3213.350 - Usměrňovač proudícího vzduchu

Cílené vedení studeného vzduchu pro zabránění vzniku ložisek tepla. Vhodný zejména při vysoké hustotě osazení elektrických komponentů v rozváděčové skříni.



Features

Obj. číslo	SK 3213.350
Popis výrobku	Pro použití u nástěnných chladicích jednotek. K cílenému vedení studeného vzduchu směrem dolů. Vhodný zejména při vysoké hustotě osazení elektrických komponentů ve spodní části rozváděčové skříně.
Výhody	Individuální nastavení směru výstupu vzduchu Snadná montáž bez použití náradí Rychlá dodatečná montáž (bez vrtání) Nízká montážní hloubka
Materiál	ABS Chování při požáru dle UL 94-V0
Barva	RAL 7035
Vhodné pro	Nástěnné chladicí jednotky Blue e+
Poznámka k obj. č.	Není vhodné pro nástěnnou chladicí jednotku Blue e+ Outdoor
Vhodné pro obj. č.	3188.94x 3188.640 3189.94x 3189.640
Rozměry	Šířka: 330 mm Výška: 495 mm Hloubka: 30 mm
Balení	1 ks

Features

Netto hmotnost	0,8 kg
Brutto hmotnost	0,87 kg
Číslo celní sazby	39269097
ETIM 9	EC011604
ETIM 8	EC011604
ECLASS 8.0	22410601
Popis výrobku	SK usměrňovač proudícího vzduchu, pro SK 3188.94x/.640/3189.94x/.640