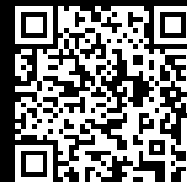


# Rittal – The System.

Faster – better – everywhere.



## SK 3240.400

## Blue e+ výstupný filter

State: 23.5.2026 (Source: [rittal.com/sk-sk](http://rittal.com/sk-sk))

ENCLOSURES

POWER DISTRIBUTION

CLIMATE CONTROL

IT INFRASTRUCTURE

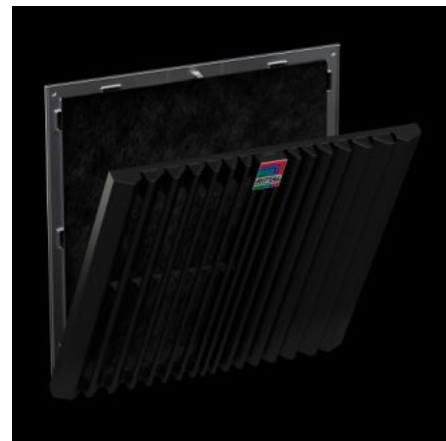
SOFTWARE & SERVICES

FRIEDHELM LOH GROUP



# SK 3240.400 - Blue e+ výstupný filter EMC

The outlet filter is used in conjunction with the corresponding fan-and-filter unit to dissipate heat loss from enclosures, ventilate the enclosure and protect temperature-sensitive components. This is achieved through the direct infeed of ambient air, the temperature of which must be lower than the permissible internal temperature of the enclosure.



## Features

Obj. č.	SK 3240.400
Prevedenie	nástenná montáž EMC
Výhody	Jednoduchá výmena filtra vďaka novému otváraciemu mechanizmu na lamelovej mriežke Rýchlejšia montáž na skriňu vďaka optimalizovaným zaklapávacím háčikom Montáž bez použitia náradia
Farba	RAL 7035
Rozsah dodávky	Výstupná mriežka EMC filtračná vložka
Montážny výrez	Šírka výrezu: 224 mm Výška výrezu: 224 mm
Vhodný pre obj. č.	SK 3240.8xx/3241.8xx
Rozmery	Šírka: 255 mm Výška: 255 mm Hĺbka: 45,2 mm

# Features

---

Stupeň krytia NEMA	Type 12 with chopped-fibre filter Type 3, 3R, 4, 4X with chopped-fibre filter and hose-proof hood
Stupeň krytia IP podľa normy IEC 60 529	IP 54 with chopped-fibre filter IP 56 with chopped-fibre filter and hose-proof hood
Balenie	1 pc(s).
Netto hmotnosť	0,4 kg
Brutto hmotnosť	0,661 kg
Číslo colnej sadzby	39269097
ETIM 9	EC002513
ETIM 8	EC002513
ECLASS 8.0	27180706
Popis výrobku	Výstupná mriežka SK Blue e+, EMC, pre filtroventilátor 3240,8xx/3241,8xx, ŠxV 255 x 255 mm, RAL 7035

# Approvals

---

Approvals	UL + C-UL - FTTA UR + C-UR (recognized)
-----------	--