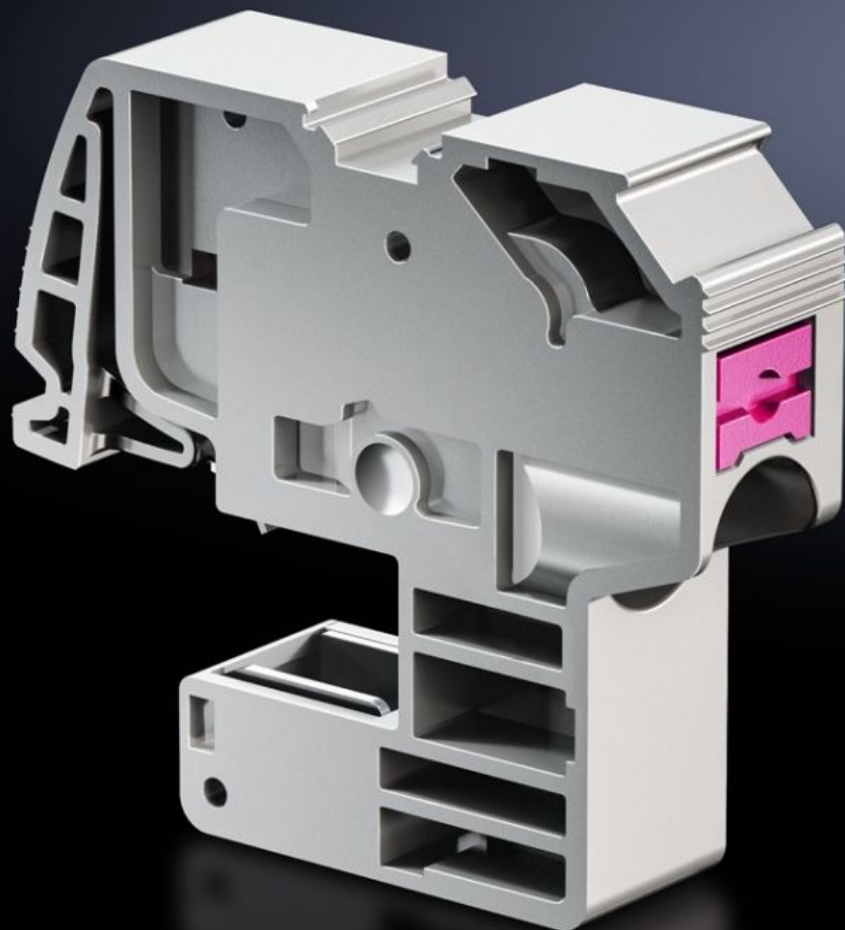
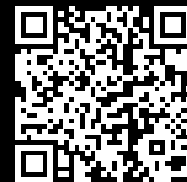


Rittal – The System.

Faster – better – everywhere.



SV 3456.505

Svorky pro připojení vodičů

State: 11.5.2026 (Source: rittal.com/sk-sk)

ENCLOSURES

POWER DISTRIBUTION

CLIMATE CONTROL

IT INFRASTRUCTURE

SOFTWARE & SERVICES

FRIEDHELM LOH GROUP



SV 3456.505 - Svorky pro připojení vodičů Push-in

Pro připojení kulatých vodičů.

Features

Obj. číslo	SV 3456.505
Výhody	Bezúdržbové Časově úsporná horní montáž Svorky s integrovaným držákem štítků Univerzální připojení vodičů
Oblasti použití	Snadné připojení vodičů k přípojnicím L, N nebo PE v řídicích a distribučních rozváděčích, případně jako připojovací svorka v elektroměrových rozváděčích. K montáži na přípojnice E-Cu nebo CUPONAL
Popis funkce	Kompletně izolovaná svorka pro připojení vodiče bez použití náradí Uvolnění vodiče díky integrovanému odblokovacímu pinu
Materiál	Polyamid Chování při požáru dle UL 94-V0
Barva	RAL 7042
Test specification	IEC 60 999-1 IEC 60 947-7-1/-2
Připojení kulatých vodičů, jemně laněné s lisovací dutinkou	1,5 - 16 mm ²
Připojení kulatých vodičů, jemně slaněné bez lisovací dutinky	1,5 - 16 mm ²
Připojení kulatých vodičů, vícežilové	1,5 - 16 mm ²
Připojení kulatých vodičů, jednožilové	1,5 - 16 mm ²
Pro tloušťku přípojníc	10 mm
Balení	10 ks
Netto hmotnost	0,23 kg

Features

Brutto hmotnost	0,241 kg
PCF/VE (Cradle-to-Gate)	0,9 kg CO2 eq (Cat B)
Upozornění ke třídě PCF	Kategorie B: hodnota PCF (Cradle-to-Gate) vypočtená přibližně na základě hmotnosti produktu a vlastního prohlášení
Číslo celní sazby	85369010
ETIM 9	EC000001
ETIM 8	EC000001
ECLASS 8.0	27141146
Popis výrobku	Nosné lišty C-30/15 pro TS šh=800, 6ks

Approvals

Approvals	ABS DNV Lloyds Register UR + C-UR (recognized)
Explanations	Prohlášení o shodě