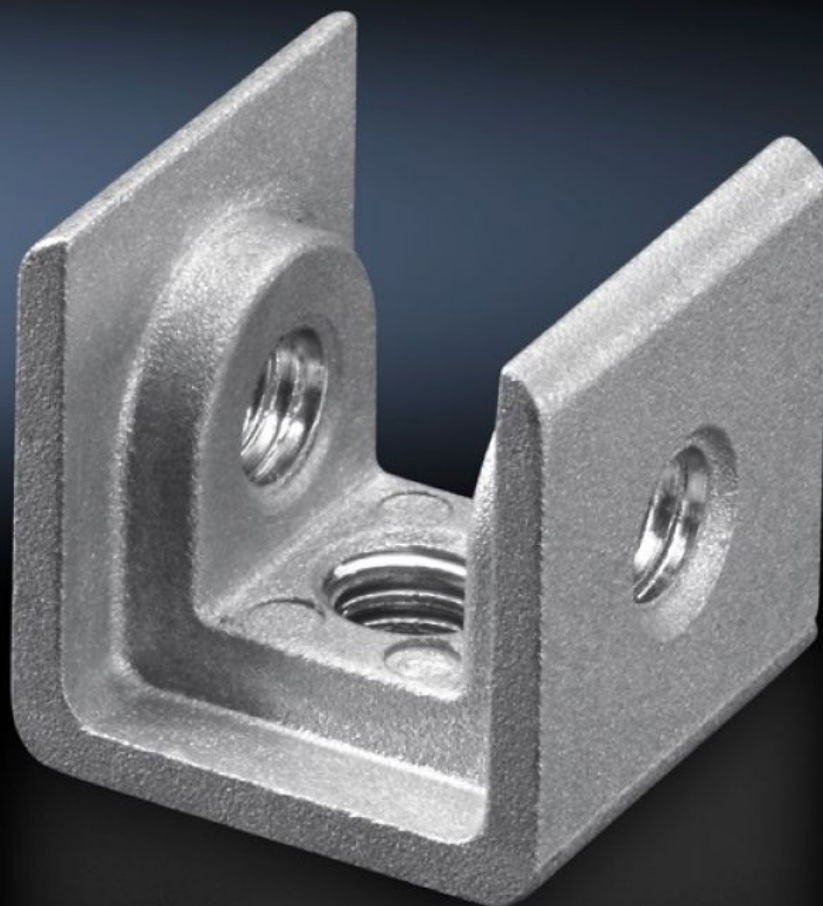
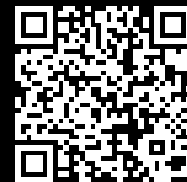


Rittal – The System.

Faster – better – everywhere.



PS 4119.000

Posuvná matica

State: 23.5.2026 (Source: rittal.com/sk-sk)

ENCLOSURES

POWER DISTRIBUTION

CLIMATE CONTROL

IT INFRASTRUCTURE

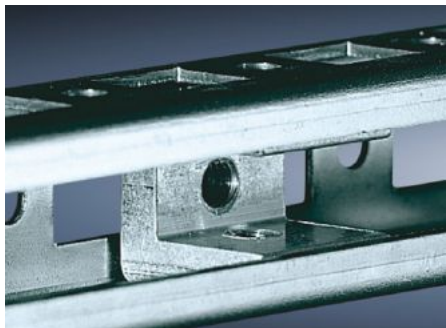
SOFTWARE & SERVICES

FRIEDHELM LOH GROUP



PS 4119.000 - Posuvná matica

For mounting punched rails and punched sections without mounting flanges on angle brackets, mounting brackets and support brackets.



Features

Obj. č.	PS 4119.000
Možnosti montáže	Montážne lišty 23 x 23 mm Montážne chassis 23 x 73 mm Montážne chassis 45 x 88 mm Systémové chassis 23 x 73 mm
Poznámka	Na montáž montážnej lišty a chassis na prídržný uholník, upevňovací držiak a kombinovaný držiak sa odporúčajú posuvné matice so závitom M6
Rozmery	Závit: M4
Závit	M4
Balenie	20 pc(s).
Netto hmotnosť	0,38 kg
Brutto hmotnosť	0,41 kg
Číslo colnej sadzby	79070000
ETIM 9	EC000096
ETIM 8	EC000096
ECLASS 8.0	23110804
Popis výrobku	Posuvná matica PS, pre závit M4