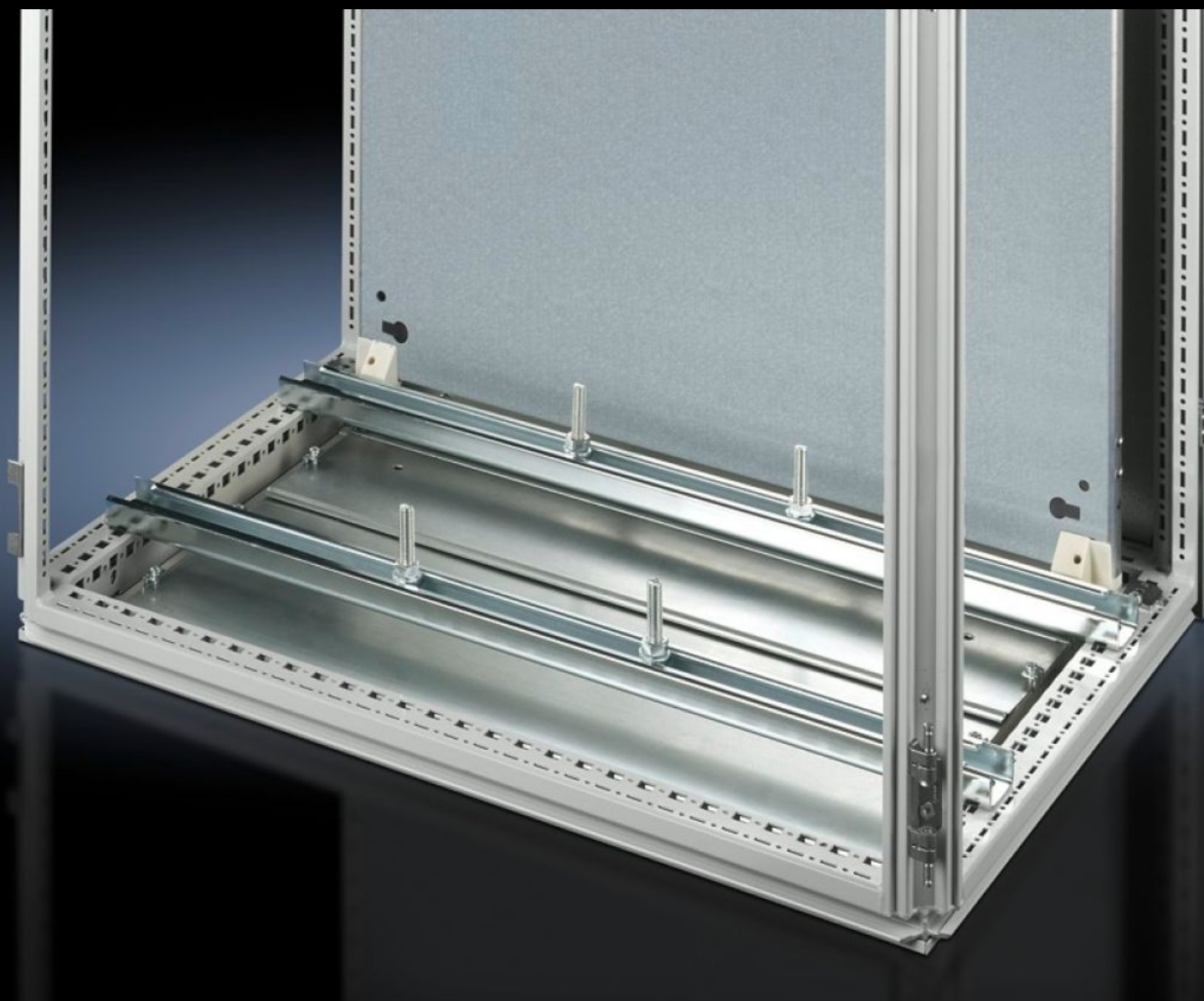


Rittal – The System.

Faster – better – everywhere.



SZ 4362.000

Systemové nosné lišty

State: 23.5.2026 (Source: rittal.com/sk-sk)

ENCLOSURES

POWER DISTRIBUTION

CLIMATE CONTROL

IT INFRASTRUCTURE

SOFTWARE & SERVICES

FRIEDHELM LOH GROUP



SZ 4362.000 - Systémové nosné lišty

For heavy installed equipment such as transformers. T-head screw and slot in the support rail accommodate all mounting dimensions.



Features

Obj. č.	SZ 4362.000
Materiál	Oceľový plech
Povrch	Pozinkovaný
Rozsah dodávky	2 systémové nosné lišty (45 x 25 mm) 4 skrutky s hákovou hlavou M12 x 60 mm Upevňovací materiál
Možnosti montáže	Na vertikálnom profile skrine TS pomocou fixačnej matice TS 8800.808 alebo adaptérovej lišty zaisťujúcej kompatibilitu s VX, výškovo presadene, cez montážnu lištu TS 25 x 38 mm Na horizontálnom profile skrine VX SE na šírku dole a hore alebo na hĺbku dole a hore (bez montážnej dosky) cez fixačnú maticu 8800.808 Na horizontálnom profile skrine TS: na šírku, na hĺbku (bez montážnej dosky) Na podlahovej montážnej lište pre TP
Vhodné pre	Typ skrine: TS Šírka: = 800 mm
Balenie	2 pc(s).
Netto hmotnosť	3,69 kg
Brutto hmotnosť	4,16 kg
Číslo colnej sadzby	73269098

Features

ETIM 9	EC000293
ETIM 8	EC001285
ECLASS 8.0	27189261
Popis výrobku	Systémová montážna lišta SZ, pre Š: 800 mm
