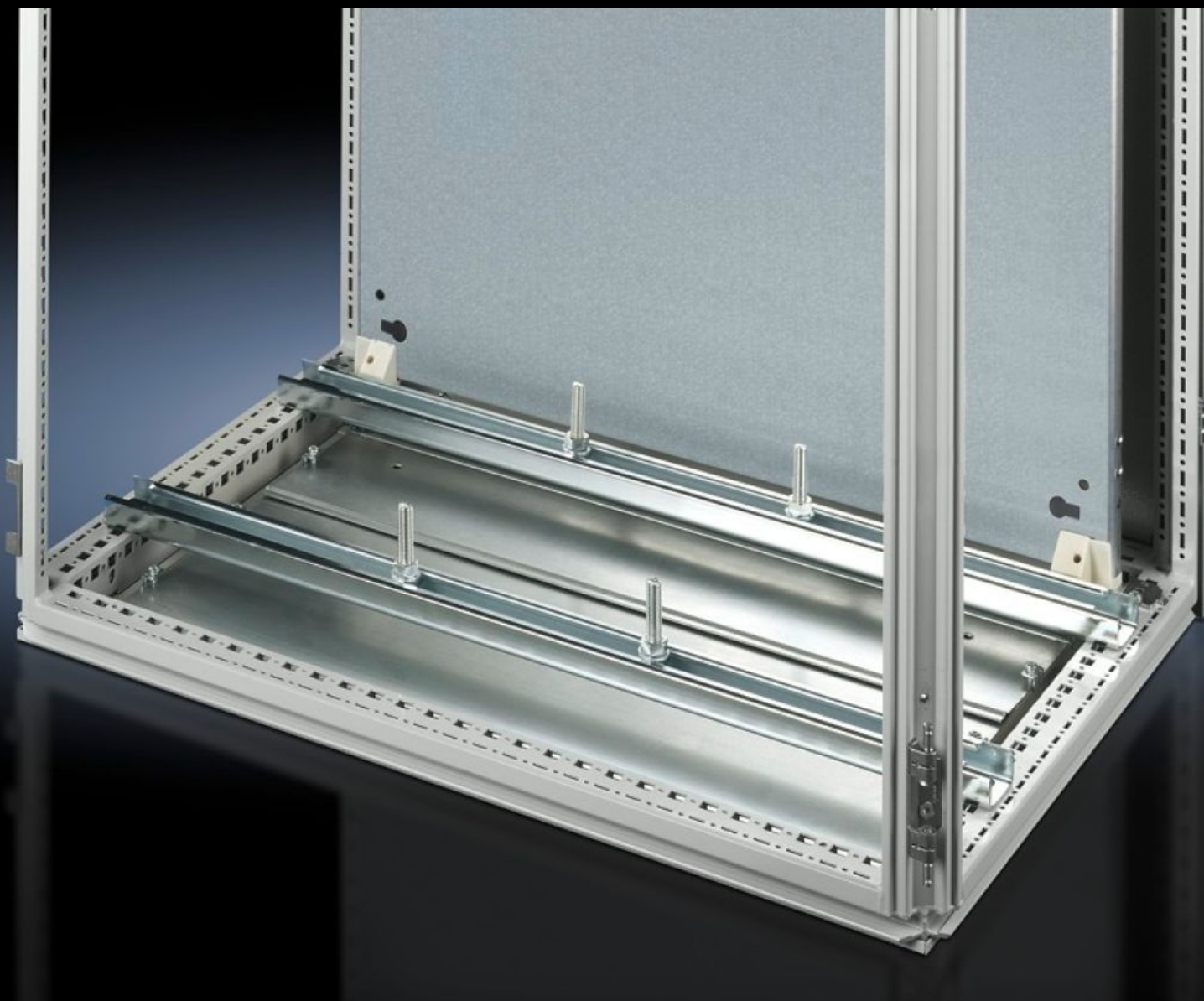
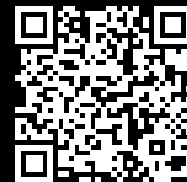


Rittal – The System.

Faster – better – everywhere.



SZ 4363.000

Systemové nosné lišty

State: 22.3.2026 (Source: rittal.com/sk-sk)

ENCLOSURES

POWER DISTRIBUTION

CLIMATE CONTROL

IT INFRASTRUCTURE

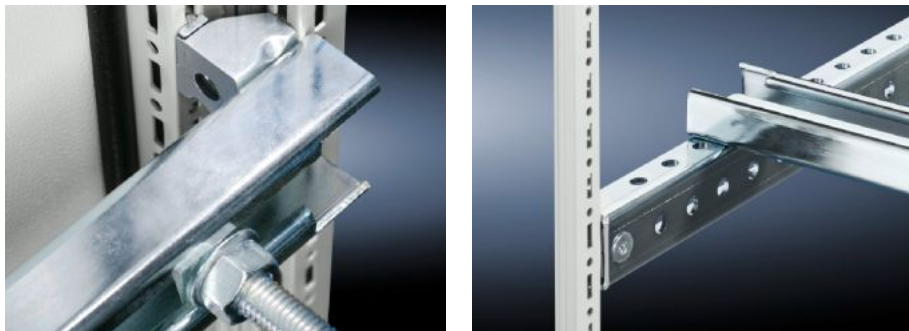
SOFTWARE & SERVICES

FRIEDHELM LOH GROUP



SZ 4363.000 - Systémové nosné lišty

Pro těžké vestavby jako např. transformátory. Šroub s hákovou hlavou a podélný otvor v nosné liště umožňují jakýkoli rozměr upevnění.



Features

Obj. číslo	SZ 4363.000
Popis výrobku	Pro těžké vestavby, jako např. transformátory. Šroub s hákovou hlavou a podélný otvor v nosné liště umožňují jakýkoli upevňovací rozměr.
Materiál	Ocelový plech
Povrch	Pozinkovaný
Rozsah dodávky	2 systémové nosné lišty (45 x 25 mm) 4 šrouby s hákovou hlavou M12 x 60 mm Upevňovací materiál
Možnosti montáže	Na vertikálním profilu skříně TS pomocí fixační matice TS 8800.808 nebo adaptérové lišty zajišťující kompatibilitu s VX, výškově přesazeně, přes montážní lištu TS 25 x 38 mm Na horizontálním profilu skříně VX SE na šířku dole a nahoře nebo na hloubku dole a nahoře (bez montážní desky) přes fixační matici 8800.808 Na horizontálním profilu skříně TS: na šířku, na hloubku (bez montážní desky) Na podlahové montážní liště pro TP
Vhodné pro	Typ skříně: TS Šířka: = 1.200 mm
Balení	2 ks

Features

Netto hmotnost	5,416 kg
Brutto hmotnost	6,2 kg
Číslo celní sazby	73269098
ETIM 9	EC000293
ETIM 8	EC001285
ECLASS 8.0	27189261
Popis výrobku	SZ Systémové nosné lišty, pro šířku skříně 1200 mm