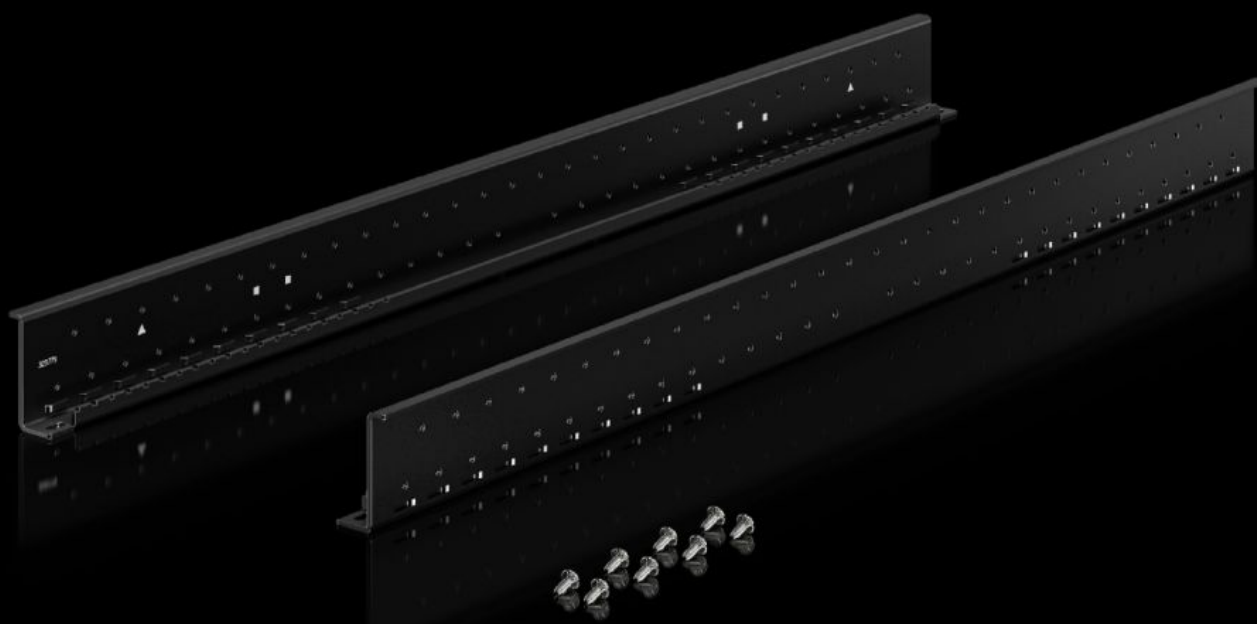
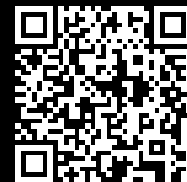


Rittal – The System.

Faster – better – everywhere.



VX 5302.112 Hloubkové vzpěry

State: 6.4.2026 (Source: rittal.com/sk-sk)

ENCLOSURES

POWER DISTRIBUTION

CLIMATE CONTROL

IT INFRASTRUCTURE

SOFTWARE & SERVICES

FRIEDHELM LOH GROUP



VX 5302.112 - Hloubkové vzpěry pro profilové lišty 482,6 mm (19")

Profilové lišty tvaru L, i pro uložení montážních sad pro serverové systémy.

Features

Obj. číslo	VX 5302.112
Provedení	pro 19" profilovou lištu VX IT standard
Popis výrobku	Pro upevnění palcových profilových lišt.
Výhody	Obzvlášť vysoký příkon až 15000 N Zvýšená stabilita díky vylepšenému rozdělení zátěže Montáž může být symetrická nebo asymetrická Více místa pro vedení kabelů nebo integraci Liquid Cooling Unit (LCU) u jednostranné, asymetrické (bočně přesazené) instalace Optimální pro integraci palcových profilových lišt pro alternativní vybavení 21", 23" nebo 24" komponenty
Materiál	Ocelový plech
Povrch	S nástřikem
Barva	RAL 9005
Rozsah dodávky	Hloubkové vzpěry Včetně upevňovacího materiálu 4 hloubkové konzoly (2 nahoře, 2 dole)
Montážní pokyn	Pro upevnění profilových lišt ve skříních s hloubkou >1000 mm a šířkou >600 mm jsou navíc zapotřebí nosné lišty pro VX IT
Vhodné pro	Typ skříně: VX IT, Standard Šířka: > 600 mm Hloubka: = 1.200 mm
Balení	4 ks
Netto hmotnost	9,6 kg
Brutto hmotnost	10,3 kg
PCF/VE (Cradle-to-Gate)	41 kg CO2 eq (Cat B)

Features

Upozornění ke třídě PCF	Kategorie B: hodnota PCF (Cradle-to-Gate) vypočtená přibližně na základě hmotnosti produktu a vlastního prohlášení
Číslo celní sazby	73269098
ETIM 9	EC002620
ECLASS 8.0	27189261
Popis výrobku	Hlubková vzpěra pro 19" profilové lišty. Pro šířku skříně: > 600 mm, pro hloubku skříně: = 1 200 mm, ocelový plech, lakovaná, RAL 9005

Approvals

Explanations	Prohlášení výrobce
--------------	--------------------