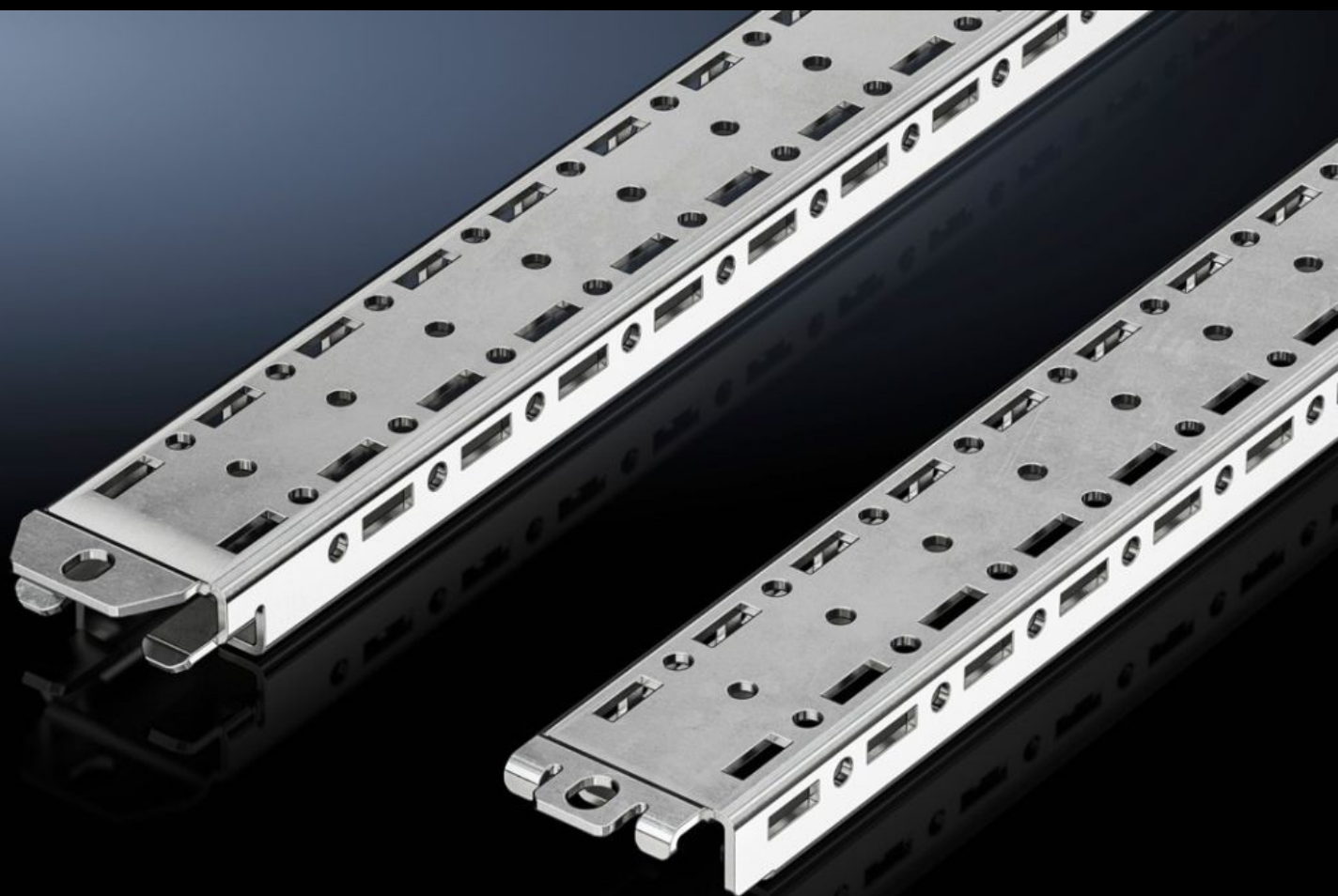
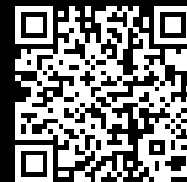


# Rittal – The System.

Faster – better – everywhere.



## VX 5302.170

## Nosná lišta

State: 1.4.2026 (Source: [rittal.com/sk-sk](http://rittal.com/sk-sk))

ENCLOSURES

POWER DISTRIBUTION

CLIMATE CONTROL

IT INFRASTRUCTURE

SOFTWARE & SERVICES

FRIEDHELM LOH GROUP



# VX 5302.170 - Nosná lišta pro VX IT

## Features

Obj. číslo	VX 5302.170
Popis výrobku	Pro upevnění profilových lišt ve skříních o hloubce >1000 mm a šířce 800 mm při použití hloubkové vzpěry. Nosná lišta slouží k lepšímu rozložení zatížení v síťových/serverových skříních.
Technické údaje	Boční kulaté a čtvercové děrování
Materiál	Ocelový plech
Rozsah dodávky	Včetně upevňovacího materiálu
Montážní pokyn	Nosná lišta se šroubuje uprostřed příčně pod hloubkovou vzpěrrou ke konstrukci rámu
Vhodné pro	Šířka: = 800 mm Hloubka: > 1.000 mm
Balení	1 ks
Netto hmotnost	0,83 kg
Brutto hmotnost	0,961 kg
PCF/VE (Cradle-to-Gate)	3,7 kg CO2 eq (Cat B)
Upozornění ke třídě PCF	Kategorie B: hodnota PCF (Cradle-to-Gate) vypočtená přibližně na základě hmotnosti produktu a vlastního prohlášení
Číslo celní sazby	73269098
ETIM 9	EC002620
ECLASS 8.0	27189261
Popis výrobku	VX IT nosná lišta