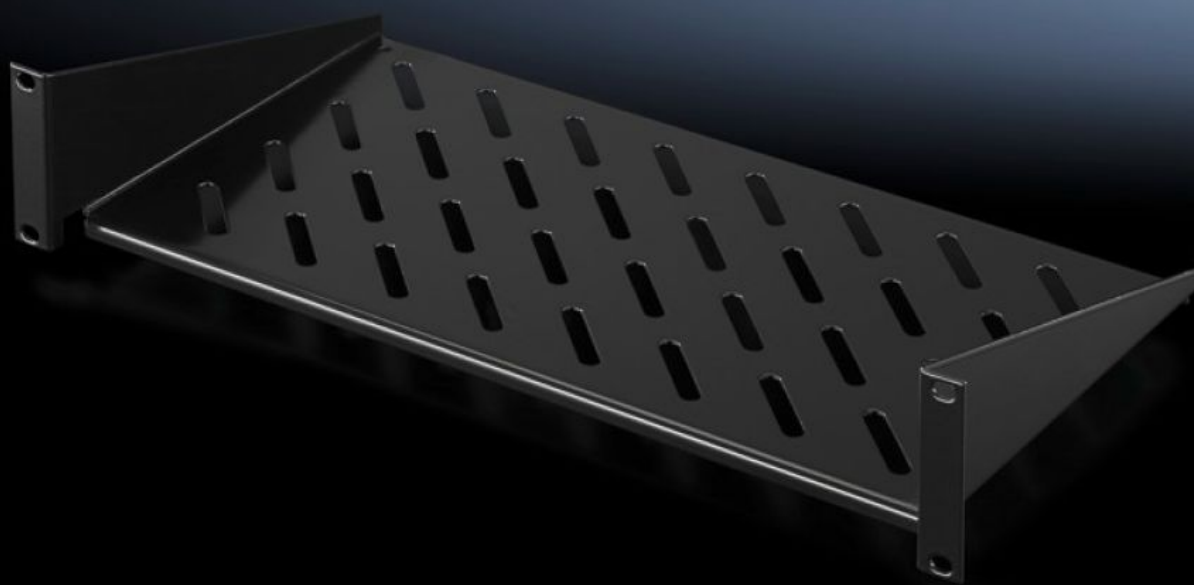
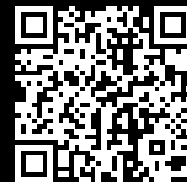


Rittal – The System.

Faster – better – everywhere.



DK 5501.625

Přístrojová police, 2 U, pro pevnou montáž

State: 14.5.2026 (Source: rittal.com/sk-sk)

ENCLOSURES

POWER DISTRIBUTION

CLIMATE CONTROL

IT INFRASTRUCTURE

SOFTWARE & SERVICES

FRIEDHELM LOH GROUP



DK 5501.625 - Přístrojová police, 2 U, pro pevnou montáž

Přístrojová police 2 U, pevná montáž k upevnění na systémovém děrování 19" Zatížitelnost: 25 kg.



Features

| | |
|-------------------------|--|
| Obj. číslo | DK 5501.625 |
| Provedení | palcové provedení |
| Popis výrobku | K montáži na jednu montážní rovinu 19". |
| Materiál | Ocelový plech |
| Povrch | S nástřikem |
| Barva | RAL 9005 |
| Zatížitelnost | 25 kg plošné zatížení, statické |
| Poznámka | Kombinace s teleskopickými lištami není možná. |
| Rozměry | Šířka: 482,6 mm Hloubka: 400 mm |
| Balení | 1 ks |
| Netto hmotnost | 3,297 kg |
| Brutto hmotnost | 3,52 kg |
| PCF/VE (Cradle-to-Gate) | 11,4 kg CO2 eq (Cat B) |
| Upozornění ke třídě PCF | Kategorie B: hodnota PCF (Cradle-to-Gate) vypočtená přibližně na základě hmotnosti produktu a vlastního prohlášení |

Features

| | |
|-------------------|------------------------------|
| Číslo celní sazby | 73269098 |
| ETIM 9 | EC002620 |
| ECLASS 8.0 | 27189261 |
| Popis výrobku | Police děrovaná 2U hl. 400mm |