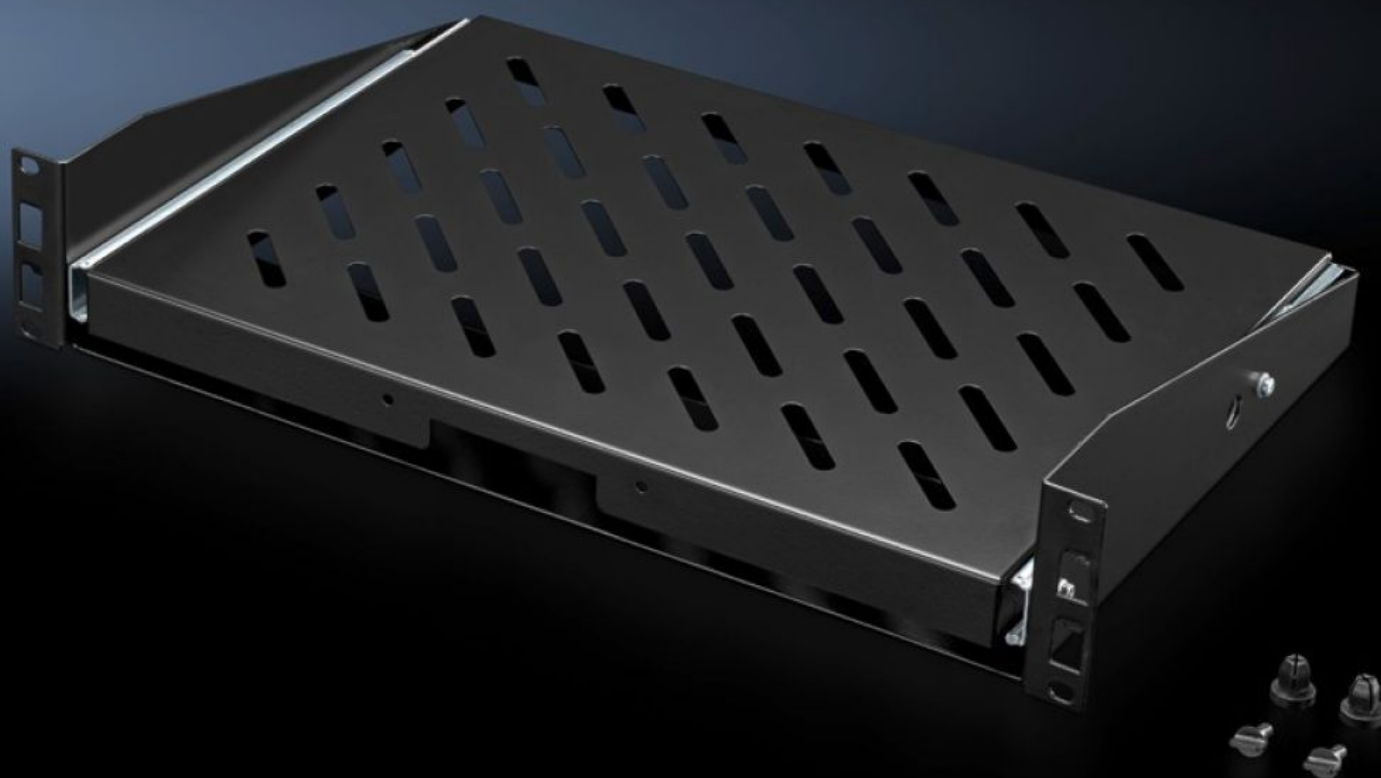
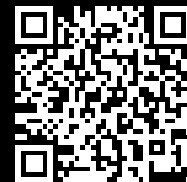


Rittal – The System.

Faster – better – everywhere.



DK 5501.635

Prístrojová polica, výsuvná, 2 U

State: 26.6.2026 (Source: rittal.com/sk-sk)

ENCLOSURES

POWER DISTRIBUTION

CLIMATE CONTROL

IT INFRASTRUCTURE

SOFTWARE & SERVICES

FRIEDHELM LOH GROUP



DK 5501.635 - Prístrojová polica, výsuvná, 2 U pre jednu 482,6 mm (19") upevňovaciu rovinu

This complete set comprises the pre-configured variant including telescopic slides, moulded handle, flange and locking pins.



Features

Obj. č.	DK 5501.635
Výhody	Jednoduchá montáž bez použitia náradia Plné vysunutie Samosvorné
Materiál	Oceľový plech
Povrch	S nástrekom
Farba	RAL 9005
Rozsah dodávky	Prístrojová polica, predmontovaná Vrátane upevňovacieho materiálu
Load capacity static	250 N
Kontaktná plocha	Šírka: 430 mm Hĺbka: 300 mm
Balenie	1 pc(s).
Netto hmotnosť	3 kg
Brutto hmotnosť	3,74 kg
Číslo colnej sadzby	73269098
ETIM 9	EC002620

Features

ECLASS 8.0

27189261

Popis výrobku

Výsuvná prístrojová polica, 2 U, 25 kg, hĺbka 300 mm, RAL 9005