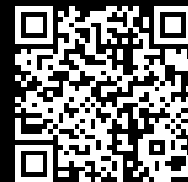


Rittal – The System.

Faster – better – everywhere.



DK 5501.675

Prístrojová polica, výsuvná

State: 23.5.2026 (Source: rittal.com/sk-sk)

ENCLOSURES

POWER DISTRIBUTION

CLIMATE CONTROL

IT INFRASTRUCTURE

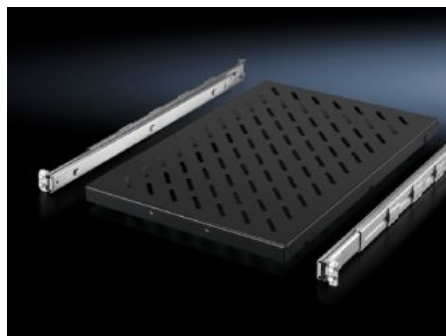
SOFTWARE & SERVICES

FRIEDHELM LOH GROUP



DK 5501.675 - Prístrojová polica, výsuvná pre VX IT, TS IT, TE, TX CableNet

For mounting between two 482.6 mm (19") mounting angles.



Features

Obj. č.	DK 5501.675
Výhody	Časovo úsporná montáž z prednej strany skrine bez použitia náradia vykonávaná jednou osobou Samosvorné Plné vysunutie
Oblasti použitia	S prestaviteľnou hĺbkou na prispôsobenie individuálnym vzdialenostiam medzi rovinami
Materiál	Oceľový plech
Povrch	Podlaha: s nástrekom Teleskopické lišty/montážna súprava: pozinkované
Farba	RAL 9005
Rozsah dodávky	Prístrojová polica s dierovaním Teleskopická lišta s montážnou sadou Vrátane upevňovacieho materiálu
Oblasti použitia	For larger distances between levels, you will need to reduce the preconfigured distance, load capacity 50 kg.
Zaťažiteľnosť	50 kg
Rozmery	Šírka: 419 mm Hĺbka: 500 mm

Features

Vhodné pre	Typ skrine: VX IT TS IT TE TX CableNet
Vzdialenosť medzi rovinami	400 - 600 mm
Balenie	1 pc(s).
Netto hmotnosť	5,9 kg
Brutto hmotnosť	6,14 kg
PCF per pack (cradle-to-gate)	23,6 kg CO2 eq (Cat B)
Note on PCF category	Category B: PCF value (cradle-to-gate) based on the product weight, approximately calculated and self-declared
Číslo colnej sadzby	94039910
ETIM 9	EC002620
ECLASS 8.0	27189261
Popis výrobku	DK prístrojová polica, pre dve montážne roviny 482,6 mm (19") vpredu + vzadu, 500 N, ŠxVxH: 419x1 Ux500 mm, vzdialenosť medzi 19" rovinami: 400-600 mm