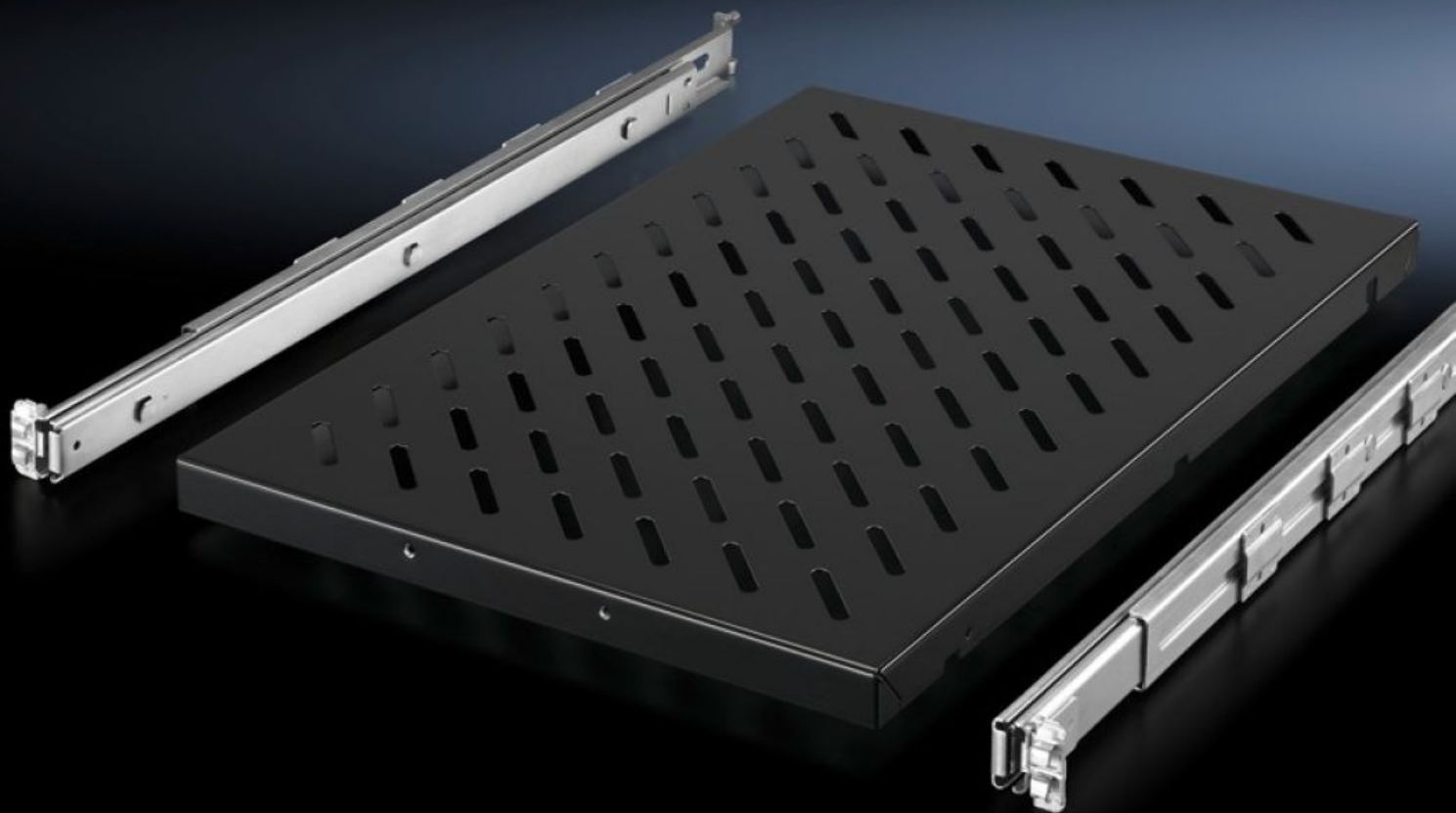


# Rittal – The System.

Faster – better – everywhere.



## DK 5501.715

## Prístrojová polica, výsuvná

State: 9.6.2026 (Source: [rittal.com/sk-sk](http://rittal.com/sk-sk))

ENCLOSURES

POWER DISTRIBUTION

CLIMATE CONTROL

IT INFRASTRUCTURE

SOFTWARE & SERVICES

FRIEDHELM LOH GROUP



# DK 5501.715 - Prístrojová polica, výsuvná pre VX IT, TS IT, TE, TX CableNet

For mounting between two 482.6 mm (19") mounting angles.



## Features

|                  |                                                                                                                             |
|------------------|-----------------------------------------------------------------------------------------------------------------------------|
| Obj. č.          | DK 5501.715                                                                                                                 |
| Výhody           | Časovo úsporná montáž z prednej strany skrine bez použitia náradia vykonávaná jednou osobou<br>Samosvorné<br>Plné vysunutie |
| Oblasti použitia | S prestaviteľnou hĺbkou na prispôsobenie individuálnym vzdialenostiam medzi rovinami                                        |
| Materiál         | Oceľový plech                                                                                                               |
| Povrch           | Podlaha: s nástrekom<br>Teleskopické lišty/montážna súprava: pozinkované                                                    |
| Farba            | RAL 9005                                                                                                                    |
| Rozsah dodávky   | Prístrojová polica s dierovaním<br>Teleskopická lišta s montážnou sadou<br>Vrátane upevňovacieho materiálu                  |
| Oblasti použitia | For larger distances between levels, you will need to reduce the preconfigured distance, load capacity 100 kg.              |
| Zaťažiteľnosť    | 100 kg                                                                                                                      |
| Rozmery          | Šírka: 419 mm<br>Hĺbka: 500 mm                                                                                              |

# Features

|                               |                                                                                                                                                         |
|-------------------------------|---------------------------------------------------------------------------------------------------------------------------------------------------------|
| Vhodné pre                    | Typ skrine: VX IT<br>TS IT<br>TE                                                                                                                        |
| Vzdialenosť medzi rovinami    | 400 - 600 mm                                                                                                                                            |
| Balenie                       | 1 pc(s).                                                                                                                                                |
| Netto hmotnosť                | 6,7 kg                                                                                                                                                  |
| Brutto hmotnosť               | 7 kg                                                                                                                                                    |
| PCF per pack (cradle-to-gate) | 26,7 kg CO2 eq (Cat B)                                                                                                                                  |
| Note on PCF category          | Category B: PCF value (cradle-to-gate) based on the product weight, approximately calculated and self-declared                                          |
| Číslo colnej sadzby           | 73269098                                                                                                                                                |
| ETIM 9                        | EC002620                                                                                                                                                |
| ECLASS 8.0                    | 27189261                                                                                                                                                |
| Popis výrobku                 | DK prístrojová polica, pre dve montážne roviny 482,6 mm (19") vpredu + vzadu, 1000 N, ŠxVxH: 419x1 Ux500 mm, vzdialenosť medzi 19" rovinami: 400-600 mm |