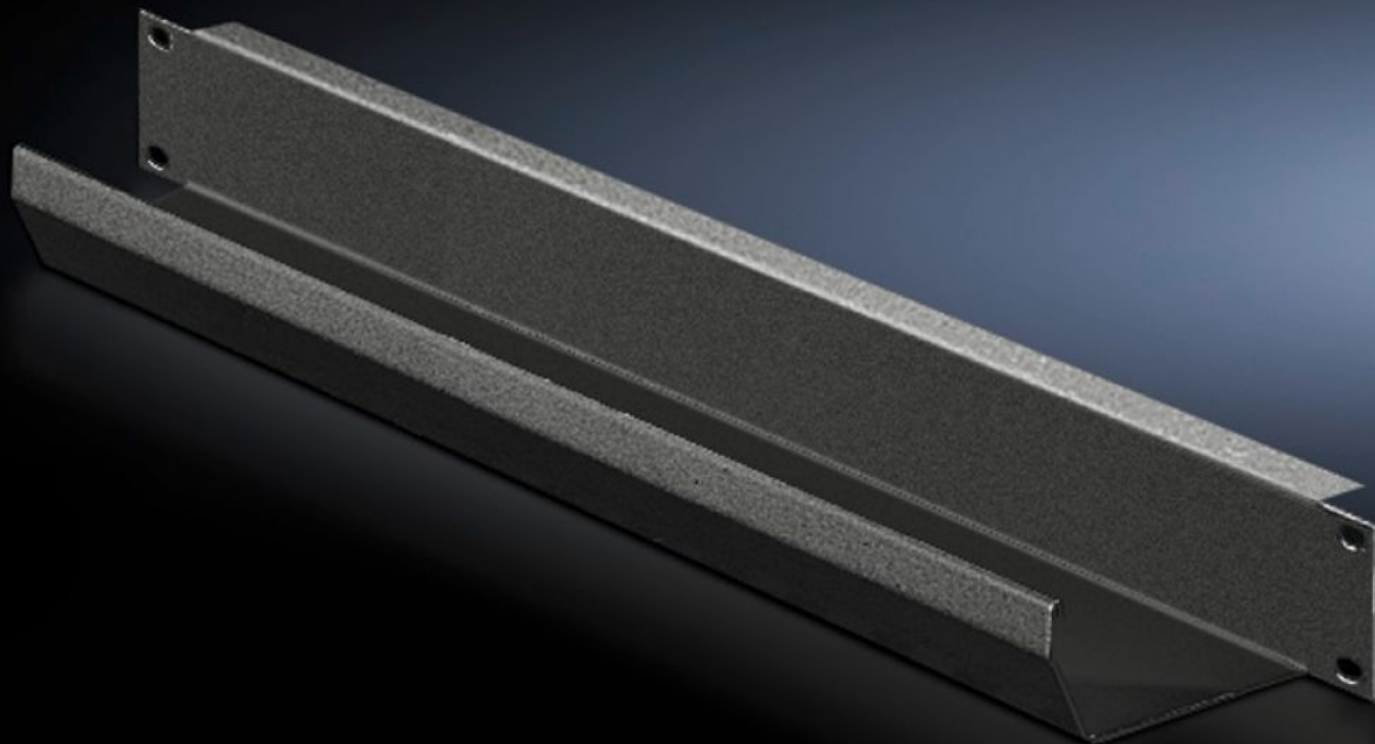


**Rittal – The System.**

Faster – better – everywhere.



**DK 5502.245**

**Panel so žľabmi na vedenie káblov**

State: 21.6.2026 (Source: [rittal.com/sk-sk](http://rittal.com/sk-sk))

ENCLOSURES

POWER DISTRIBUTION

CLIMATE CONTROL

IT INFRASTRUCTURE

SOFTWARE & SERVICES

FRIEDHELM LOH GROUP



# DK 5502.245 - Panel so žľabmi na vedenie káblov 482,6 mm (19")

To hold the patching cables.

## Features

Obj. č.	DK 5502.245
Materiál	Oceľový plech
Povrch	S nástrekom
Farba	RAL 9005
Rozmery	Šírka: 482,6 mm Hĺbka: 85 mm
Výškové moduly	1 U
Balenie	1 pc(s).
Netto hmotnosť	0,9 kg
Brutto hmotnosť	1,033 kg
PCF per pack (cradle-to-gate)	3,9 kg CO2 eq (Cat B)
Note on PCF category	Category B: PCF value (cradle-to-gate) based on the product weight, approximately calculated and self-declared
Číslo colnej sadzby	83024200
ETIM 9	EC000322
ECLASS 8.0	27400604
Popis výrobku	DK káblový žľab, na vedenie prepojovacích káblov, ŠxVxH: 482,6 mm (19") x 1 U x 85 mm, oceľový plech, RAL 9005