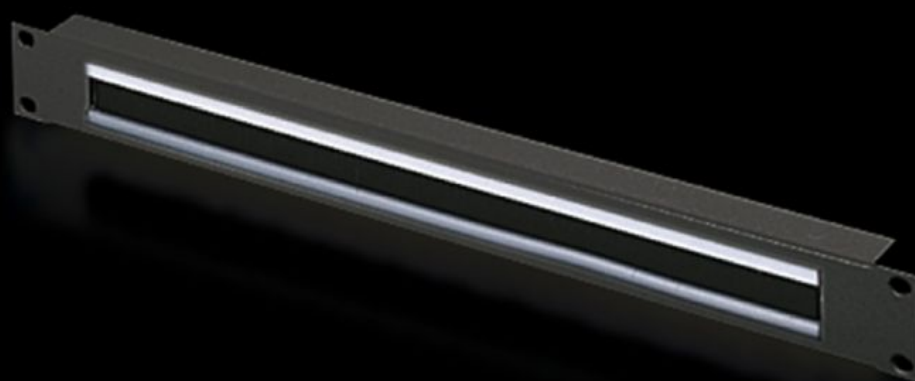


Rittal – The System.

Faster – better – everywhere.



DK 5502.255

**Panel na pretiahnutie káblov s
kefovou lištou**

State: 2.6.2026 (Source: rittal.com/sk-sk)

ENCLOSURES

POWER DISTRIBUTION

CLIMATE CONTROL

IT INFRASTRUCTURE

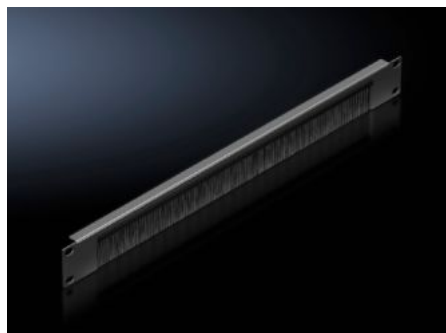
SOFTWARE & SERVICES

FRIEDHELM LOH GROUP



DK 5502.255 - Panel na pretiahnutie káblov s kefovou lištou 482,6 mm (19")

With cut-out and brush strip for cable routing.



Features

| | |
|---------------------|--|
| Obj. č. | DK 5502.255 |
| Oblasti použitia | Na uzavretie káblového vedenia a súčasného káblového vedenia v priestore montáže v 1 U, 482,6 mm (19") montážny štandard |
| Materiál | Oceľový plech Kefová lišta: plast, UL 94-HB |
| Povrch | S nástrekom |
| Montážny výrez | Šírka:390 mm Výška:20 mm |
| Rozmery | Šírka: 482,6 mm |
| Výškové moduly | 1 U |
| Balenie | 1 pc(s). |
| Netto hmotnosť | 0,2 kg |
| Brutto hmotnosť | 0,486 kg |
| Číslo colnej sadzby | 73269098 |
| ETIM 9 | EC000322 |
| ECLASS 8.0 | 27400604 |
| Popis výrobku | DK Cable entry panel, 1 U, 482.6 mm (19"), WxH: 390x20 mm, With brush strip, RAL 9005 |