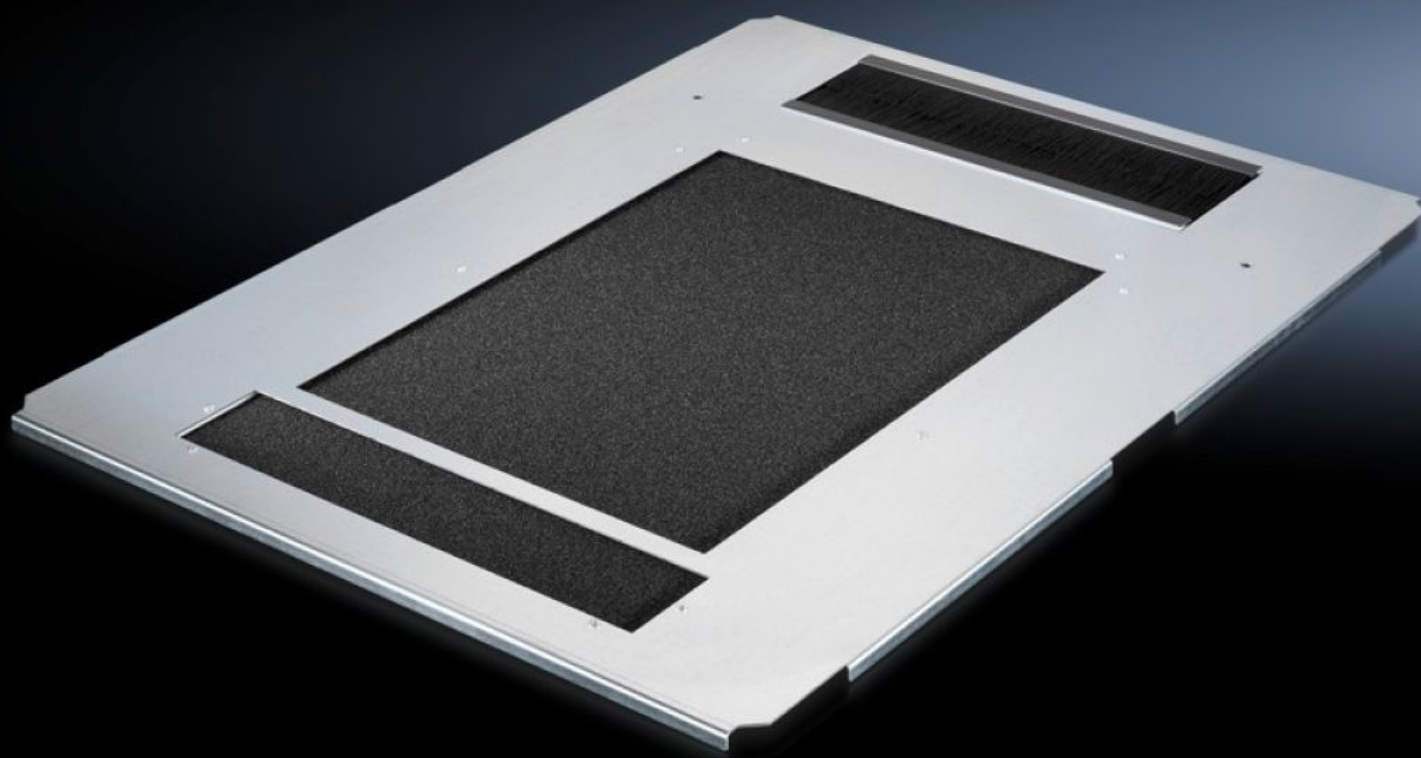
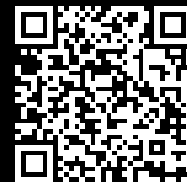


Rittal – The System.

Faster – better – everywhere.



DK 5502.350

Podlahový plech, jednodielný, s ventilačnými otvormi

State: 23.5.2026 (Source: rittal.com/sk-sk)

ENCLOSURES

POWER DISTRIBUTION

CLIMATE CONTROL

IT INFRASTRUCTURE

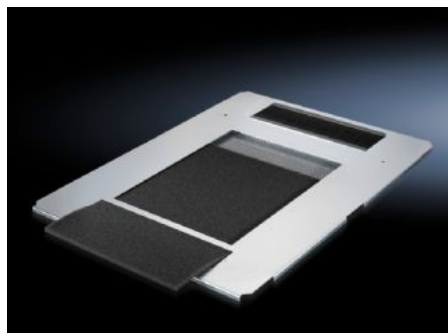
SOFTWARE & SERVICES

FRIEDHELM LOH GROUP



DK 5502.350 - Podlahový plech, jednodielny, s ventilačnými otvormi pre TS IT

Potential equalisation is provided via assembly components and earthing points. The gland plate set is used to conceal the entire base opening.



Features

Obj. č.	DK 5502.350
Materiál	Oceľový plech Keľová lišta: plast, UL 94-HB Filtračná vložka: penová hmota
Povrch	Pozinkovaný
Rozsah dodávky	Podlahový plech, jednodielny, s ventilačnými otvormi, s káblovou priechodkou vzadu Filtračná vložka Vrátane upevňovacieho materiálu
Vhodné pre	Typ skrine: TS IT TX CableNet Šírka: 800 mm Hĺbka: 1.000 mm
Balenie	1 pc(s).
Netto hmotnosť	5,84 kg
Brutto hmotnosť	7,46 kg
Číslo colnej sadzby	73269098
ETIM 9	EC002620

Features

ECLASS 8.0

27189261

Popis výrobku

DK podlahový plech, jednodielny, s ventilačnými otvormi, so zadným káblovým vstupom, vrátane filtračnej vložky, pre TS, TS IT, TX CableNet, ŠxH: 800x1000 mm