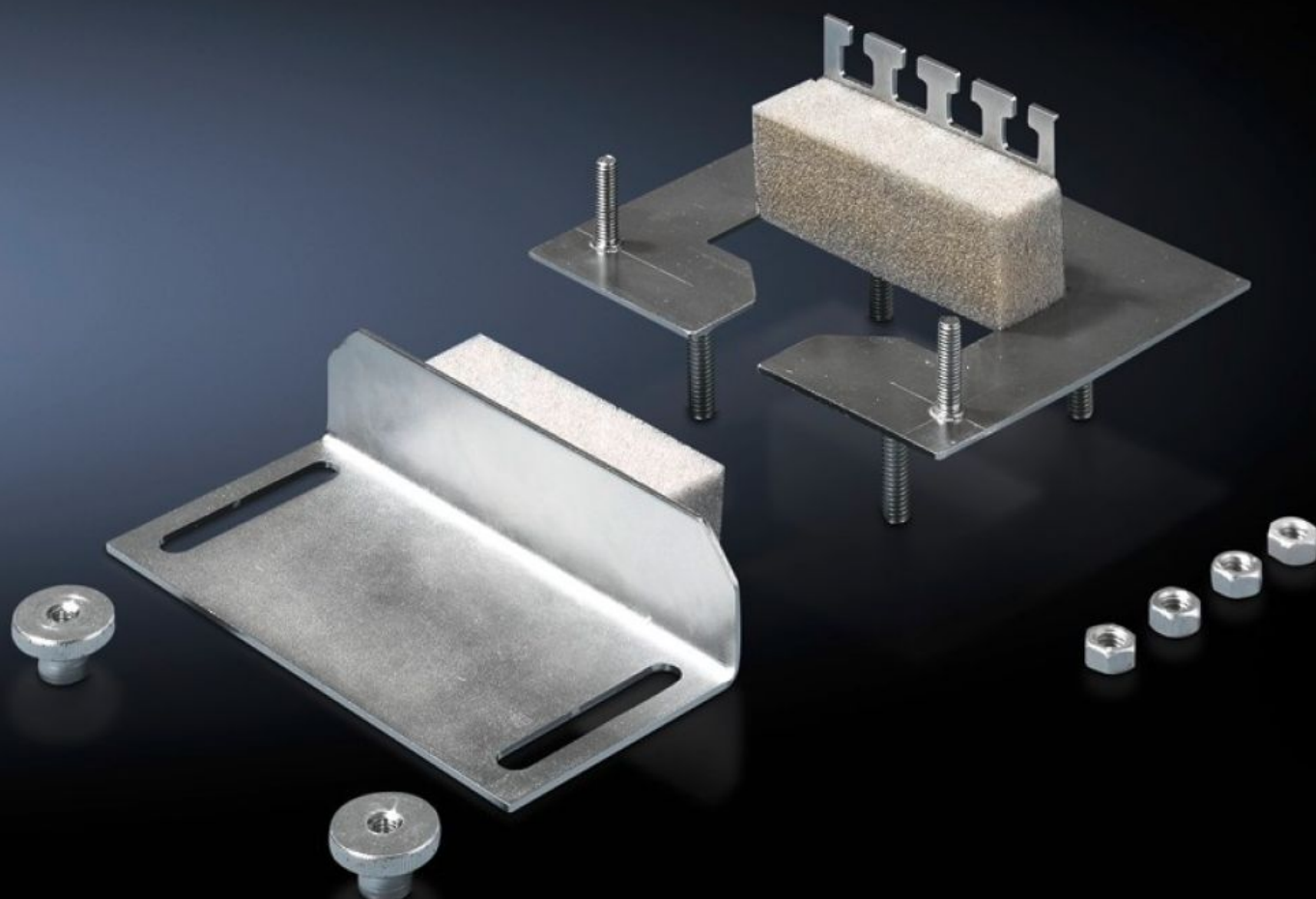


# Rittal – The System.

Faster – better – everywhere.



## CP 6052.500

## Modul káblového priechodu

State: 23.5.2026 (Source: [rittal.com/sk-sk](http://rittal.com/sk-sk))

ENCLOSURES

POWER DISTRIBUTION

CLIMATE CONTROL

IT INFRASTRUCTURE

SOFTWARE & SERVICES

FRIEDHELM LOH GROUP



# CP 6052.500 - Modul káblového priechodu na pripojenie nosných ramien Ø 130 mm

Use of the mounting cut-out for support arm connection Ø 130 mm, round, with enclosures mounted on the wall, for sealed cable entry. May also be mounted retrospectively with the cables already inserted. Fitted with T-heads for cable clamping. Particularly well-suited to cables with identical crosssections.



## Features

Obj. č.	CP 6052.500
Výhody	Je možné dodatočne namontovať pri už zavedených kábloch Obzvlášť vhodné najmä pre káble s rovnakými prierezmi s kladivovými hlavami na mechanické uchytenie káblov
Materiál	Oceľový plech
Povrch	Pozinkovaný
Rozsah dodávky	Vrátane upevňovacieho materiálu
Stupeň krytia IP podľa normy IEC 60 529	IP 55 with correct installation and cable entry
Balenie	1 pc(s).
Netto hmotnosť	0,32 kg
Brutto hmotnosť	0,341 kg
PCF per pack (cradle-to-gate)	1,3 kg CO2 eq (Cat B)
Note on PCF category	Category B: PCF value (cradle-to-gate) based on the product weight, approximately calculated and self-declared

# Features

---

Číslo colnej sadzby	73269098
ETIM 9	EC000879
ECLASS 8.0	27069216
Popis výrobku	Káblová vývodka CP, pre pripojenie nosného ramena Ø 130 mm

---