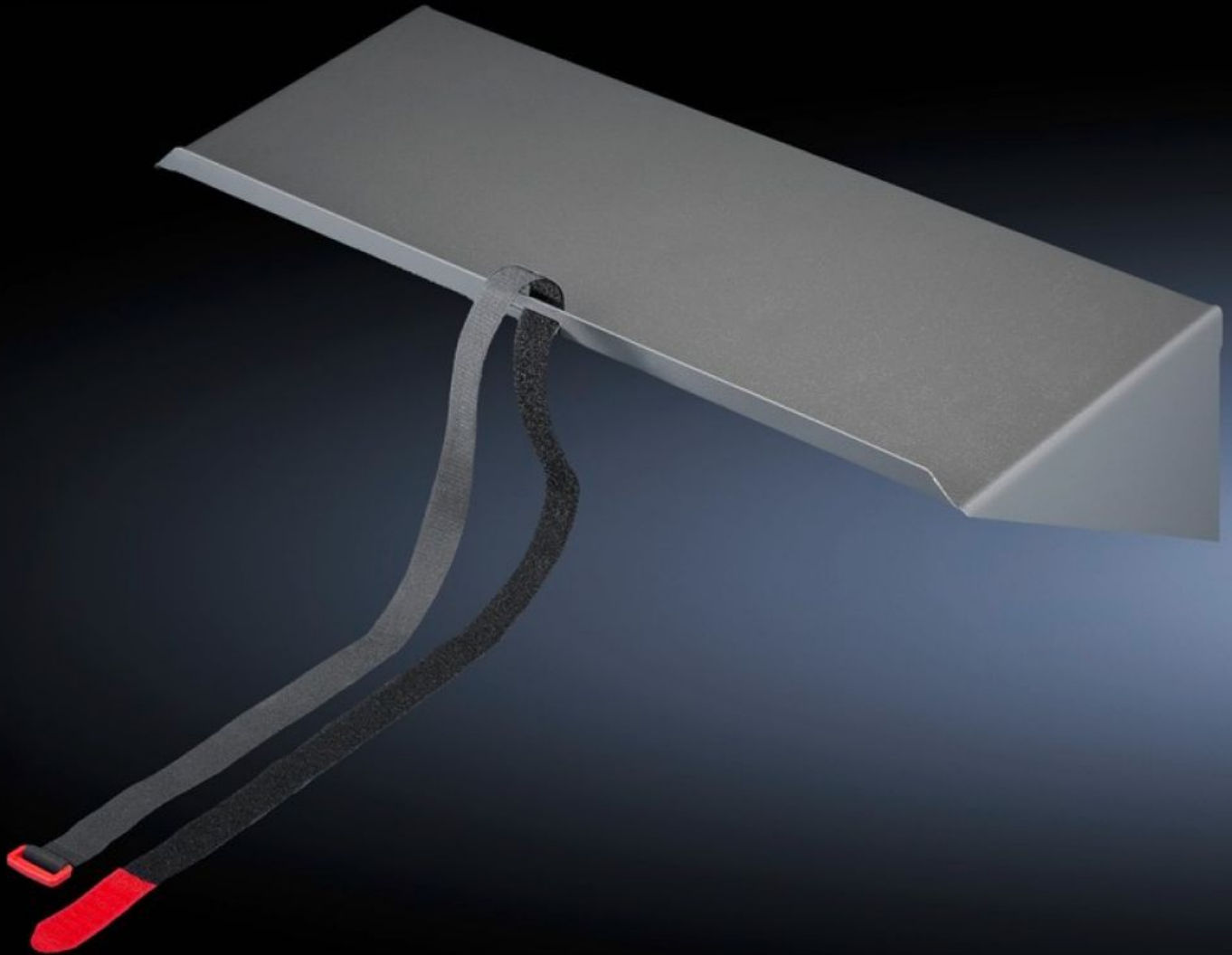


# Rittal – The System.

Faster – better – everywhere.



## IW 6902.950

## Dno

State: 23.5.2026 (Source: [rittal.com/sk-sk](http://rittal.com/sk-sk))

ENCLOSURES

POWER DISTRIBUTION

CLIMATE CONTROL

IT INFRASTRUCTURE

SOFTWARE & SERVICES

FRIEDHELM LOH GROUP



# IW 6902.950 - Dno pre rúrkový rám dverí

The space-saving alternative to component shelves for accommodating tower PCs (maximum 20 kg). For screw-fastening to the tubular door frame of 600 mm wide enclosures.

## Features

Obj. č.	IW 6902.950
Materiál	Oceľový plech
Povrch	S nástrekom
Farba	RAL 7015
Rozsah dodávky	Pridržiavací pás Upevňovací materiál Montážna výstuha
Rozmery	Šírka: 445 mm Výška: 159 mm Hĺbka: 230 mm
Zaťažiteľnosť	20 kg
Poznámka	The support strips included with the supply are suitable for door widths of 600 mm.
Balenie	1 pc(s).
Netto hmotnosť	4,548 kg
Brutto hmotnosť	4,748 kg
PCF per pack (cradle-to-gate)	16,4 kg CO2 eq (Cat B)
Note on PCF category	Category B: PCF value (cradle-to-gate) based on the product weight, approximately calculated and self-declared
Číslo colnej sadzby	94039910
ETIM 9	EC002620
ECLASS 8.0	27189261
Popis výrobku	IW Industrial Workstation, polica na dverný rám