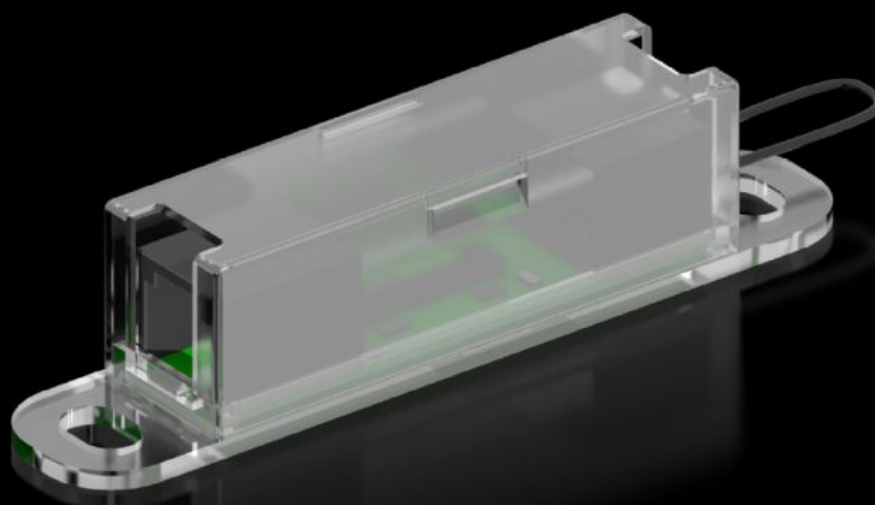


# Rittal – The System.

Faster – better – everywhere.



## DK 7030.128 Čidlá CMC III

State: 5.7.2026 (Source: [rittal.com/sk-sk](http://rittal.com/sk-sk))

ENCLOSURES

POWER DISTRIBUTION

CLIMATE CONTROL

IT INFRASTRUCTURE

SOFTWARE & SERVICES

FRIEDHELM LOH GROUP



# DK 7030.128 - Čidlá CMC III

Prístupové čidlo CMC III VX

## Features

|                                  |  |
|----------------------------------|--|
| Obj. č.                          | DK 7030.128  |
| Prevedenie                       | Prístupový snímač VX   |
| Výhody                           | Rýchle pripojenie a automatické rozpoznanie pomocou Plug & Play<br>Napájanie elektrickou energiou sa vykonáva cez rozhranie CAN-Bus. |
| Oblasti použitia                 | Monitorovanie skríň v IT, priemysle a technickom zariadení budov.<br>Monitorovanie skríň, miestností a kontajnerov v IT prostredí.   |
| Popis funkcie                    | Uloženie fyzikálnych parametrov okolia   |
| Prevedenie                       | Senzor: jazýčkový kontakt / magnet<br>Max. 5 jazýčkov v rade   |
| Materiál                         | Plast  |
| Rozsah dodávky                   | Snímač<br>Montážna doska<br>Vrátane upevňovacieho materiálu<br>Prístupový snímač VX<br>Kábel 0,5 m                                   |
| Pripojenie k zbernici CAN-Bus    | Indirect, via CMC III CAN bus interfaces   |
| Rozsah prevádzkových teplôt      | 5 °C...45 °C   |
| Vlhkosť vzduchu (nekondenzujúca) | 5...95 %   |
| Balenie                          | 1 pc(s).   |
| Netto hmotnosť                   | 0,085 kg   |
| Brutto hmotnosť                  | 0,09 kg  |
| PCF per pack (cradle-to-gate)    | 0,3 kg CO2 eq (Cat B)  |
| Note on PCF category             | Category B: PCF value (cradle-to-gate) based on the product weight, approximately calculated and self-declared                       |
| Číslo colnej sadzby              | 85319000   |

# Features

---

|               |                              |
|---------------|------------------------------|
| ETIM 9        | EC002627                     |
| ECLASS 8.0    | 27189253                     |
| Popis výrobku | CMC III přístupový senzor VX |

---

# Approvals

---

|              |                           |
|--------------|---------------------------|
| Explanations | Declaration of conformity |
|--------------|---------------------------|

---