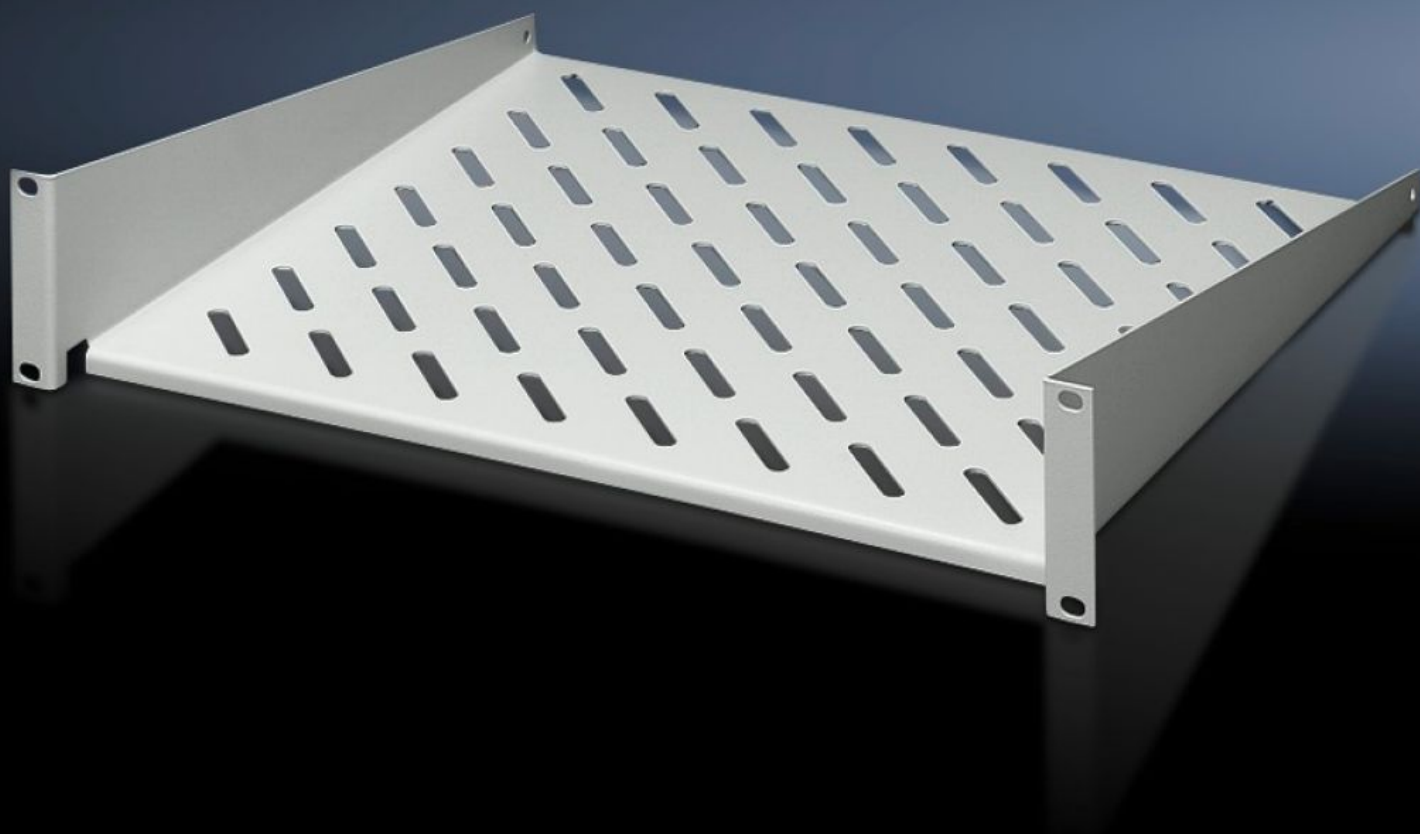


Rittal – The System.

Faster – better – everywhere.



DK 7119.400

Prístrojová polica, 2 U, pre pevnú montáž

State: 26.6.2026 (Source: rittal.com/sk-sk)

ENCLOSURES

POWER DISTRIBUTION

CLIMATE CONTROL

IT INFRASTRUCTURE

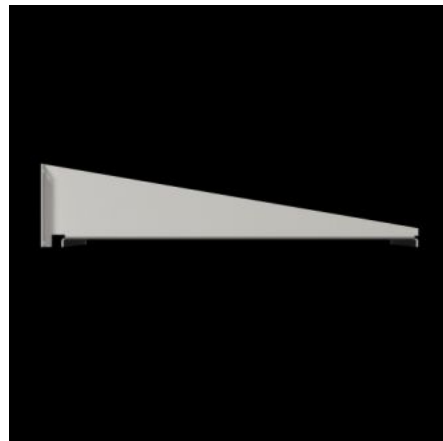
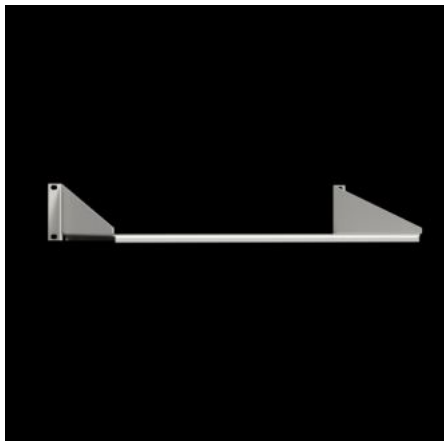
SOFTWARE & SERVICES

FRIEDHELM LOH GROUP



DK 7119.400 - Prístrojová polica, 2 U, pre pevnú montáž

Component shelf 2 U, static installation for attachment to the 482.6 mm (19") system punchings.
Load capacity: 25 kg.



Features

Obj. č.	DK 7119.400
Prevedenie	palcové prevedenie
Materiál	Oceľový plech
Povrch	S nástrekom
Farba	RAL 7035
Zaťažiteľnosť	25 kg plošné zaťaženie, statické
Poznámka	Kombinácia s teleskopickými lištami nie je možná.
Rozmery	Šírka: 482,6 mm Hĺbka: 400 mm
Balenie	1 pc(s).
Netto hmotnosť	3,19 kg
Brutto hmotnosť	3,58 kg
PCF per pack (cradle-to-gate)	12,9 kg CO2 eq (Cat B)
Note on PCF category	Category B: PCF value (cradle-to-gate) based on the product weight, approximately calculated and self-declared
Číslo colnej sadzby	94039910

Features

ETIM 9	EC002620
ECLASS 8.0	27189261
Popis výrobku	DK prístrojová polica, pre montážnu rovinu 482,6 mm (19"), 250 N, statická, ŠxVxH: 482,6x 2 U x400 mm, pevná montáž, pre 19" systémové dierovanie
