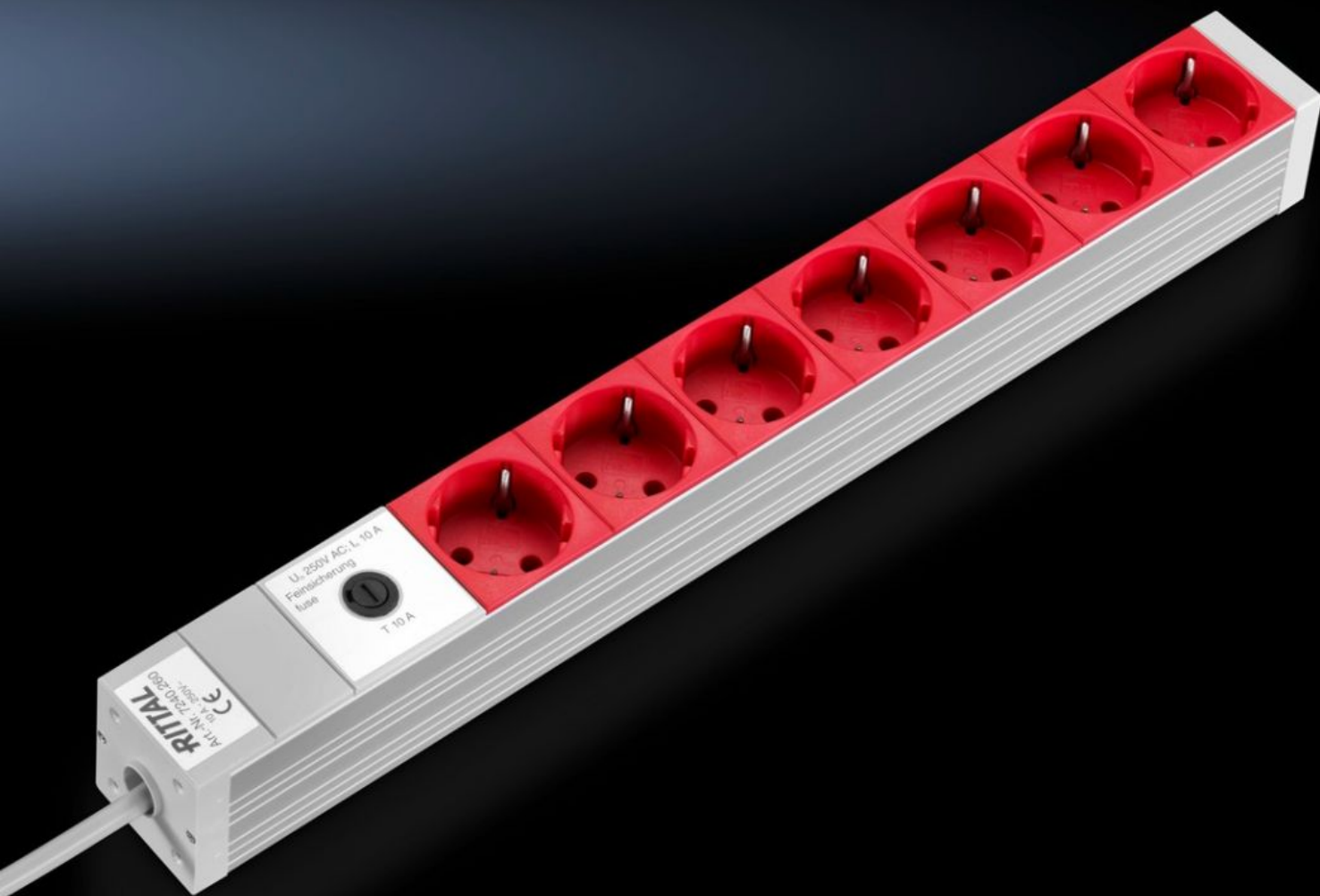


Rittal – The System.

Faster – better – everywhere.



DK 7240.260 Zásuvková lišta

State: 23.5.2026 (Source: rittal.com/sk-sk)

ENCLOSURES

POWER DISTRIBUTION

CLIMATE CONTROL

IT INFRASTRUCTURE

SOFTWARE & SERVICES

FRIEDHELM LOH GROUP



DK 7240.260 - Zásuvková lišta v hliníkovom kanáli

Socket strips in an aluminium duct, available in various lengths with different functional elements and variable attachment options.



Features

Obj. č.	DK 7240.260
Prevedenie	Bez spínača
Materiál	Hliníkový profil, eloxovaný v prírodnom farebnom odtieni Vložky zásuviek: polykarbonát
Rozsah dodávky	Zásuvková lišta 2 upevňovacie uholníky Vrátane upevňovacieho materiálu vrátane pripojovacieho kábla, so zástrčkou, 2 m, H05VV-F3G1,5
Prevedenie	UPS strip, connection cable with 10 A IEC 320 connector, type E, with G fuse, 10 A
Zásuvky	7 x D, earthing-pin (type F, CEE 7/3)
Rozmery	Výška: 44 mm Hĺbka: 44 mm Dĺžka: 482,6 mm
Dĺžka prívodného kábla	2 m
Prívodný kábel (typ)	H05VV-F3G1.5
Upevňovací rozmer	452,5 mm
Tolerancia rozmeru upevnenia	25 mm

Features

Menovité prevádzkové napätie	250 V AC, 50 Hz
Menovité napätie	250 V AC, 50 Hz
Menovitý prúd (max.)	10 A
Spôsob (elektrického) pripojenia	IEC 60320: C14
Možnosti montáže	Components with a 25 mm pitch pattern IT wall-mounted distributor, at the rear, horizontal (adequate width provided) Enclosure frame 482.6 mm (19") level
Poznámka	V závislosti od použitia odporúčame rezervu záťažového prúdu na prevenciu chybných reakcií pri prúdových rázoch spôsobených zapnutím Upevňovací rozmer variabilný v rasti 25 mm, uvedený je rozmer stred otvoru – stred otvoru upevňovacích uholníkov
Normy	DIN 49 440-1
Farba telesa zásuvky	Červená farba
Balenie	1 pc(s).
Netto hmotnosť	0,74 kg
Brutto hmotnosť	0,868 kg
Číslo colnej sadzby	85366990
ETIM 9	EC000330
ECLASS 8.0	27142604
Popis výrobku	Napájacia lišta DK, pre obvody UPS, červená, Schuko (Typ F, CEE 7/3), 7-zásuvková, 230 V, 10 A, s G poistkou 10 A, DxVxH: 482,6x44x44 mm

Approvals

Explanations

Declaration of conformity