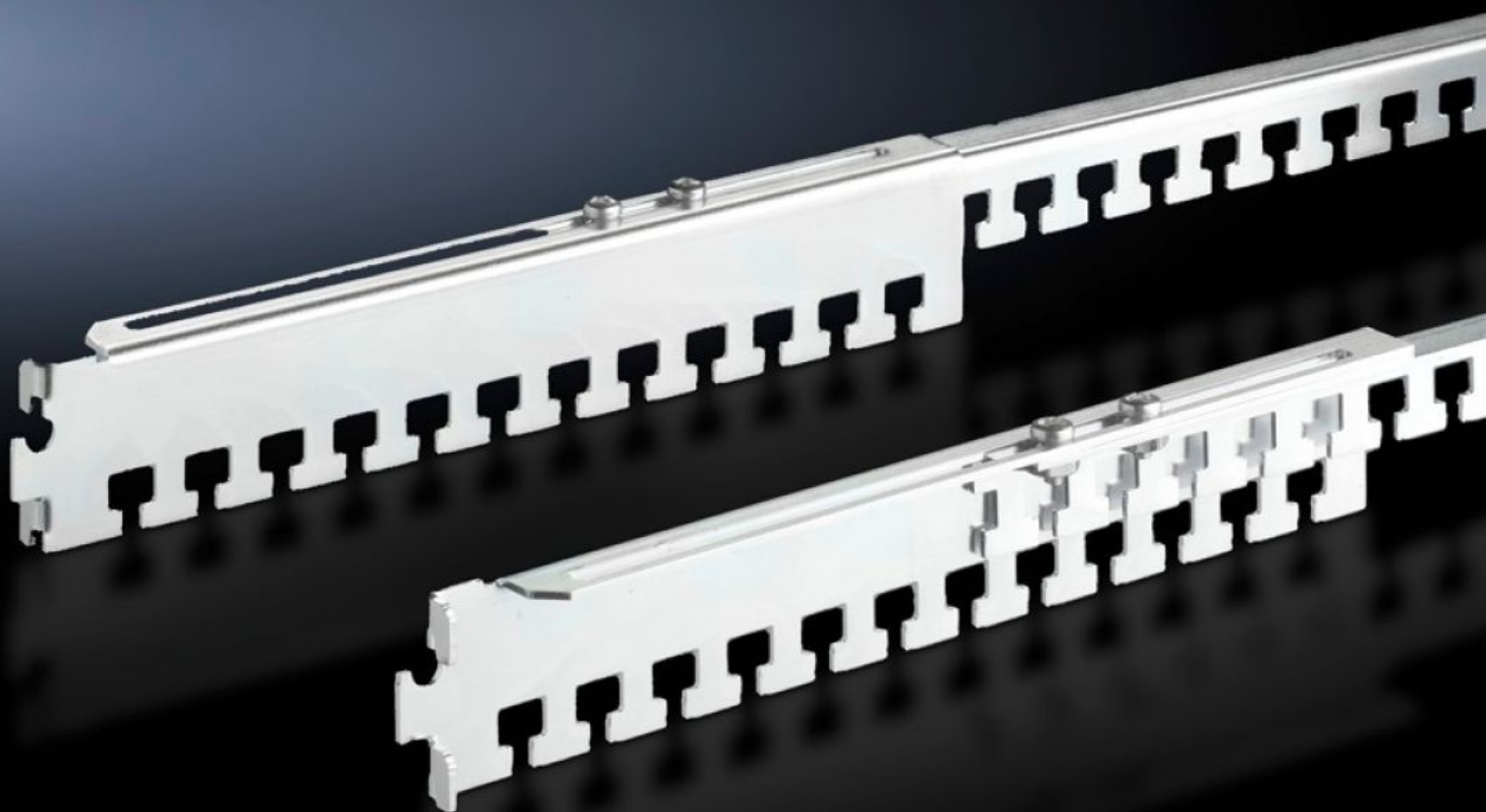
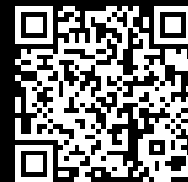


Rittal – The System.

Faster – better – everywhere.



DK 7858.162

**Lišty na mechanické uchytenie
kábllov, s prestaviteľnou hĺbkou**

State: 2.6.2026 (Source: rittal.com/sk-sk)

ENCLOSURES

POWER DISTRIBUTION

CLIMATE CONTROL

IT INFRASTRUCTURE

SOFTWARE & SERVICES

FRIEDHELM LOH GROUP



DK 7858.162 - Lišty na mechanické uchytenie káblov, s prestavitel'nou hĺbkou pre TS, TE

For TS and 482.6 mm (19") mounting frames, the depth variability of the rails facilitates flexible adaptation of their length to the attachment distance between the two 482.6 mm (19") mounting frames.



Features

Obj. č.	DK 7858.162
Oblasti použitia	<p>Na vedenie káblov na ráme skrine a na odľahčenie ťahu vedených káblov. Na lištách na mechanické upevnenie môžu byť káble upevnené pomocou sťahovacích pásov alebo nylonových upínacích pútok.</p> <p>Lišty na mechanické upevnenie káblov je možné zavesiť vodorovne priamo na 19" montážnu rovinu na zadnej strane alebo na hĺbku skrine medzi dvoma montážnymi rovinami. Jednotku je možné dodatočne zaistiť skrutkami.</p> <p>Premenlivá hĺbka lišt umožňuje pružné prispôsobenie ich dĺžky danej upevňovacej vzdialenosti medzi dvoma 19" montážnymi rámami.</p>
Materiál	Oceľový plech
Povrch	Pozinkovaný
Rozsah dodávky	Vrátane upevňovacieho príslušenstva
Vzdialenosť medzi rovinami	500 - 895 mm
Poznámka	Upevňovací rozmer + 152 mm = vzdialenosť medzi rovinami 19"
Balenie	4 pc(s).

Features

Netto hmotnosť	1,6 kg
Brutto hmotnosť	1,7 kg
Číslo colnej sadzby	73269098
ETIM 9	EC000322
ECLASS 8.0	27400604
Popis výrobku	DK Cable clamp rail, depth-variable, distance between levels: 500-895 mm