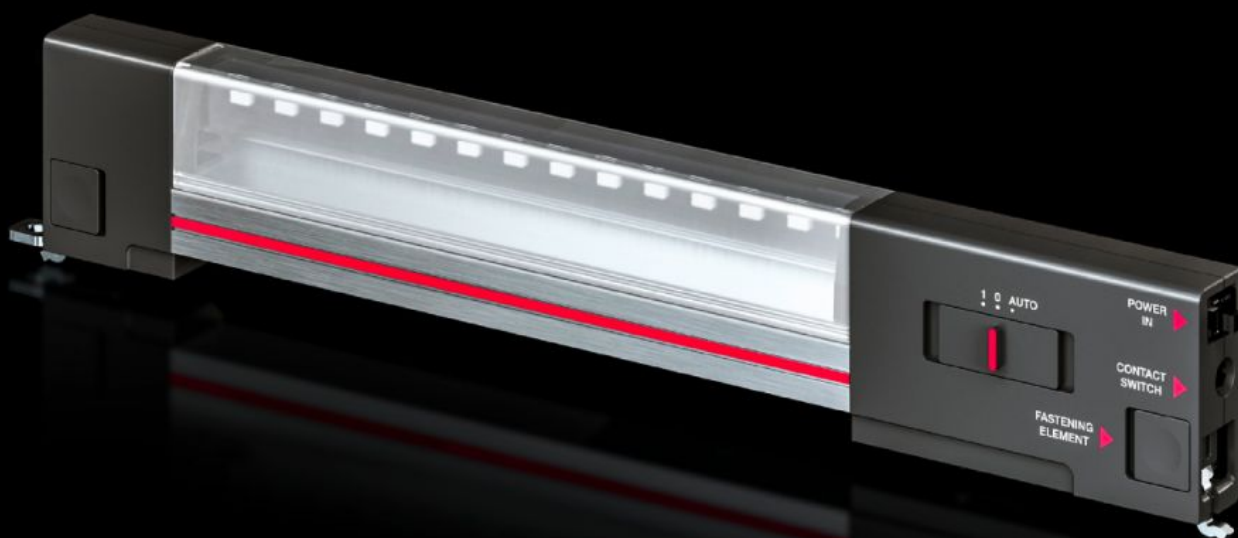


# Rittal – The System.

Faster – better – everywhere.



## DK 7859.000

## IT systémové LED svítidlo

State: 13.5.2026 (Source: [rittal.com/sk-sk](http://rittal.com/sk-sk))

ENCLOSURES

POWER DISTRIBUTION

CLIMATE CONTROL

IT INFRASTRUCTURE

SOFTWARE & SERVICES

FRIEDHELM LOH GROUP



# DK 7859.000 - IT systémové LED svítidlo pro IT skříňové systémy a IT skřínky

Pro dokonalé osvětlení skříňových systémů IT a skříní IT.



## Features

Obj. číslo	DK 7859.000
Provedení	S ochrannou izolací, s interní pojistkou (T2A)
Popis výrobku	Pro perfektní osvětlení datové skříně.
Výhody	<p>Možnost manuálního nebo automatického spínání dveřním polohovým spínačem</p> <p>Optimální osvětlení celé rozváděčové skříně</p> <p>Rychlá montáž Plug &amp; Play</p> <p>Volitelná montáž pomocí západek do rastru, šroubem, nebo pomocí magnetu</p> <p>Okamžitě připraveno k použití díky připojovacímu kabelu se zástrčkou</p> <p>Upevnění bez ztráty výškových modulů</p>
Materiál	<p>Těleso svítidla: protlačovaný hliník</p> <p>Kryt svítidla: polykarbonát</p> <p>Zakončení svítidla: PC-ABS</p>
Barva	Kryt: RAL 7016
Rozsah dodávky	<p>IT systémové LED svítidlo</p> <p>Montážní sada magnetů</p> <p>Včetně upevňovacích šroubů</p>

# Features

Možnosti připojení	Napájení pomocí konektoru Dveřní polohový spínač
Třída ochrany	II (s ochrannou izolací)
Spínač (typ)	Integrovaný spínač zap./vyp./dveřní polohový spínač
Druh montáže svítidla	Šroubové upevnění Západky do rastru Magnetické upevnění
Možnosti montáže	Přišroubování nebo přichycení pomocí klipů přímo na profil VX IT/ VX SE TE 8000, IT skříň: s magnetickou upevňovací sadou AX, TP: s magnetickou upevňovací sadou AX: s lištou pro montáž vnitřního vybavení K provozu s eurozástrčkou podle CEE 7/16 a přístrojovou zástrčkou
Světelný tok	600 lm
Barva světla	4000 K (neutrální bílá)
Poznámka	Připojovací kabely připravené k zapojení lze použít výhradně s IT systémovým LED svítidlem Kaskádování více IT systémových LED svítidel není možné
Rozměry	Šířka: 337 mm Výška: 55 mm Hloubka: 23 mm
Rozsah provozních teplot	-20 °C...55 °C
Stupeň krytí IP dle normy IEC 60529	IP 20
Balení	1 ks
Netto hmotnost	0,38 kg
Brutto hmotnost	0,401 kg
Číslo celní sazby	94054990
ETIM 9	EC000321
ECLASS 8.0	27189241
Popis výrobku	IT systémové světlo LED pro IT Racky, 600lm, instalace na rám

# Approvals

---

Approvals

UL

---

Explanations

Prohlášení o shodě