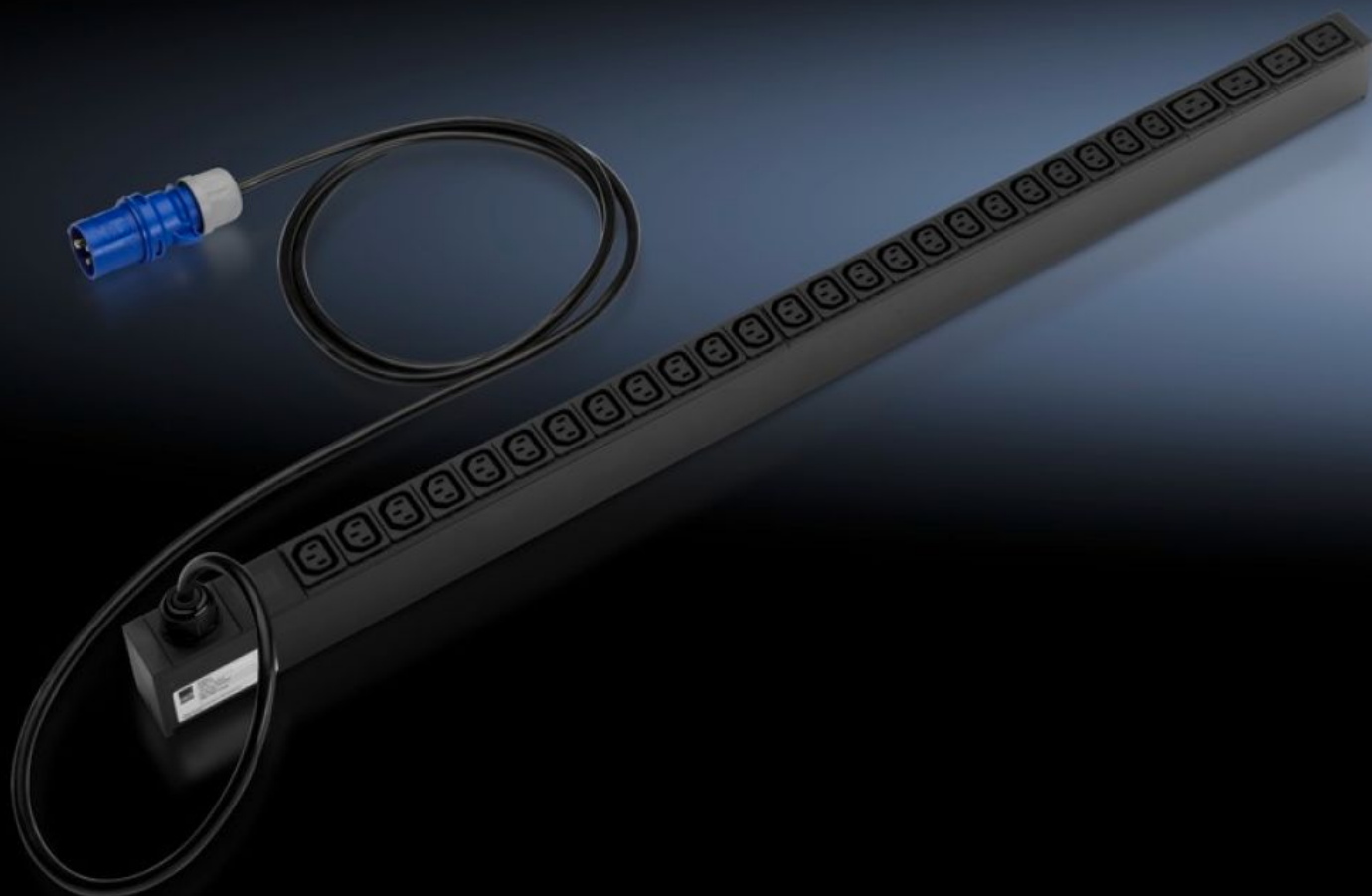


Rittal – The System.

Faster – better – everywhere.



DK 7955.110

PDU, medzinárodné, prevedenie basic

State: 8.6.2026 (Source: rittal.com/sk-sk)

ENCLOSURES

POWER DISTRIBUTION

CLIMATE CONTROL

IT INFRASTRUCTURE

SOFTWARE & SERVICES

FRIEDHELM LOH GROUP



DK 7955.110 - PDU, medzinárodné, prevedenie basic

IT rack power distribution in a range of different variants. Input with CEE connector (16 A/32 A) and C13 and C19 outputs. Distribution output from 3.7 kW to 22 kW.

Features

Obj. č.	DK 7955.110
Prevedenie	PDU Basic
Materiál	Hliníkový profil, čierne eloxovaný
Rozmery	Šírka: 44 mm Hĺbka: 62 mm Dĺžka: 970 mm
Počet zásuviek a typ	24 x C13 / 4 x C19
Zásuvky	24 x IEC 320 socket C13 4 x IEC 320 socket C19
Menovitý prúd (max.)	16 A
Napájanie	Počet: 1 Fáza pre každé napájanie: 1~
Dĺžka prívodného kábla	3 m
Spôsob (elektrického) pripojenia	CEE
Smernica	Smernica EMC 2014/30/EÚ Smernica o nízkom napätí 2014/35/EU
Normy	EN 60950-1
Rozsah prevádzkových teplôt	0 °C...45 °C
Vlhkosť vzduchu (nekondenzujúca)	10...95 %
Rozsah skladovacích teplôt	-25 °C...70 °C
Vhodné pre	Typ skrine: TS IT: ≥ 1.200 mm
Balenie	1 pc(s).
Netto hmotnosť	3,133 kg

Features

Brutto hmotnosť	3,333 kg
Číslo colnej sadzby	85366990
ETIM 9	EC002762
ECLASS 8.0	27142604
Popis výrobku	DK PDU international, basic version, Compact basic power distributor, WLD: 44x970x62 mm, 24xC13, 4xC19, black, CEE, 1~, 16 A