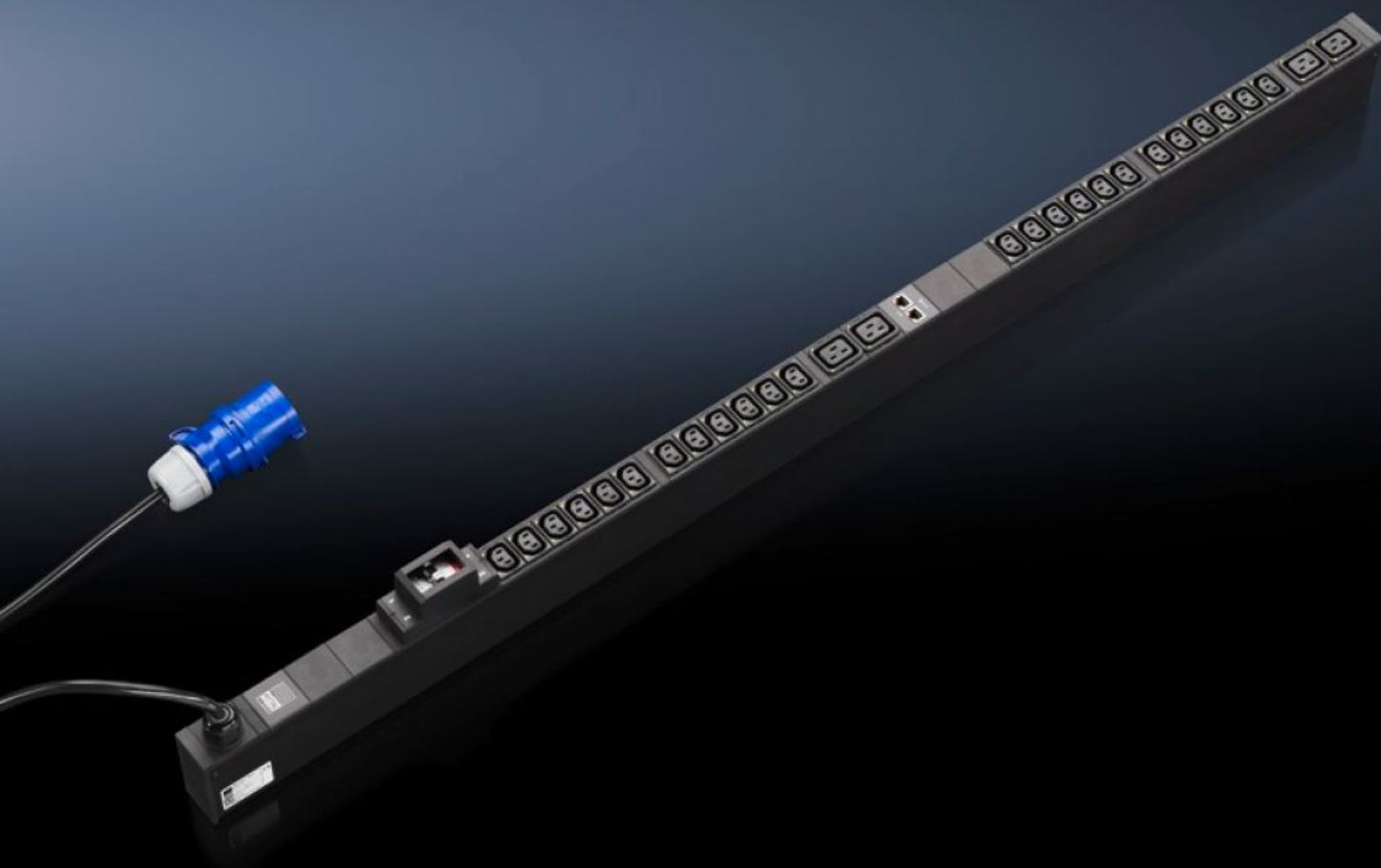


Rittal – The System.

Faster – better – everywhere.



DK 7955.911

Slave PDU, mezinárodní, provedení managed

State: 6.4.2026 (Source: rittal.com/sk-sk)

ENCLOSURES

POWER DISTRIBUTION

CLIMATE CONTROL

IT INFRASTRUCTURE

SOFTWARE & SERVICES

FRIEDHELM LOH GROUP



DK 7955.911 - Slave PDU, mezinárodní, provedení managed

Slave PDU k připojení na provedení PDU Master, metered, switched a managed a CMC III. Měřicí a spínací funkce jako PDU managed, ale bez integrovaného displeje a síťového rozhraní/webového rozhraní. Pro provoz je nezbytně nutný PDU Master nebo CMC III. Pro každý CAN bus lze připojit maximálně 3 Slave PDU.

Features

| | |
|--|--|
| Obj. číslo | DK 7955.911 |
| Popis výrobku | K jednotce PDU managed lze připojit až 3 slave jednotky PDU. Díky kompaktní jednotce PDU lze každý IT rozváděč snadno vybavit profesionálním rozvodem proudu. U TS IT rozváděče je možná dokonce montáž bez náradí. Kompaktní konstrukce umožňuje snadnou montáž. Díky instalaci bistabilních relé vykazuje jednotka PDU nízkou spotřebu energie. Redundantní rozvod proudu probíhá ze všech fází. Jednotka PDU nabízí rozsáhlé řídicí a monitorovací funkce. Vysoká spolehlivost je zajištěna přesností měření 1 %. |
| Materiál | Hliníkový profil, černě eloxovaný |
| Rozměry | Šířka: 44 mm Hloubka: 85 mm Délka: 1.360 mm |
| Počet zásuvek a typ | 24 x C13 / 4 x C19 |
| Zásuvky | 24 x přístrojová zdířka C13 4 x přístrojová zdířka C19 |
| Jmenovitý proud (max.) | 32 A |
| Napájení | Počet: 1 Fáze pro každé napájení: 1~ |
| Délka přívodního kabelu | 3 m |
| Způsob (elektrického) připojení | CEE |
| Number RJ45 ports for sensor units max | 2 |

Features

| | |
|----------------------------------|--|
| Směrnice | Směrnice EMC 2014/30/EU Směrnice o nízkém napětí 2014/35/EU |
| Normy | EN 60950-1 |
| Rozsah provozních teplot | 0 °C...45 °C |
| Vlhkost vzduchu (nekondenzující) | 10...95 % |
| Rozsah skladovacích teplot | -25 °C...70 °C |
| Vhodné pro | Typ skříně: TS IT: ≤ 1.800 mm |
| Balení | 1 ks |
| Netto hmotnost | 6 kg |
| Brutto hmotnost | 7 kg |
| Číslo celní sazby | 85366990 |
| ETIM 9 | EC002762 |
| ECLASS 8.0 | 27142604 |
| Popis výrobku | Slave PDU international, managed version |