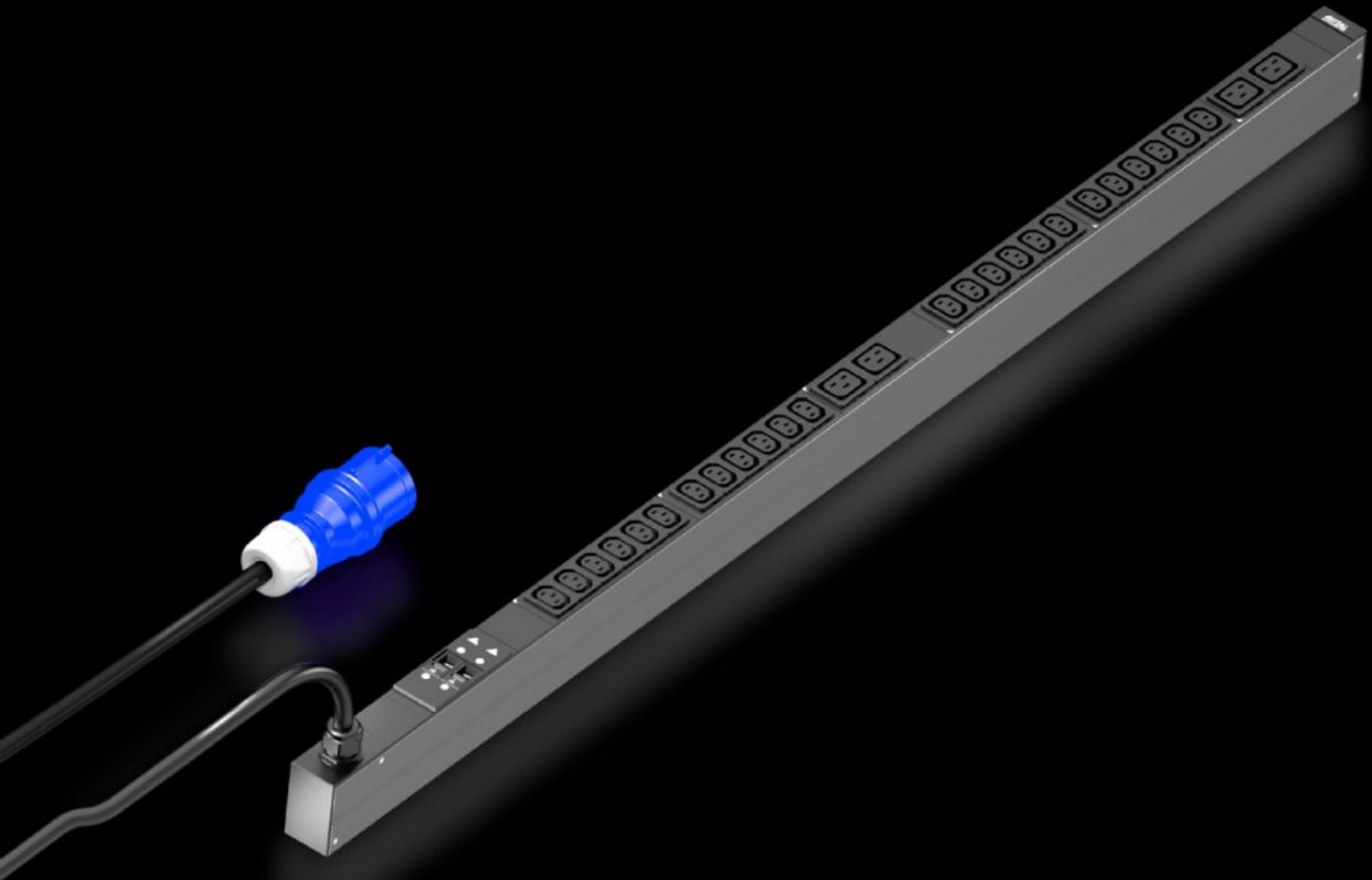


# Rittal – The System.

Faster – better – everywhere.



## DK 7979.116 PDU basic

State: 11.4.2026 (Source: [rittal.com/sk-sk](http://rittal.com/sk-sk))

ENCLOSURES

POWER DISTRIBUTION

CLIMATE CONTROL

IT INFRASTRUCTURE

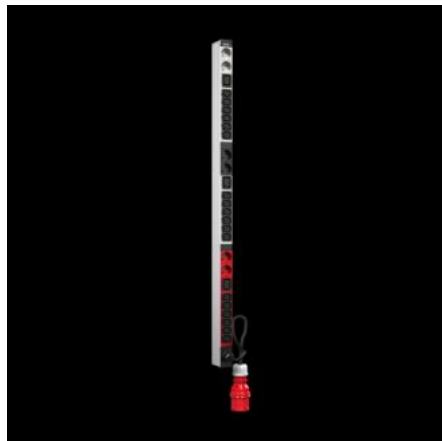
SOFTWARE & SERVICES

FRIEDHELM LOH GROUP



# DK 7979.116 - PDU basic

Spolehlivý rozvod napájení v IT skříních: odolná jednotka PDU s kompaktním základním rozvodem proudu pro IT prostředí.



## Features

Obj. číslo	DK 7979.116
Popis výrobku	Kompaktní základní rozvod proudu. Díky nemodulárním napájecím jednotkám PDU basic lze jednoduše vybavit každý IT rozváděč profesionálním rozvodem proudu. V závislosti na provedení jednotky PDU je možná horizontální montáž v 19" rovině nebo vertikální montáž (též v Zero-U pozici).
Výhody	Při vertikální montáži lze bez použití nářadí provést instalaci v Zero-U-Space v rozváděči Rittal VX IT nebo TS IT Barevné značení fází a pojistkových obvodů (L1 = růžová, L2 = černá, L3 = bílá) Montážní sada pro VX IT bez nutnosti použití nářadí
Materiál	Hliníkový protlačovaný profil, eloxovaný Zásuvní sloty: plast
Rozsah dodávky	Aretace konektorů pro konektory IEC C14, C20 Včetně upevňovacího materiálu
Volitelné doplňky	Ochrana proti přepětí typ 3 s vyměnitelnými svodiči v provozu, s monitorováním stavu, lze integrovat do skříně PDU Jiné barvy skříně jsou možné

# Features

Rozměry	Šířka: 44 mm Hloubka: 70 mm Délka: 1.295 mm
Počet zásuvek a typ	24 x C13 / 4 x C19
Jmenovité provozní napětí	230 V (AC)
Jmenovitý proud (max.)	32 A
Jmenovitý příkon	7,4 kW
Napájení	Počet: 1 Fáze pro každé napájení: 1~
Délka přívodního kabelu	3 m
Způsob (elektrického) připojení	CEE
Směrnice	Směrnice EMC 2014/30/EU Směrnice o nízkém napětí 2014/35/EU
Normy	EN 62368-1 EN 61000-3 EN 61000-4 EN 61000-6 EN 62053-21
Rozsah provozních teplot	5 °C...50 °C
Vlhkost vzduchu (nekondenzující)	10...95 %
Rozsah skladovacích teplot	-20 °C...70 °C
Připojení vstupního kabelu (typ/ délka)	3 m
Vhodné pro	Typ skříně: Rám skříně VX IT: ≥ 1.800 mm Typ skříně: Profilové lišty VX IT 19": ≥ 1.800 mm Typ skříně: TX CableNet: ≥ 1.800 mm
Balení	1 ks
Netto hmotnost	4,2 kg
Brutto hmotnost	4,54 kg
Číslo celní sazby	85366990
ETIM 9	EC002762

# Features

---

ETIM 8	EC002762
ECLASS 8.0	27142604
Popis výrobku	PDU Basic 1 Fáze 32A CEE, 24xC13 + 4xC19, délka 1295mm, rack min. 1800mm/1800mm

---

# Approvals

---

Explanations	Prohlášení o shodě
--------------	--------------------

---