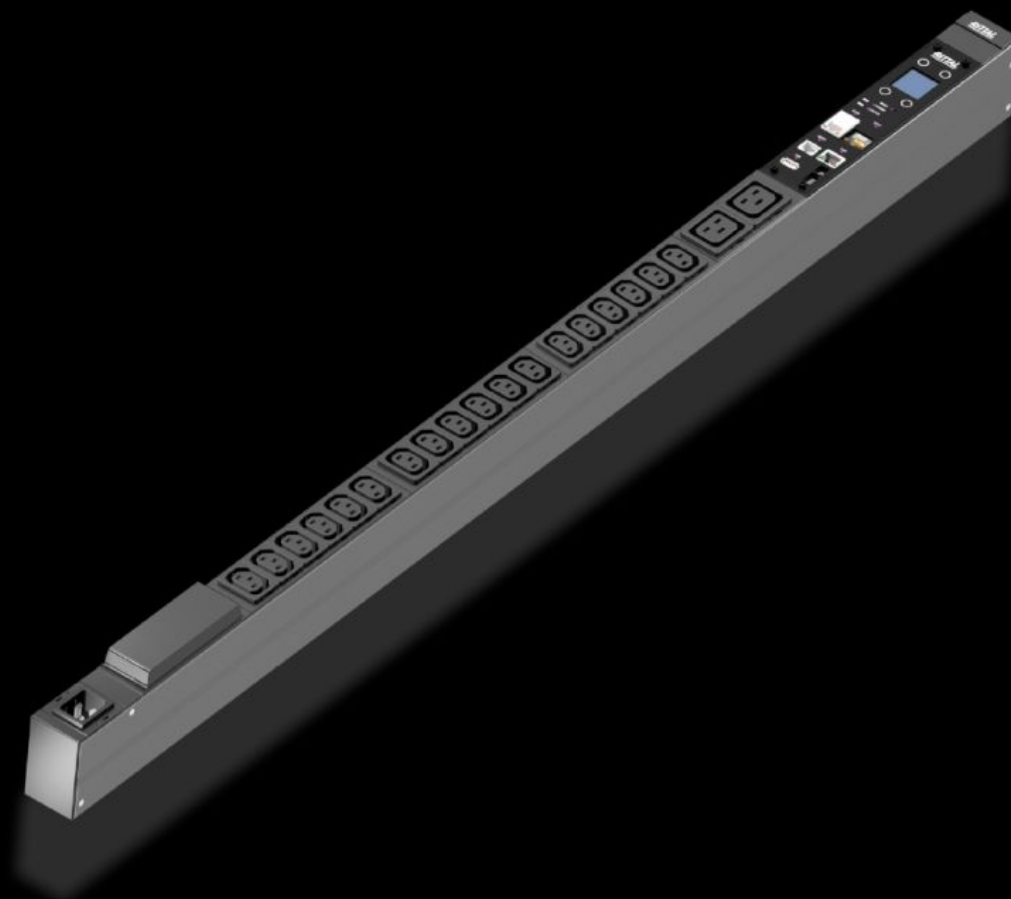


Rittal – The System.

Faster – better – everywhere.



DK 7979.418 PDU managed

State: 23.5.2026 (Source: rittal.com/sk-sk)

ENCLOSURES

POWER DISTRIBUTION

CLIMATE CONTROL

IT INFRASTRUCTURE

SOFTWARE & SERVICES

FRIEDHELM LOH GROUP



DK 7979.418 - PDU managed

High-end IT rack power distribution with energy measurement and monitoring functions for each individual output slot. Input with CEE connector (16 A/32 A) with C13 and C19 outputs.



Features

Obj. č.	DK 7979.418
Prevedenie	PDU, managed
Výhody	<p>Pri vertikálnej montáži je možné bez použitia náradia vykonať inštaláciu v Zero-U-Space v rozvádzači Rittal VX IT alebo TS IT</p> <p>Farebné značenie fáz a poistkových obvodov (L1 = ružová, L2 = čierna, L3 = biela)</p> <p>Montážna sada pre VX IT bez nutnosti použitia náradia</p> <p>PDU s vlastným napájaním, bez nutnosti externého napájania</p> <p>Presnosť merania $\pm 1\%$ (kWh) podľa EN 62 053-21</p> <p>Programovateľné zapínanie po obnovení napätia (zap/vyp/posledný stav)</p> <p>Programovateľné spínanie (čas / programovateľná logika)</p> <p>Integrované hodiny reálneho času so záložnou batériou (max. 10 rokov, batéria je vymeniteľná)</p> <p>Integrovaný elektromagnetický bzučiak na spustenie akustického alarmu</p> <p>Nastaviteľné medzné hodnoty (varovanie/alarm) pre napätie, prúd, výkon, samostatne nastaviteľné na každú výstupnú zásuvku</p>

Features

Technické údaje	<p>Displej / jednotku ovládača je možné v skrini PDU otáčať o 180 ° a vymeniť</p> <p>Integrovaný, plne redundantný sieťový zdroj, napájanie zo všetkých fáz</p> <p>PDU napájanie prúdom odolné proti poruchám redundantné cez všetky fázy</p> <p>Napätie V, prúd A, kmitočet Hz</p> <p>Činný výkon, činná práca, zdanlivý výkon, zdanlivá práca</p> <p>Účinník (cosPhi) a fázový uhol</p> <p>Meranie prúdu nulového vodiča / zistenie asymetrického zaťaženia</p> <p>Monitorovanie poistiek u PDU s integrovanou poistkou</p> <p>Jasný TFT displej 128x128 pixelov (RGB) s osvetleným pozadím a energeticky úsporným režimom pre zobrazenie údajov výkonu a základnej konfigurácie PDU</p> <p>Polohovacie senzory pre rotáciu displeja a správne zobrazenie PDU na webovej stránke</p> <p>Viacfarebné LED diódy (zelená/žltá/červená) pre signalizáciu stavov spínania a medzné hodnoty jednotlivých výstupných zásuviek</p> <p>Power LED pre zobrazenie napätia</p> <p>Energeticky úsporný dizajn, nízka vlastná spotreba</p>
Materiál	<p>Hliníkový profil, čierno eloxovaný</p> <p>Zásuvné sloty: plast</p>
Rozsah dodávky	<p>Vrátane upevňovacieho materiálu</p>
Voliteľné doplnky	<p>Senzory CMC III CAN bus pripojiteľné pre monitorovanie prostredia, max. 16 senzorov</p> <p>Iné farby skrine sú možné</p>

Features

Measurement functions, description	Núdzové napájanie jednotky PDU webového servera cez PoE, sekvenčné vypínanie výstupov Spínacie funkcie pri každej výstupnej zásuvke Chráni pred špičkami pri preťažení: sekvenčné zapínanie výstupov po obnovení napätia Ukladanie reléových stavov spínania aj pri výpadku prúdu Bistabilné relé: nízky príkon a vysoký spínací výkon aj pre vyššie zapínacie prúdy až do max. 300 A Zoskupovanie: spoločné spínanie viacerých výstupov Meranie každej fázy alebo napájania Dodatočné meranie na každej výstupnej zásuvke Vysoko výkonné CPU (ARM Cortex A8) Digitálny vstup (beznapäťový kontakt) Dodatočný výstup alarmu / reléový výstup (prepínací kontakt)
Rozmery	Šírka: 44 mm Hĺbka: 70 mm Dĺžka: 1.095 mm
Počet zásuviek a typ	18 x C13 / 2 x C19
Zásuvky	18 2
Menovité prevádzkové napätie	230 V (AC)
Menovitý prúd (max.)	16 A
Menovitý príkon	3,7 kW
Napájanie	Počet: 1 Fáza pre každé napájanie: 1~
Spôsob (elektrického) pripojenia	IEC C20
Rozhranie	USB 2.0 port (USB-A) for mass configuration, firmware updates & data logging CAN bus interface (RJ 45) for a maximum of 16 ambient sensors Serial interface RS232 (RJ12) for LTE unit, scripting, CLI Use of own certificates/TLS 1.2 E-mail forwarding in case of alarm (SMTP) User administration including rights management LDAP(S)/Radius/Active Directory connection Syslog server connection (max. 2 servers) Fully redundant Ethernet interface 10/100/1000 Mbit/s

Features

Smernica	Smernica EMC 2014/30/EÚ Smernica o nízkom napätí 2014/35/EU
Normy	EN 62368-1 EN 61000-3 EN 61000-4 EN 61000-6 EN 62053-21
Protokoly	Web server (HTTP, HTTPS, SSL) SSH, Telnet, NTP TCP/IP v4 & v6, DHCP, DNS SNMP v1, v2c & v3, Modbus/TCP, OPC-UA MIB for linking into 3rd party DCIM software FTP/SFTP (update/file transfer)
Rozsah prevádzkových teplôt	5 °C...50 °C
Vlhkosť vzduchu (nekondenzujúca)	10...95 %
Rozsah skladovacích teplôt	-20 °C...70 °C
Vhodné pre	Typ skrine: VX IT enclosure frame: ≥ 1.200 mm Typ skrine: VX IT 19" mounting angles: ≥ 1.800 mm
Balenie	1 pc(s).
Netto hmotnosť	2,8 kg
Brutto hmotnosť	3 kg
Číslo colnej sadzby	85366990
ETIM 9	EC002762
ETIM 8	EC002762
ECLASS 8.0	27142604
Popis výrobku	DK PDU international, managed, špičková distribúcia energie vrátane funkcií merania/prepínania a monitorovania energie na každý výstupný slot, so sieťovým rozhraním a displejom, ŠxVxH: 44x1095x70 mm, IEC 60 320: 18x C13 + 2x C19, IEC C20

Approvals

Approvals

Approvals

Cyber Security Certificate
TÜV-tested safety

Explanations

Declaration of conformity