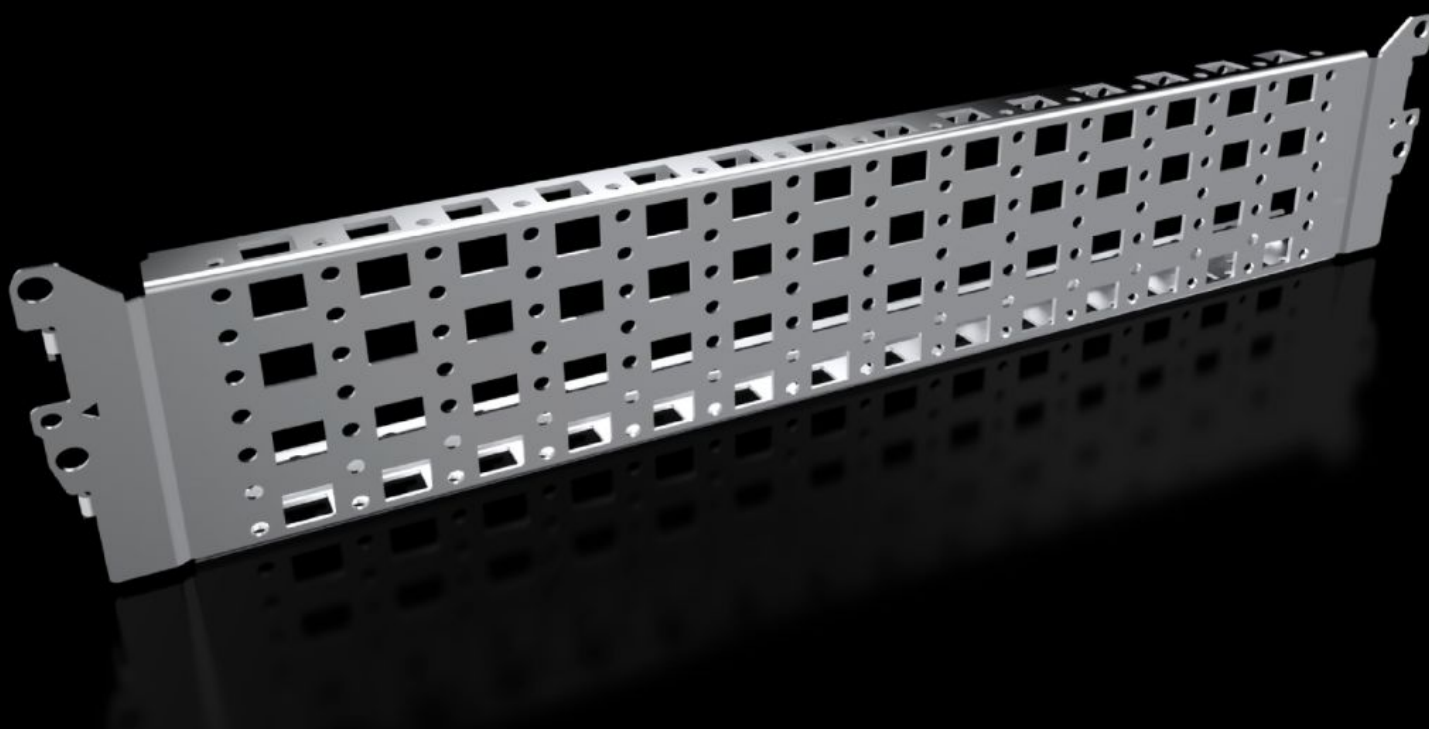


**Rittal – The System.**

Faster – better – everywhere.



**VX 8100.731**

**Systemové chasis 23 x 89 mm,  
nehrdzavejúca oceľ**

State: 22.5.2026 (Source: [rittal.com/sk-sk](http://rittal.com/sk-sk))

ENCLOSURES

POWER DISTRIBUTION

CLIMATE CONTROL

IT INFRASTRUCTURE

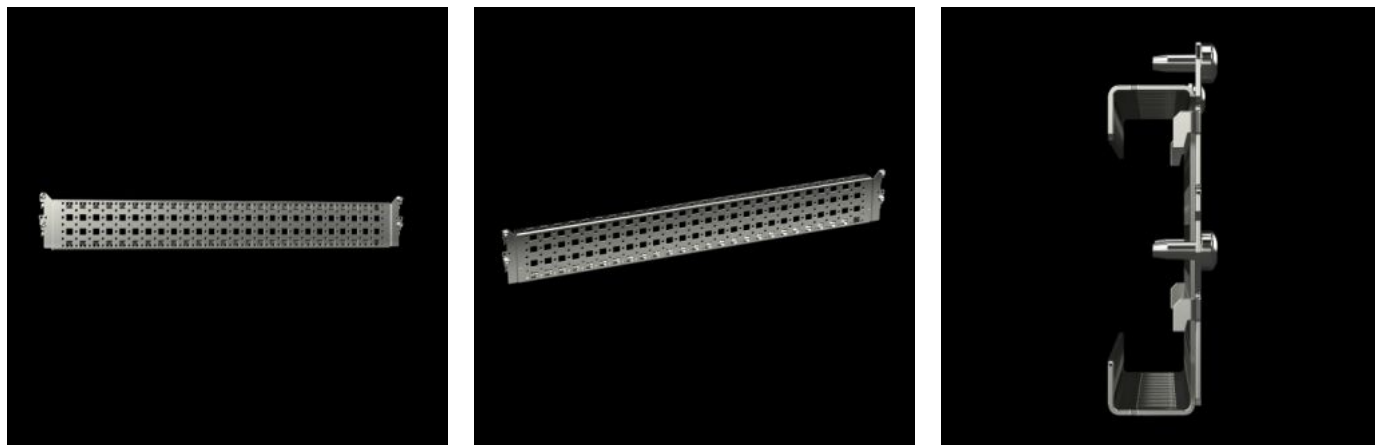
SOFTWARE & SERVICES

FRIEDHELM LOH GROUP



# VX 8100.731 - Systémové chassis 23 x 89 mm, nehrdzavejúca oceľ pre VX, VX SE

For variable, individual interior installation of the enclosure frame on the inner mounting level.



## Features

Obj. č.	VX 8100.731
Výhody	Jednoducho zaveste do systémového dierovania a priskrutkujte Systémové dierovanie na všetkých štyroch stranách Hore a dole s dierovaním pre klietkové matice na upevnenie vlastných komponentov pomocou metrických skrutiek
Materiál	Nerezová oceľ 1.4301 (AISI 304)
Rozsah dodávky	Vrátane upevňovacieho materiálu
Možnosti montáže	V skrine VX na vnútornej montážnej rovine na profil skrine VX V skrine VX SE na rámový profil skrine v spojení s adaptérovou lištou VX Na systémovom chassis rovnakej konštrukcie pod sebou
Vhodné pre	Typ skrine: VX VX SE Šírka/hĺbka: 500 mm
Balenie	2 pc(s).
Netto hmotnosť	1,08 kg
Brutto hmotnosť	1,28 kg

# Features

---

PCF per pack (cradle-to-gate)	24,09
Číslo colnej sadzby	73269098
ETIM 9	EC002620
ECLASS 8.0	27189234
Popis výrobku	Systémové chasis VX 23 x 89 mm, pre š/h: 500 mm, nehrdzavejúca oceľ, 1.4301

# Approvals

---

Explanations	PCF-declaration
--------------	-----------------