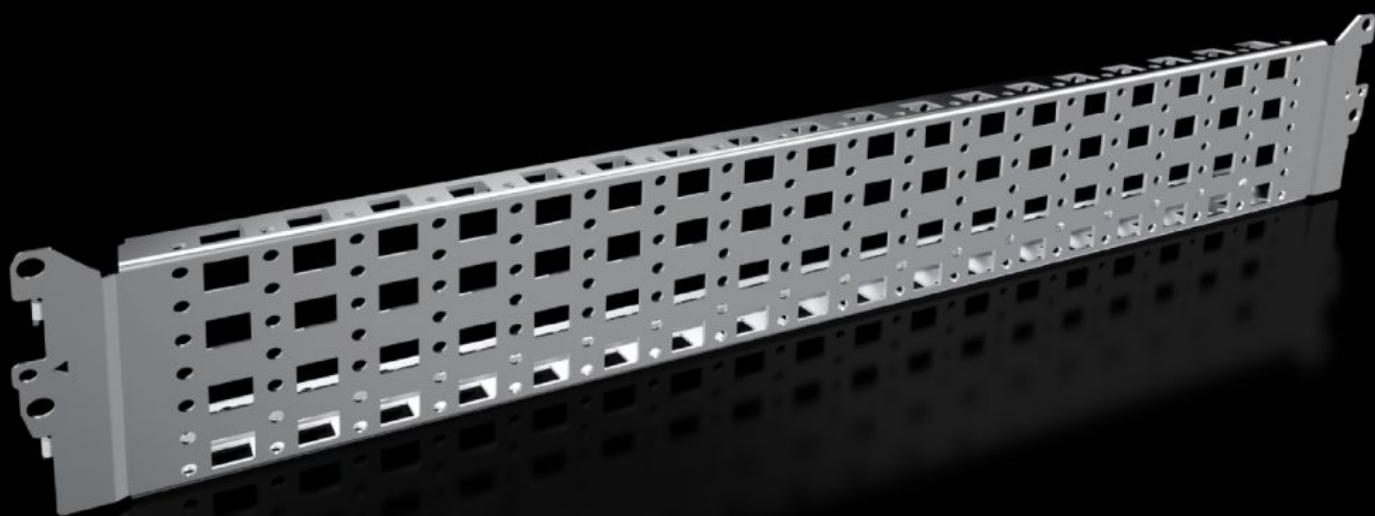
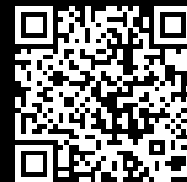


Rittal – The System.

Faster – better – everywhere.



VX 8100.732

**Systemové chassis 23 x 89 mm,
nehodzavejúca ocel'**

State: 23.5.2026 (Source: rittal.com/sk-sk)

ENCLOSURES

POWER DISTRIBUTION

CLIMATE CONTROL

IT INFRASTRUCTURE

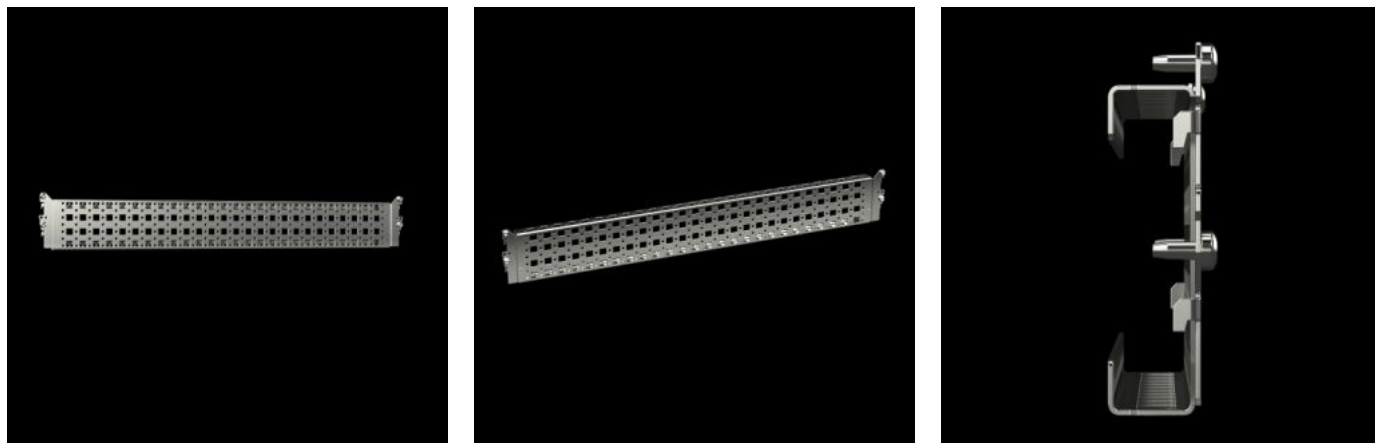
SOFTWARE & SERVICES

FRIEDHELM LOH GROUP



VX 8100.732 - Systémové chassis 23 x 89 mm, nehrdzavejúca oceľ pre VX, VX SE

For variable, individual interior installation of the enclosure frame on the inner mounting level.



Features

Obj. č.	VX 8100.732
Výhody	Jednoducho zaveste do systémového dierovania a priskrutkujte Systémové dierovanie na všetkých štyroch stranách Hore a dole s dierovaním pre klietkové matice na upevnenie vlastných komponentov pomocou metrických skrutiek
Materiál	Nerezová oceľ 1.4301 (AISI 304)
Rozsah dodávky	Vrátane upevňovacieho materiálu
Možnosti montáže	V skrine VX na vnútornej montážnej rovine na profil skrine VX V skrine VX SE na rámový profil skrine v spojení s adaptérovou lištou VX Na systémovom chassis rovnakej konštrukcie pod sebou
Vhodné pre	Typ skrine: VX VX SE Šírka/hĺbka: 600 mm
Balenie	2 pc(s).
Netto hmotnosť	1,3 kg
Brutto hmotnosť	1,56 kg

Features

PCF per pack (cradle-to-gate)	41,16
Číslo colnej sadzby	73269098
ETIM 9	EC002620
ECLASS 8.0	27189234
Popis výrobku	Systémové chasis VX 23 x 89 mm, pre š/h: 600 mm, nehrdzavejúca oceľ, 1.4301

Approvals

Explanations	PCF-declaration
--------------	-----------------