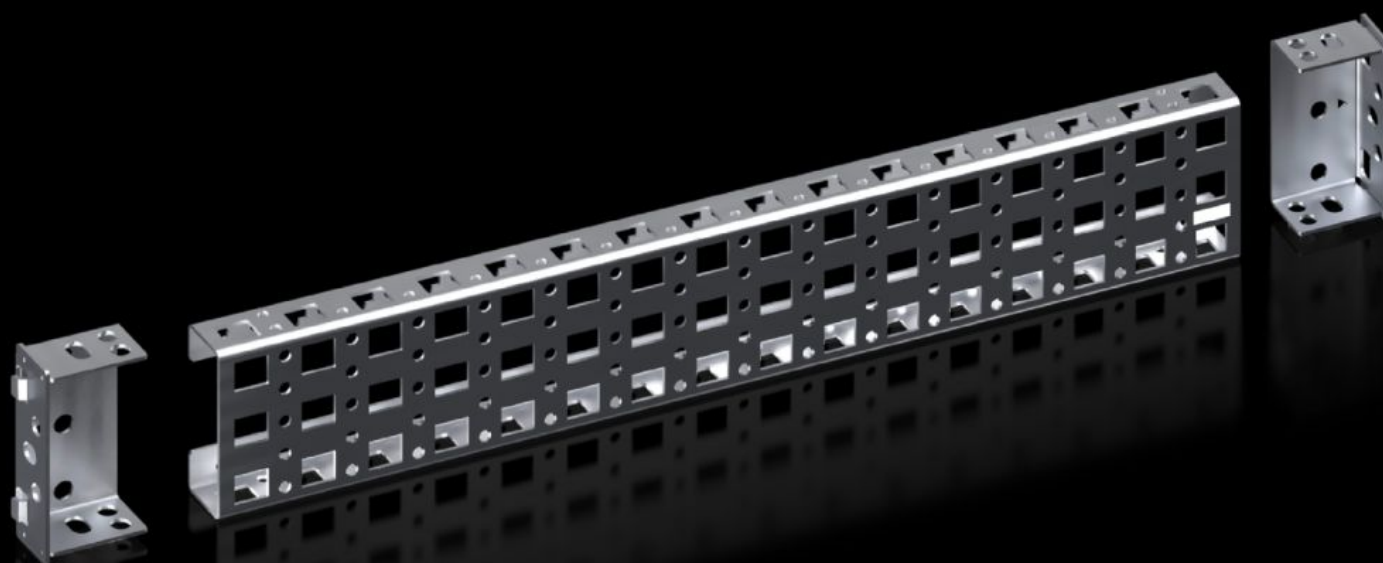
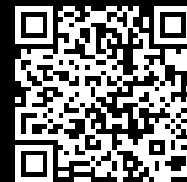


# Rittal – The System.

Faster – better – everywhere.



## VX 8100.741

## Montážní chasis 23 x 64 mm

State: 12.5.2026 (Source: [rittal.com/sk-sk](http://rittal.com/sk-sk))

ENCLOSURES

POWER DISTRIBUTION

CLIMATE CONTROL

IT INFRASTRUCTURE

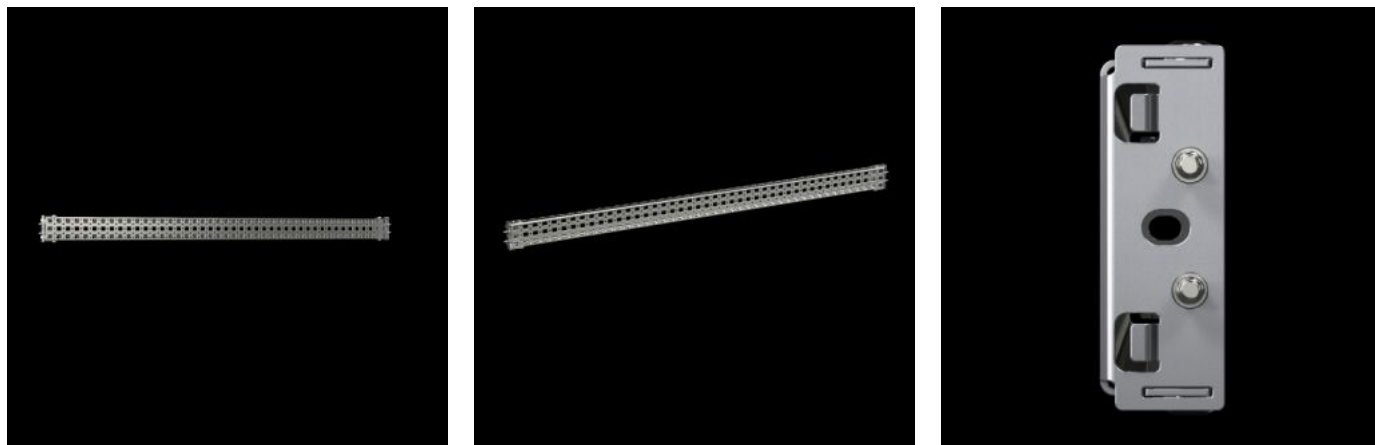
SOFTWARE & SERVICES

FRIEDHELM LOH GROUP



# VX 8100.741 - Montážní chassis 23 x 64 mm pro VX, VX SE

Pro variabilní a individuální vnitřní vybavení konstrukce skříně na vnitřní montážní rovině.



## Features

Obj. číslo	VX 8100.741
Popis výrobku	Pro variabilní a individuální vnitřní vybavení konstrukce skříně na vnitřní montážní rovině. Montáž přímo na rám skříně. Díky přídatným montážním držákům lze použít také při již upevněné montážní desce. Chassis jsou připravena pro individuální krácení.
Výhody	Systémové děrování na všech čtyřech stranách Nahore a dole s děrováním pro klecové matice pro upevnění vlastních komponentů pomocí metrických šroubů
Materiál	Ocelový plech
Povrch	Pozinkovaný
Rozsah dodávky	2 montážní chassis 4 montážní držáky Včetně upevňovacího materiálu
Možnosti montáže	Ve skříně VX na vnitřní montážní rovině na profil skříně VX Ve VX SE na vertikálním profilu skříně ve spojení s adaptérovou lištou VX Mezi dvě chassis na vnitřní montážní rovině

## Features

---

Vhodné pro	Typ skříně: VX VX SE Šířka/hloubka: 500 mm
Balení	2 ks
Netto hmotnost	0,6 kg
Brutto hmotnost	1,26 kg
Číslo celní sazby	73269098
ETIM 9	EC002620
ECLASS 8.0	27189234
Popis výrobku	VX Punched section, without mounting flange 23 x 64mm, for ŠxH: 500 mm

## Approvals

---

Explanations	PCF-declaration
--------------	-----------------