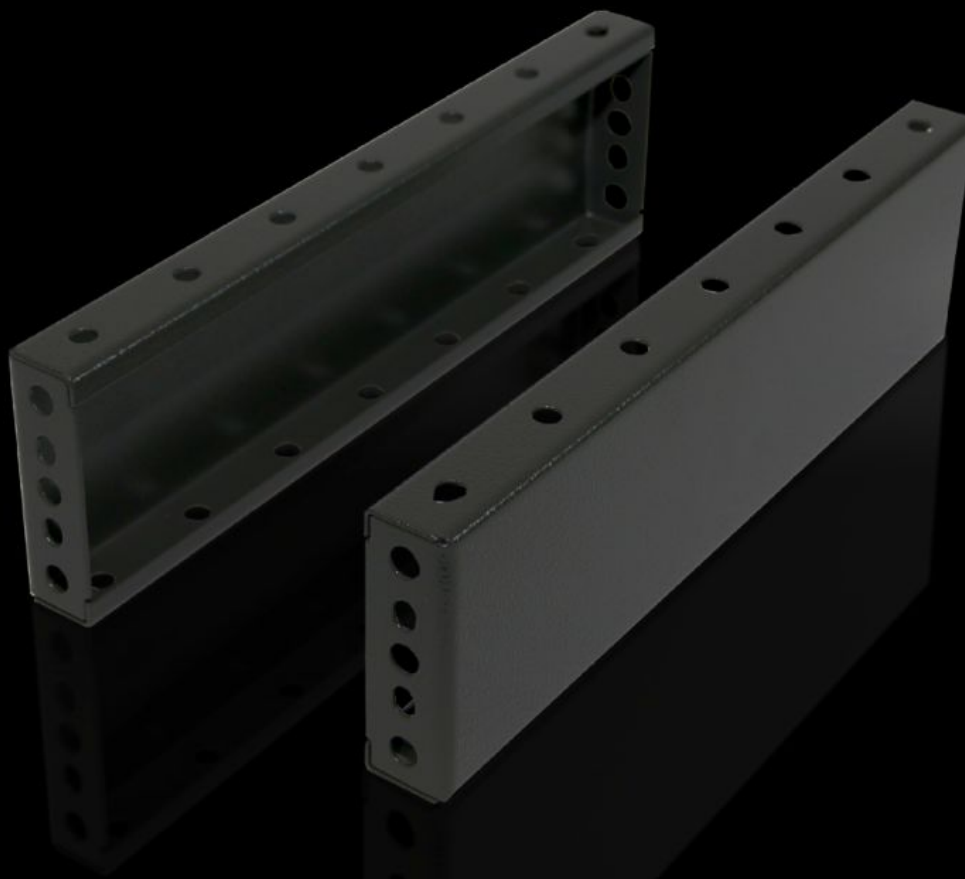
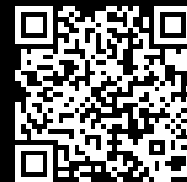


# Rittal – The System.

Faster – better – everywhere.



## TS 8601.050

## Bočnice podstavca, 100 mm

State: 23.5.2026 (Source: [rittal.com/sk-sk](http://rittal.com/sk-sk))

ENCLOSURES

POWER DISTRIBUTION

CLIMATE CONTROL

IT INFRASTRUCTURE

SOFTWARE & SERVICES

FRIEDHELM LOH GROUP



# TS 8601.050 - Bočnice podstavca, 100 mm pre predné a zadné diely podstavca

For mounting between the base/plinth components. At 200 mm height, two 100 mm base/plinth trims may be used. Base/plinth trims may be installed rotated through 90° in order to stabilise bayed base/plinth components.

## Features

Obj. č.	TS 8601.050
Materiál	Oceľový plech
Povrch	S nástrekom
Farba	RAL 7022
Rozsah dodávky	2 bočnice podstavca Vrátane upevňovacieho materiálu
Montážny pokyn	Pre stabilizáciu dielov podstavcov prepojených v rade môžu byť bočnice podstavcov s výškou 100 mm namontované s pootočením o 90°. Vtedy sú nutné spojovacie diely pre radové prepojenie podstavca.
Rozmery	Výška: 100 mm
Vhodné pre	Typ skrine: TS: = 500 mm Typ skrine: SE Typ skrine: CM Typ skrine: TP Typ skrine: PC Typ skrine: IW Typ skrine: TS IT
Balenie	2 pc(s).
Netto hmotnosť	1,436 kg
Brutto hmotnosť	1,636 kg
Číslo colnej sadzby	94039910
ECLASS 8.0	27182003

# Features

---

Popis výrobku

TS Trim panel, sides, H: 100 mm, for W: 500 mm, RAL 7022, sheet steel