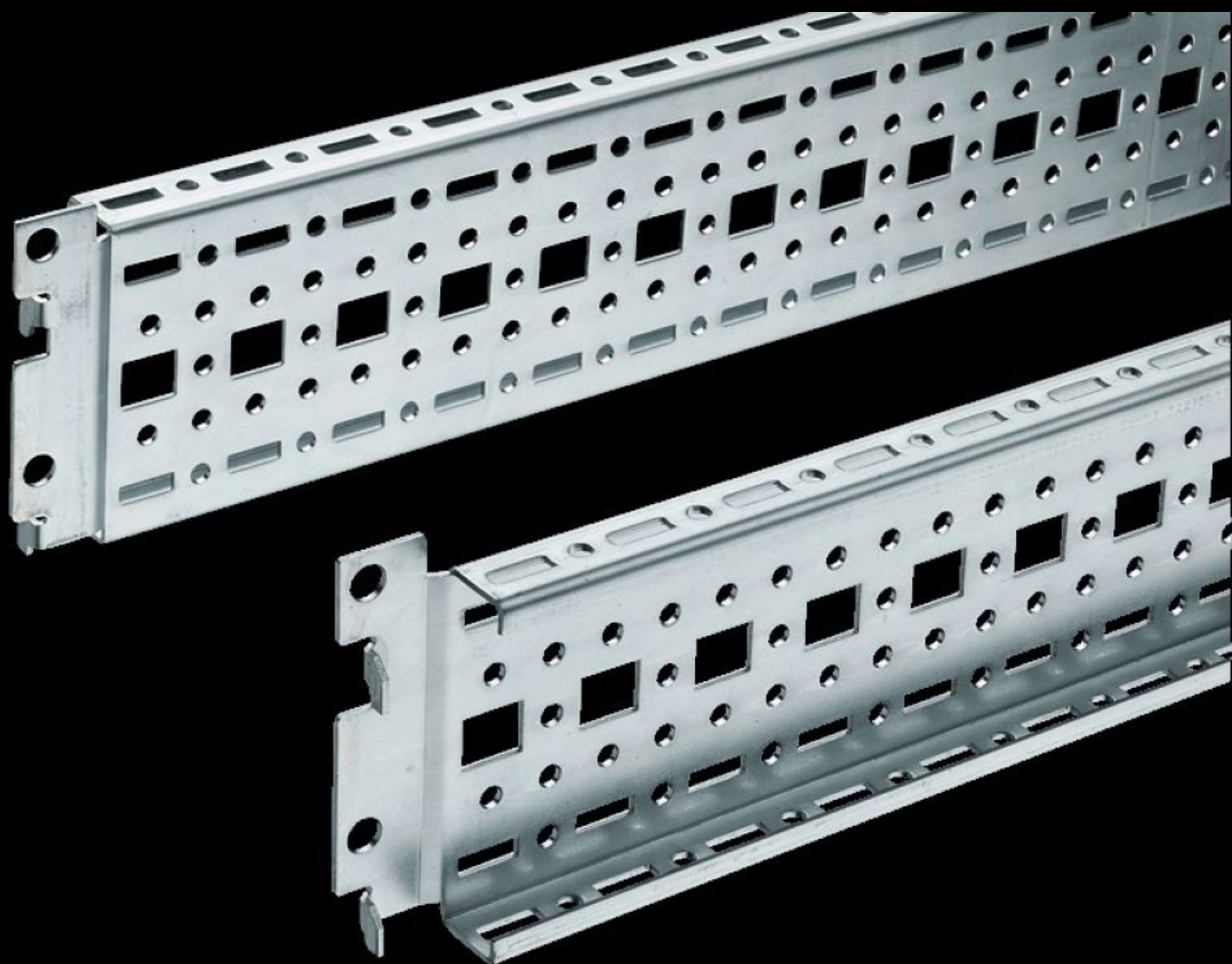


Rittal – The System.

Faster – better – everywhere.



TS 8612.150

TS systémové chasis 17 x 73 mm

State: 13.7.2025 (Source: rittal.com/sk-sk)

ENCLOSURES

POWER DISTRIBUTION

CLIMATE CONTROL

IT INFRASTRUCTURE

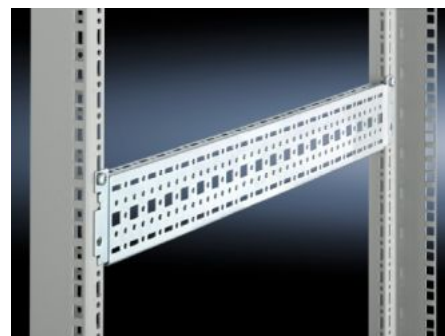
SOFTWARE & SERVICES

FRIEDHELM LOH GROUP



TS 8612.150 - TS systémové chassis 17 x 73 mm

Pro univerzální konstrukci nebo dílčí montáž. Jednoduché zavěšení do otvorů TS a zajištění.



Features

Obj. č.	TS 8612.150
Provedení	Pro vnější montážní rovinu
Materiál	Ocelový plech
Povrch	Pozinkovaný
Rozsah dodávky	Včetně upevňovacích šroubů
Délka	440 mm
Možnosti montáže	Na vertikální profil skříně TS, VX SE: na vnitřní montážní rovině, po celém obvodu, s výškovým přesazením Na horizontálním profilu skříně VX SE nahoře, na hloubku V TP přes lištu pro vnitřní vybavení: na šířku, pro vnější montážní rovinu Jako montážní sada pro přístrojové police v TS, VX SE, k jednoduchému zavěšení a zajištění
Montážní pokyn	Při montáži do TP je nutná lišta pro vnitřní vybavení
Vhodné pro	Typ skříně: VX SE TP PC IW Vhodný pro šířku/hloubku: 500 mm
Balení	4 ks
Netto hmotnost	1.92

Features

Brutto hmotnost	1.96
PCF/VE (Cradle-to-Gate)	7,6 kg CO2 eq (Cat B)
Upozornění ke třídě PCF	Kategorie B: hodnota PCF (Cradle-to-Gate) vypočtená přibližně na základě hmotnosti produktu a vlastního prohlášení
Číslo celní sazby	73269098
EAN	4028177212145
ETIM 9	EC002625
ECLASS 8.0	27189234