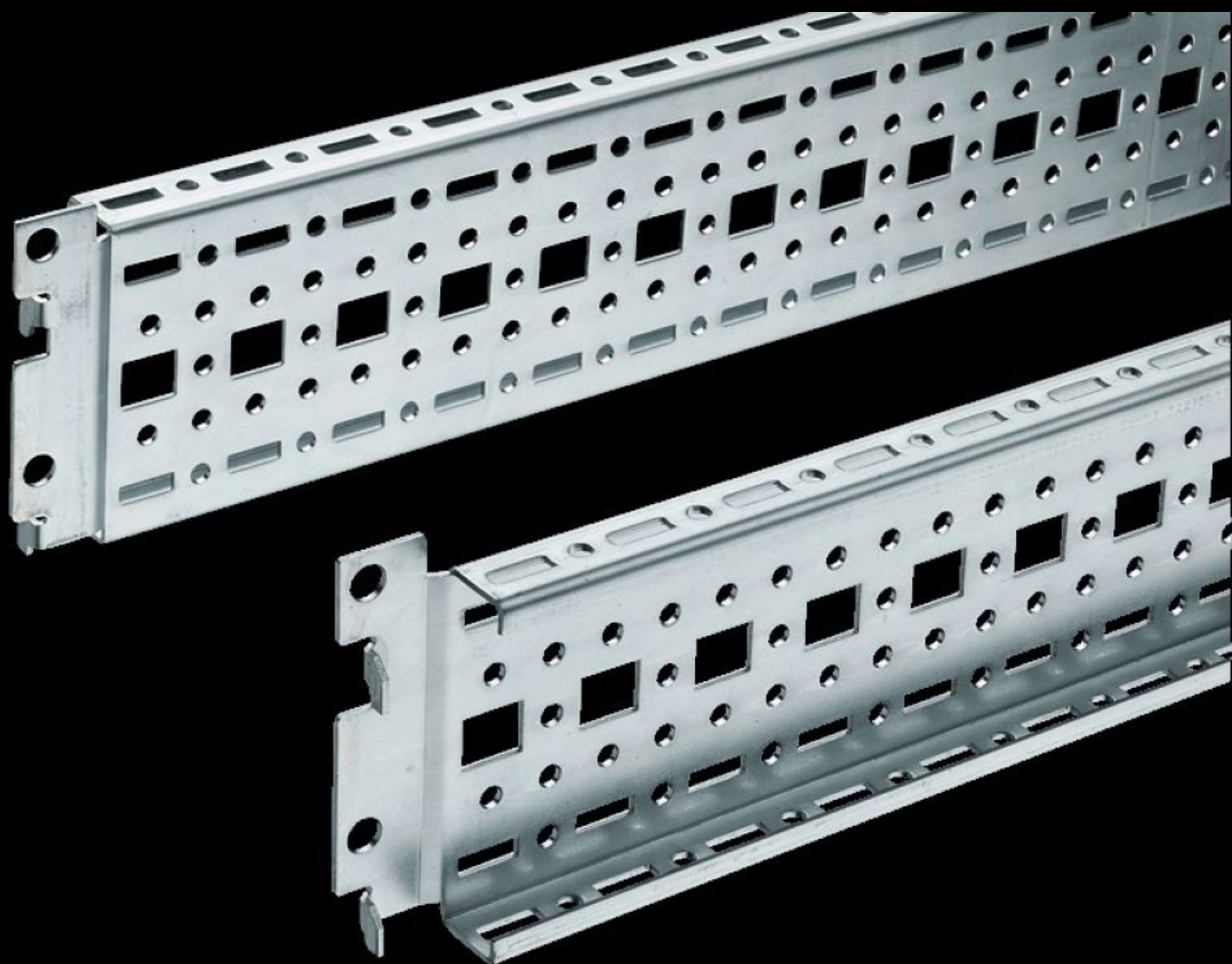


# Rittal – The System.

Faster – better – everywhere.



## TS 8612.180

## TS systémové chassis 17 x 73 mm

State: 23.5.2026 (Source: [rittal.com/sk-sk](http://rittal.com/sk-sk))

ENCLOSURES

POWER DISTRIBUTION

CLIMATE CONTROL

IT INFRASTRUCTURE

SOFTWARE & SERVICES

FRIEDHELM LOH GROUP



# TS 8612.180 - TS systémové chassis 17 x 73 mm

For universal skeleton structures or partial assembly. Simply locate into the punchings and secure.



## Features

Obj. č.	TS 8612.180
Prevedenie	Pre vonkajšiu montážnu rovinu
Materiál	Oceľový plech
Povrch	Pozinkovaný
Rozsah dodávky	Vrátane upevňovacích skrutiek
Dĺžka	740 mm
Možnosti montáže	Na vertikálny profil skrine TS, VX SE: na vnútornej montážnej rovine, po celom obvode, s výškovým presadením Na horizontálnom profile skrine VX SE hore, na hĺbku V TP cez lištu pre vnútorné vybavenie: na šírku, pre vonkajšiu montážnu rovinu Ako montážna sada pre prístrojové police v TS, VX SE, na jednoduché zavesenie a zaistenie
Montážny pokyn	Pri montáži do TP je nutná lišta pre vnútorné vybavenie
Vhodné pre	Typ skrine: VX SE TP PC IW TX CableNet Šírka/hĺbka: 800 mm
Balenie	4 pc(s).

# Features

Netto hmotnosť	3,18 kg
Brutto hmotnosť	3,34 kg
PCF per pack (cradle-to-gate)	12,8 kg CO2 eq (Cat B)
Note on PCF category	Category B: PCF value (cradle-to-gate) based on the product weight, approximately calculated and self-declared
Číslo colnej sadzby	73269098
ETIM 9	EC002625
ECLASS 8.0	27189234
Popis výrobku	Systémové chasis TS 17 x 73 mm, pre vonkajšiu montážnu rovinu: š/h: 800 mm, d: 740 mm.