

# Rittal – The System.

Faster – better – everywhere.



## TS 8612.960

## Nosná lišta 65 x 42 mm

State: 2.4.2026 (Source: [rittal.com/sk-sk](http://rittal.com/sk-sk))

ENCLOSURES

POWER DISTRIBUTION

CLIMATE CONTROL

IT INFRASTRUCTURE

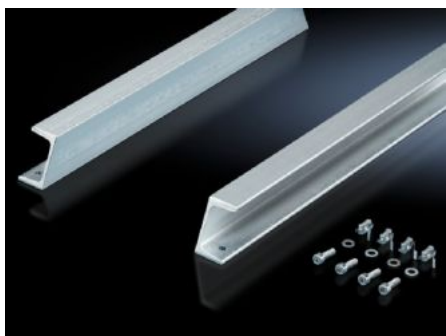
SOFTWARE & SERVICES

FRIEDHELM LOH GROUP



# TS 8612.960 - Nosná lišta 65 x 42 mm pro VX, TS, VX SE

Pro těžké vestavby jako např. podpěrné izolátory nebo transformátory.



## Features

Obj. číslo	TS 8612.960
Popis výrobku	Pro těžké vestavby jako např. podpěrné izolátory nebo transformátory.
Materiál	Ocel
Povrch	Pozinkovaný
Rozsah dodávky	Včetně upevňovacího materiálu
Možnosti montáže	Na vnitřní montážní rovině na profilu skříně VX Ve skříně VX SE na vnitřní montážní rovině na profil skříně ve spojení s adaptérovou lištou VX
Vhodné pro	Typ skříně: VX TS VX SE Šířka: = 600 mm
Balení	2 ks
Netto hmotnost	7,382 kg
Brutto hmotnost	7,77 kg
PCF/VE (Cradle-to-Gate)	29,6 kg CO2 eq (Cat B)
Upozornění ke třídě PCF	Kategorie B: hodnota PCF (Cradle-to-Gate) vypočtená přibližně na základě hmotnosti produktu a vlastního prohlášení
Číslo celní sazby	73269098

## Features

---

ETIM 9	EC001285
ECLASS 8.0	27189234
Popis výrobku	TS Nosná lišta 65 x 42 mm, pro TS, SE, pro šířku 600 mm

---

## Approvals

---

Explanations	PCF-declaration
--------------	-----------------

---