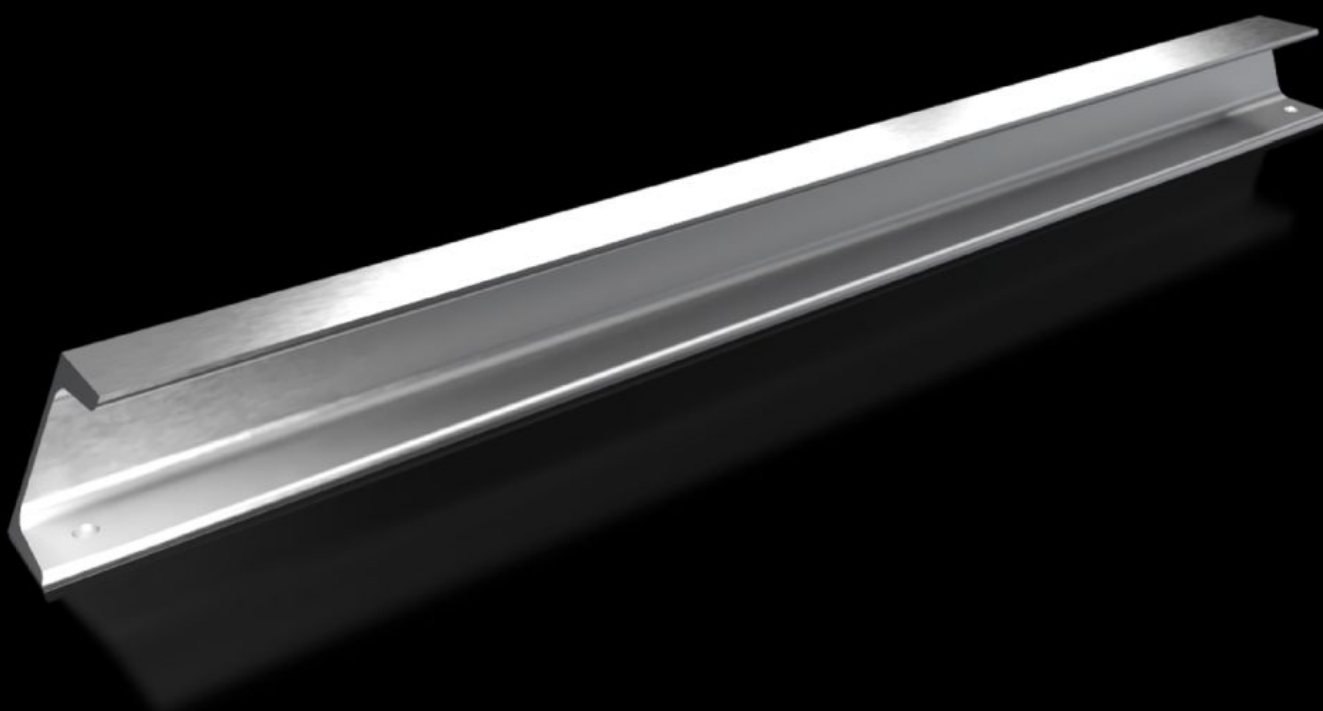


# Rittal – The System.

Faster – better – everywhere.



## TS 8612.980

## Nosná lišta 65 x 42 mm

State: 23.5.2026 (Source: [rittal.com/sk-sk](http://rittal.com/sk-sk))

ENCLOSURES

POWER DISTRIBUTION

CLIMATE CONTROL

IT INFRASTRUCTURE

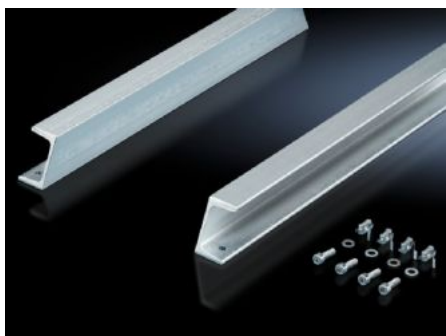
SOFTWARE & SERVICES

FRIEDHELM LOH GROUP



# TS 8612.980 - Nosná lišta 65 x 42 mm pre VX, TS, VX SE

For heavy installed equipment such as base isolators or transformers.



## Features

Obj. č.	TS 8612.980
Materiál	Oceľ
Povrch	Pozinkovaný
Rozsah dodávky	Vrátane upevňovacieho materiálu
Možnosti montáže	Na vnútornej montážnej rovine na profile skrine VX V skrine VX SE na vnútornej montážnej rovine na profil skrine v spojení s adaptérovou lištou VX
Vhodné pre	Typ skrine: VX TS VX SE Šírka: = 800 mm
Balenie	2 pc(s).
Netto hmotnosť	9,912 kg
Brutto hmotnosť	10,85 kg
PCF per pack (cradle-to-gate)	38,31 kg CO2 eq (Cat B)
Note on PCF category	Category B: PCF value (cradle-to-gate) based on the product weight, approximately calculated and self-declared
Číslo colnej sadzby	73269098
ETIM 9	EC001285
ECLASS 8.0	27189234

# Features

---

Popis výrobku

TS montážna lišta 65 x 42 mm, pre TS, SE, pre Š: 800 mm

# Approvals

---

Explanations

PCF-declaration