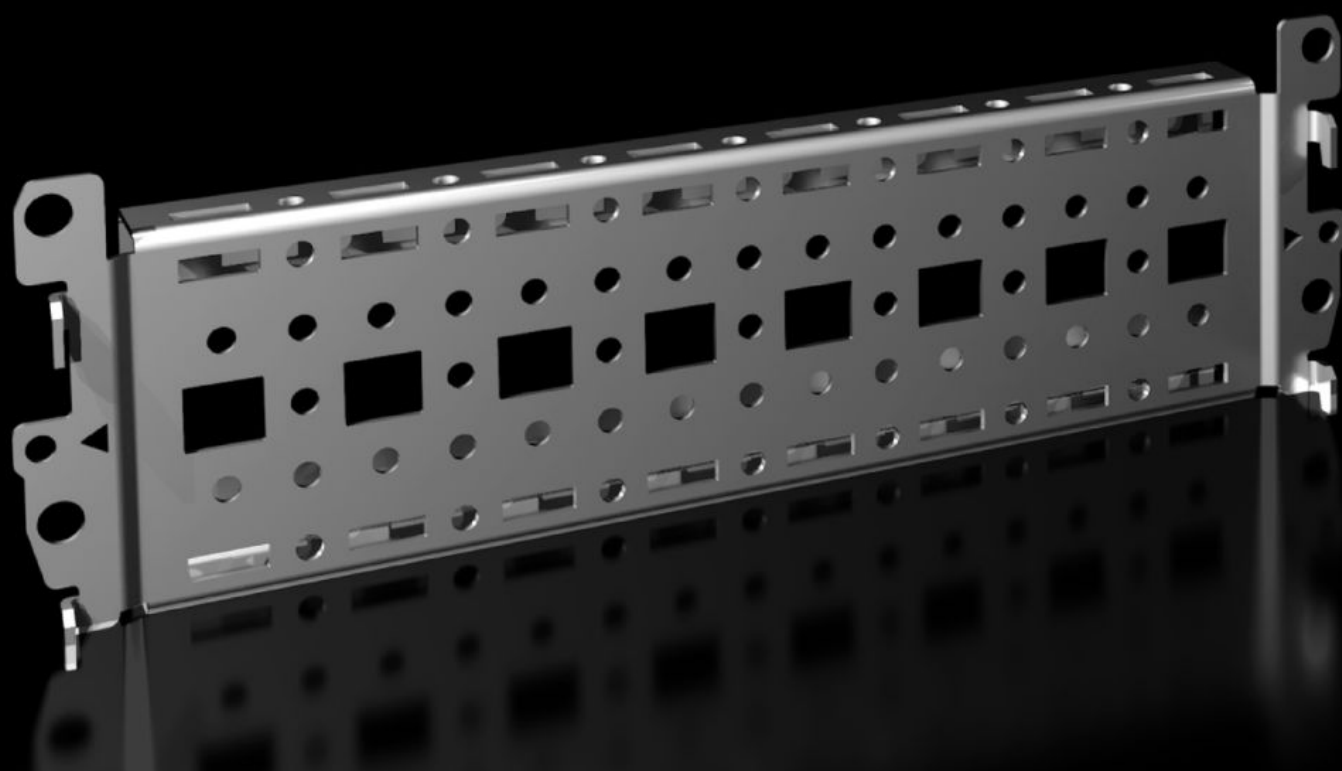


# Rittal – The System.

Faster – better – everywhere.



## VX 8617.000

## Systemové chassis 18 x 64 mm

State: 23.5.2026 (Source: [rittal.com/sk-sk](http://rittal.com/sk-sk))

ENCLOSURES

POWER DISTRIBUTION

CLIMATE CONTROL

IT INFRASTRUCTURE

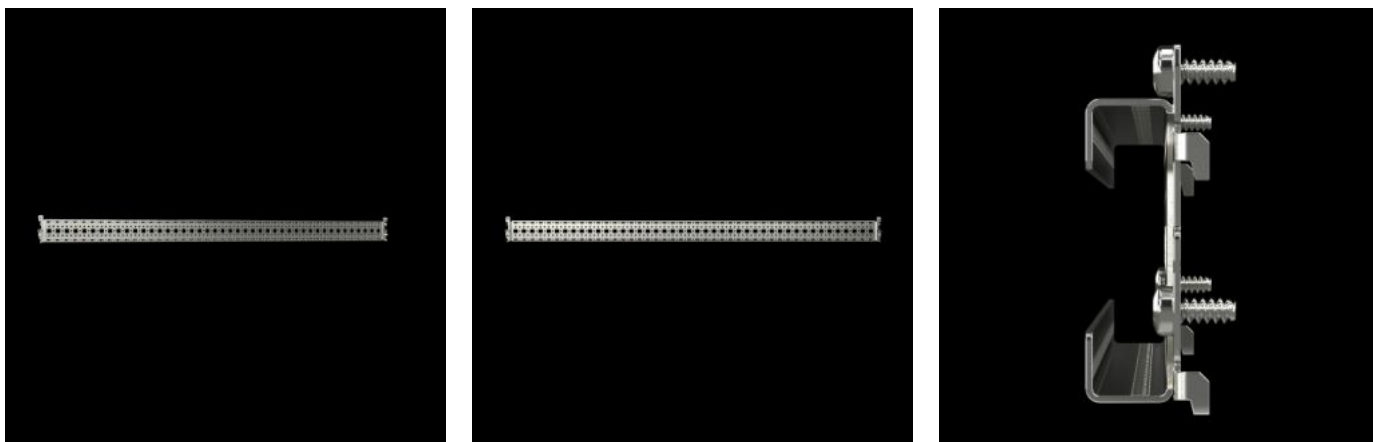
SOFTWARE & SERVICES

FRIEDHELM LOH GROUP



# VX 8617.000 - Systémové chassis 18 x 64 mm pre VX

For variable, individual interior installation of the enclosure frame on the outer mounting level.



## Features

|                               |  |
|-------------------------------|--|
| Obj. č.                       | VX 8617.000  |
| Výhody                        | Jednoducho zaveste zvonku do systémového dierovania a priskrutkujte<br>Systémové dierovanie na všetkých štyroch stranách<br>Pri radovo už spojených skriň je možné montáž systémového chassis vykonať aj z vnútornej strany skrine |
| Materiál                      | Oceľový plech  |
| Povrch                        | Pozinkovaný  |
| Rozsah dodávky                | Vrátane upevňovacieho materiálu  |
| Možnosti montáže              | Na vonkajšej montážnej rovine na profile skrine<br>Na vonkajšej montážnej rovine medzi dvoma systémovými chassis 23 x 64 mm  |
| Vhodné pre                    | Typ skrine: VX<br>Šírka/hĺbka: 300 mm  |
| Balenie                       | 4 pc(s).   |
| Netto hmotnosť                | 0,88 kg  |
| Brutto hmotnosť               | 1,152 kg   |
| PCF per pack (cradle-to-gate) | 5,29   |

# Features

---

|                     |   |
|---------------------|---|
| Číslo colnej sadzby | 73269098  |
| ETIM 9              | EC002620  |
| ECLASS 8.0          | 27189234  |
| Popis výrobku       | Systémové chasis VX 18 x 64 mm, pre vonkajšiu montážnu rovinu,<br>pre š/h: 300 mm |

# Approvals

---

|              |                 |
|--------------|-----------------|
| Explanations | PCF-declaration |
|--------------|-----------------|