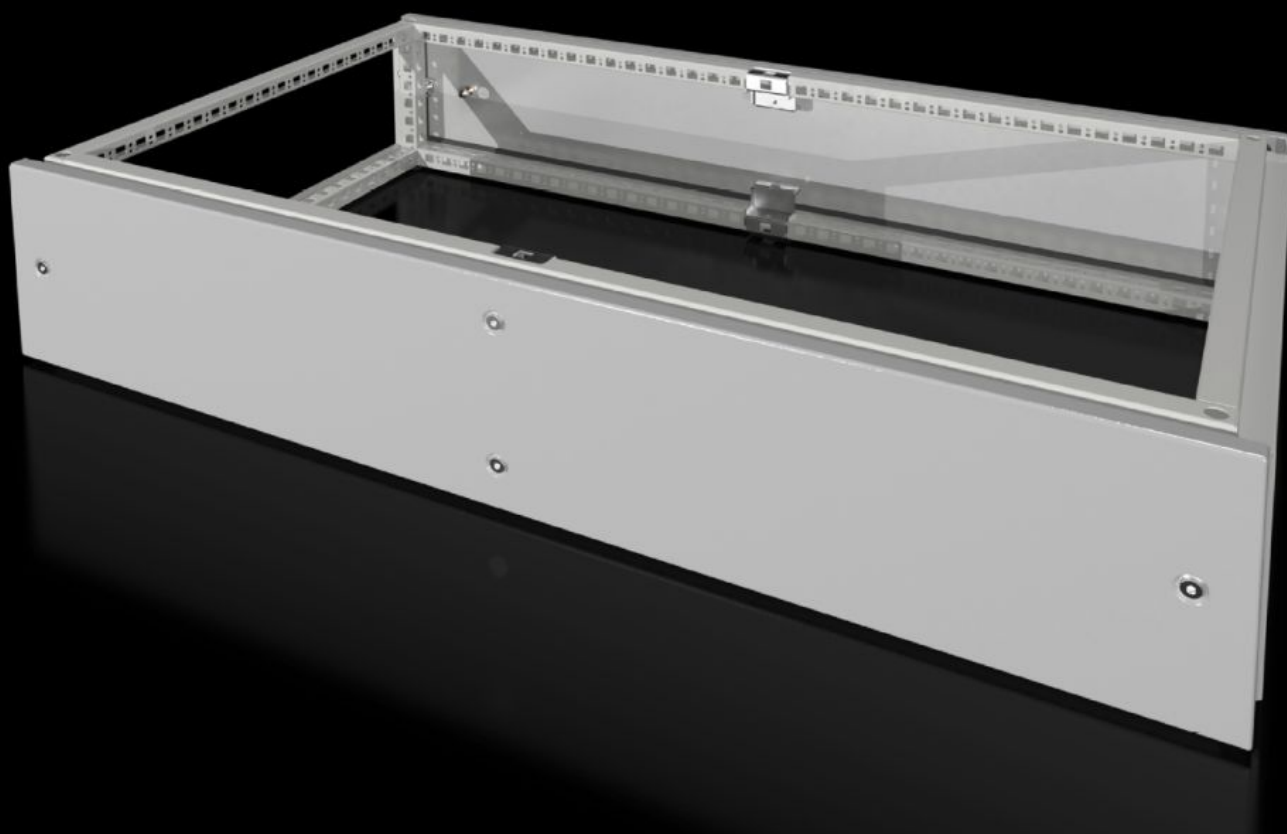
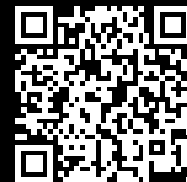


Rittal – The System.

Faster – better – everywhere.



VX 8618.521 Nadstavbový modul

State: 23.5.2026 (Source: rittal.com/sk-sk)

ENCLOSURES

POWER DISTRIBUTION

CLIMATE CONTROL

IT INFRASTRUCTURE

SOFTWARE & SERVICES

FRIEDHELM LOH GROUP



VX 8618.521 - Nadstavbový modul pre VX

As a cable chamber for cable infeed from above or for power distribution with busbar systems across bayed enclosures. The cover plate supplied as standard is used to finish off at the top.



Features

Obj. č.	VX 8618.521
Materiál	Oceľový plech, 1,5 mm
Povrch	Lakovaný, štruktúrovaná prášková farba
Farba	RAL 7035
Rozsah dodávky	Rámový modul 2 kryty predné/zadné 8 držiakov s automatickým vyrovnaním potenciálu Vrátane upevňovacieho materiálu
Rozmery	Výška: 200 mm
Stupeň krytia IP podľa normy IEC 60 529	IP 55
Type rating podľa UL 50E	Type 1 Type 12
Vhodné pre	Typ skrine: VX Šírka: = 1.000 mm Hĺbka: = 600 mm
Balenie	1 pc(s).
Netto hmotnosť	14,54 kg

Features

Brutto hmotnosť	15,9 kg
Číslo colnej sadzby	94039910
ETIM 9	EC000744
ECLASS 8.0	27182405
Popis výrobku	Nadstavbový modul VX, pre ŠxH: 1000x600 mm

Approvals

Approvals	UL + C-UL (listed) UL + C-UL - FTTA
-----------	--